

18. PANKOWER KUNSTAUKTION
MALEREI GRAFIK SKULPTUR
Sonnabend, 10. Oktober 2009
ab 11 Uhr in der
GALERIE POHL



Faserstiftzeichnung von Rudi Ebeling

Zur Versteigerung kommen Arbeiten von:

ALBERT-LASARD, ALTENBOURG, BALDEN, BASELITZ, BERGMANN-
HANNAK, BOHLEY, BÖHM, BÖHME, BÖTTCHER, BURCKHARDT,
BUTZMANN, CAMARO, CLAUS, CREMER, DIEHN-BITT, DILLER,
DRACHE, DUDA, EBELING, FITZENREITER, FÖRSTER,
FRANKENSTEIN, FRETWURST, GEKLE, GOLTZSCHE, GRAETZ,
GRIESHABER, GRÜTZKE, HAKENBECK, HEGENBARTH, HERZOG,
HOLZ-AVERDUNG, HUNZINGER, JOHN, KAHANE, KIRCHNER, KITAJ,
KLINGER, KNISPEL, KUHFUß, KÜHN, LEBER, LÖBEL, LOEWIG,
LÜTTGER, MAGNUS, MAIBAUM, MEIDNER, METZKES, MOHR,
MORGNER, MUCCHI, MÜHLERNHAUPT, NERLINGER, PAULY,
PECHSTEIN, QUEVEDO, REHFELDT, RICHTER, ROMMEL, RUDOLPH,
SAGERT, SAKROWSKI, SAMMLER, SANDBERG, SCHLEEF,
SCHROEDER, SCHUBERT, SCIGALA, SEITZ, SINTENIS, STÖTZER,
SYMMANGK, TESSMER, THOMA, TICHA, TUCHOLKE, VENT,
VOSTELL, WICHMANN, WINKLER, ZILLE

Vorbesichtigung: 1.-8.10.

Mo-Fr 15-19, Sa+So 11-16 Uhr

Kunstagentur Joachim Pohl

Wollankstr. 112a, 13187 Berlin-Pankow

U Pankow, S Pankow u. Wollankstraße

Bus M27, 255, Tram M1

Fon: 486 71 13, Fax: 48 09 83 02

mail@galerie-pohl.de, www.galerie-pohl.de

1	Albert-Lasard, Lou, 1891-1969, geb. in Metz, lebte in Paris	Pariser Stadtlandschaft, 1930er Jahre, Aquarell über Graphit/Kreide auf Velin, 30x28cm, sign., alt-passp., ger., [104]	m.R.	300,- €
2		Zigeunergruppe mit Esel/Frankreich, 1930er Jahre, Originalgrafischer Druck in eigener lithografischer Technik auf dünnem, gelbl. Pergamin, sign., mont. auf Büttenkarton, [104]		70,- €
3	Altenbourg, Gerhard, 1926-1989, lebte in Altenburg	Abschied auf der Schwelle, 1971, Lithografie auf festem Büttenkarton, sign., dat., mit Prägestempel, num. 74/120, verso bet., aus der Lothar Lang Mappe "Kinder", 16. Druck der Kabinettpresse Berlin, [23]		420,- €
4		o.T. (Zwei Köpfe im Profil), 1986/88, Kaltnadelradierung mit olivbrauner Tonplatte auf Bütten, sign., monogr., bez. "1. Andruck heller, grauer", mit Prägestempel, [23]		320,- €
5	Averdung, Joe, 1904-1997, lebte in Berlin und Köln	Crusemarkstraße/Pankow, 1952, Kohlezeichnung auf getöntem Ingres, 45x59, monogr., dat. u. bet., [99]		150,- €
6	Balden, Theo, 1904-1995, lebte in Berlin	Liegendes Paar, 1973, Offsetlithografie auf Karton, sign., dat., num. 3/85, [117]		70,- €
7		Oh Darwin, 1987, zweifarbige Lithografie auf Hahnemühle-Bütten, sign., dat., bet., bewidm., Beigabe: zu "Pieta perversa", 1984, Lithografie in grün, sign., dat., bet., [117]	zus.	120,- €
8		Aufgestützte, 1966, Bronze, B: 39, 3. Guss, alter Guss aus dem Nachlass, [105-11]		4.600,- €
9		Kleine Liegende, 1988, Bleiguss gesockelt, B: 22, 3. Guss, monogr., dat., alter Guss aus dem Nachlass, [105-11]		1.200,- €
10	Baselitz, Georg, geb. 1938, lebt am Ammersee in Oberbayern	"45-August", 1990, Holzschnitt auf Velin, num. 13/30, sign., dat., mont. auf Unterlagekarton, Druckstock 100x50cm, [08]		3.200,- €
11	Bauer, Gerti, geb. 1950, lebt in Klenz	Liegender weiblicher Akt, o.D., Bronze, B: 17,5cm, monogr., num. 1/3, [23]	Aufr.	650,- € 450,- €
12	Bergmann-Hannak, Herbert, geb. 1921, lebt in Berlin	Überseehafen Rostock, 1966, Tusch-Lithografie auf Karton, monogr., dat., bet., bewidm., [10]		60,- €
13		Überseehafen Rostock, 1976, Öl auf Malpappe, 57x77cm, ger., monogr., [44]	m.R.	1.000,- €
14		Vitt bei Puttgarten mit Mole, 1968, Graphitzzeichnung auf Karton, 27,5x42cm, auf Fond mont., sign., dat., bet., [12]		180,- €
15		Neuendorf/Hiddensee, 1968, Feder-Tusch-Lithografie auf Karton, sign., dat., [44]		70,- €

16	Bergmann-Hannak, Herbert, geb. 1921, lebt in Berlin	Volksgut Blankenfelde, 1958, Öl auf Karton, 48x71,5cm, verso sign., bet., dat., [11]		300,- €
17	Biedermann, W.E., geb. 1940, lebt in Leipzig	o.T./Abstrakte Komposition, 1987, Farbradierung von zwei Platten auf Hahnemühle-Bütten, sign., dat., num. 83/100, [22]		140,- €
18	Bischof, Linde, geb. 1945, lebt u. arbeitet in Berlin	2 Blatt Radierungen "Kopf" u. "Liebespaar", 1979, beide Radierung/Aquatinta auf Karton, beide sign., dat. u. num. 20/19 u. 12/3, [116]	zus.	100,- €
19	Blendinger, Günter, geb. 1945, lebt in Zepernick b. Berlin	Schlossteich, 1988, Kaltnadelradierung auf gelbl. Karton, sign., dat., bet., num. XII/XX, [24]		140,- €
20	Bofinger, Manfred, 1941-2006, lebte in Berlin	Das wäre ja gelacht!, um 1980, Feder/Tusche/Aquarell auf Aquarellkarton, 36x25,5cm, Plakatentwurf, sign., [24]		200,- €
21	Bohley, Bärbel, geb. 1945, lebt in Berlin	Zwitter, 1979, Radierung/Kaltnadel auf Karton, sign., dat., num. 2/5, [116]		70,- €
22		Danach, 1976, Offsetlithografie/Kreide-Tusche auf Velin, sign., dat., [116]		70,- €
23		Geier vor Mauer, 1976, Radierung/Aquatinta auf Karton, sign., dat., mit dem Druckerstempel Michael Kukutz, [116]		80,- €
24	Böhm, Heinz, 1907-1988, lebte in Potsdam	Rom, 1934, Aquarell auf Velin, 34x38,5cm, ger., sign., dat., bet., [22]	m.R.	450,- €
25		Stilleben mit Blumenstrauß, Kanne und Korb, um 1960, Aquarell auf Karton, 50x75cm, sign., am rechten, oberen Rand kleine Fehlstelle und Knickungen, verso Montagespuren, [120-11]		200,- €
26		Blumen am Fenster, 1950er Jahre, Aquarell auf Karton, 74,6x50cm, sign., mont. auf Karton, [24]		240,- €
27	Böhme, Gerd, 1899-1978, lebte in Dresden	Pelikan, um 1948, Aquarell auf Karton, 50x33cm, verso Blumenstück u. sign., [64]		240,- €
28		Zwei Pelikane, um 1948, Aquarell auf Karton, 37x50cm, verso NI-Best., minimale Randläsuren, schönes, expressives Blatt, [64]		360,- €
29		Studie Geparde, vermutl. 1920er Jahre (?), Graphit/Kreide-Zeichnung auf gelbl. Karton, 40x55cm, verso NI.-Best., minimale Randläsuren, [64]		240,- €
30	Böhme, Lothar, geb. 1938, lebt in Berlin, Mitglied der AdK	Stilleben mit Früchten und Teekanne, um 1998, Öl auf Leinwand, 45x65 cm, verso sign., [118]		1.500,- €

31	Böhme, Lothar, geb. 1938, lebt in Berlin, Mitglied der AdK	Weiblicher Akt, 1987, KN/Rad., auf Hahnemühle- Bütten, sign., [64]		80,- €
32		Stilleben mit Tisch mit Äpfeln, 2008, Öl auf Leinwand, 63,5x83cm, sign., dat., [37]		1.800,- €
33		Weiblicher Akt, 1975, Öl auf Leinwand, 50x70cm, ger., sign., [37]	m. R.	1.600,- €
34	Böttcher, Manfred, 1933-2001, lebte in Berlin	Fischstilleben, 1991, Öl/Hf, 60x80cm, verso sign., dat. u. bet., verso Selbstporträt auf früheren Jahren, ger., [118]	m.R.	2.800,- €
35		Im Prenzlauer Berg/Gasometer, 1984, Öl/Hf, 65x85cm, sign., dat., ebenso verso, dort auch bet., ger., [50-11]	m.R.	3.600,- €
36		Sitzender Akt, 1964, Öl/Lw, 75x60cm, sign., ger., [50-11]	m.R.	1.900,- €
37		Fenster des Orthopäden, 1987, Öl/Hf, 60x90cm, verso sign., bet., dat., ger., [50-11]	m.R.	2.800,- €
38		Zwei Studien am Fischerhafen/ wohl Warnemünde, um 1958, Graphit auf gelblichen Karton, je 11,5x16cm, typische frühe Zeichnung aus der AdK- Zeit, aufgeblickt auf Kartonbeide verso sign., Nachlassstempel	Zus.	260,- €
39		Atelierstilleben mit Stuhl, um 1958, Federtusche und farbige Kreiden auf getöntem Papier, aufgeblickt auf Karton, 22x13cm, verso Nachlassstempel		180,- €
40		Dresden/Elbbrücke, Kreide auf Karton, 1972, 31x43cm, bet. dat., verso Nachlassstempel, [50]		340,- €
41	Brendel, Günther, geb. 1930, war Prof. an der KHB, lebt in Berlin	Blumen, um 1975, Öl/Lw, 50x63cm, verso sign. u. bet., mit Rahmenleiste, unauffällige hinterklebte Durchbruchstelle, [117]		400,- €
42	Burkhardt, Heinrich, 1904-1985, lebte in Berlin, Dix-Schüler an d. Dresdner Akademie, Prof. an der HdK Weißensee	Meine Mutter, Aquarell über Rohrfeder auf festem Karton, 49x34cm, sign., dat., alt-passp., verso Ausstellungszettel "Unser Zeitgenosse" Berlin 1964, meisterhaftes Aquarell des Künstlers, [64]		450,- €
43		Frau mit Erntekörben, um 1955, Rohrfeder/MT auf Pappe, verso bez. Prof Burkhardt, alt-ger., [120-11]	m.R.	140,- €
44		Spaziergang/Mutter und Kind, 1971, Aquarell über Rohrfeder auf Velin, sign., dat., charakteristisches Blatt des Künstlers, alt-ger., verso Montagespuren, [120-11]	m.R.	140,- €

45	Burkhardt, Heinrich, 1904-1985, lebte in Berlin, war Dix- Schüler	Aussteigergeneration, 1967, Aquarell über Rohrfeder in Sepiaton auf Karton, 38x49, an den Ecken kleine Löcher, auf alten Fond, sign., dat., auf dem Fond betitelt und vero nochmal betitelt, Meisterblatt des Künstlers		340,- €
46		Sitzende Alte, 1958, Kreide- Tuschlithographie, geschabt, auf sandfarbenen Velin, sign., dat., alt- passp., [32]		60,- €
47		Landstraße nach Wiepersdorf, 1965, Tuschlithographie auf Karton, sign., dat., bet., min. Lagerspuren, [32]		80,- €
48		Marktstand/Ungarn, um 1965, Kreide- Tuschlithographie auf Karton, sign., bewidm., passp., auf Fond montiert, [32]		80,- €
49	Butzmann, Manfred, geb. 1942, lebt in Bornim bei Potsdam	Garagen, 1974, mehrfarbige Offsetlithografie auf Lithografiekarton, sign., dat., bet., bez. Probedruck, die Ränder etwas bestoßen, oben minimaler Einriss, [117]		80,- €
50		Dnestr-Ufer in Moldawien, 1976, Offsetlithographie, passp., ger. num., sign., dat., num. 23/50 [11]	m.R.	150,- €
51		Die Parkstraße 19, 1975, Rad./Aquatinta auf gelbl. Bütten, sign., dat., bez., [11]		140,- €
52		Amselnest, 1987, Rad./Aquatinta auf gelblichen Hahnemühle-Bütten, sign., dat., betitelt, [17]		60,- €
53		Italienische Villa in Pankow, 1987, Radierung/Aquatinta auf Büttenkarton, sign., dat., bet., bez. Probedruck, [118]		140,- €
54		Speicherstadt/Hamburg, 1979, Radierung/Aquatinta auf Büttenkarton, sign., dat., bet., num. 74/200, paap., ger., [116]	m.R.	160,- €
55	Camaro, Alexander, 1901-1991, lebte in Berlin	Sorge (Gretchen), 1967, Kreide-Tusch-Lithografie auf Büttenkarton, sign., bet., num. 20/75, aus der Mappe Faust 1, zur Inszenierung am Schillertheater Berlin, [24]		120,- €
56		Dryas, 1967, Kreide-Tusch-Lithografie, sign., num. 20/75, aus der Mappe Faust 1, zur Inszenierung am Schillertheater Berlin, [24]		120,- €
57		Liegende, 1973, Kreide-Tusch-Lithografie aquarelliert auf Bütten, nach einer Zeichnung von 1946, sign., num. 42/150, im Stein dat., mit Unikatcharakter, aus der Mappe "Freundinnen", [30]		200,- €
58		Sich Umarmende, 1973, Kreide-Tusch-Lithografie aquarelliert auf Bütten, nach der Zeichnung von 1946, num. 30/150, sign., im Stein dat., mit Unikatcharakter, aus der Mappe "Freundinnen", [30]		200,- €

59	Camaro, Alexander, 1901-1991, lebte in Berlin	Tänzer, um 1970, zweifarb. Siebdruck auf Van-Gelder-Bütten, num. 120/200, sign., im Randbereich minimal knittrig, [104]		180,- €
60		Sich Küssende, 1973, Kreide-Tusch-Lithografie aquarelliert auf Bütten, nach einer Zeichnung von 1946, num. 40/150, sign., dat. im Stein, aus der Mappe "Freundinnen", Unikatcharakter, [30]		200,- €
61	Claus, Carlfriedrich, 1930-1998, lebte in Annaberg/Erzgeb.	"Nahtstellen, Zwischenräume, Probleme aus dem Realisierungsprozess sozialistischer Demokratie□", 1978, Ätzradierung, Blatt aus "Hymnus auf die Druck-Kunst", Graphik-Edition IX, Reclam, Leipzig, Auflage 225, sign., dat., [22]		280,- €
62	Cremer, Fritz, 1906-1993, lebte in Berlin	Wintersonne hinter Kiefern/Loddin/usedom, 1961, Aquarell/Kreide über Graphit auf Karton, 50x37,5cm, dat., monogr., minmale Knitterspuren vom Einrollen, stimmungsvolle Arbeit, [104]		500,- €
63		Liebespaar am Strand, 1975, Lithografie Feder/Pinsel/Kreide auf Velin, sign., dat., num. 67/150, WV Gredig Nr. 308, [116]		90,- €
64		Fragmente, 1987, Radierung/Aquatinta auf Hahnemühle-Bütten, sign., dat., bet., WV Gredig Nr. R 223, hier dat. 1985, [116]		90,- €
65		Studie/Verzweifelter, 1986, Kaltnadelrad. auf Bütten, sign., dat., bez., WV Gredig Nr. R 244, hier dat. 1987, [116]		70,- €
66		Verzweifelter, 1987, Federlithografie auf Hahnemühle-Bütten, sign., dat., bet., WV Gredig Nr. 467, [116]		70,- €
67		2 Blatt Radierungen, Studien zu "Homo sapiens im Jahr 2000", 1987 u. 1988, beide sign. u. dat., gedruckt auf Hahnemühle-Bütten, WV Gredig Nr. R 243 u. R 253, [116]	zus.	100,- €
68		2 Blatt Kaltnadierungen "Selbst XI" (zu: Kleine Selbstbildnisse) u. "Homo sapiens/Verzweifelter", 1986 u. 1988, beide auf Hahnemühle-Bütten, beide sign., dat. u. bet., WV Gredig Nr. R 252 u. R 263 (hier dat. 1988), [116]	zus.	90,- €
69		Den zu Kreuze Kriechenden□, 1984, Radierung/Aquatinta auf Hahnemühle-Bütten, sign., dat., bet., WV R 213, hier dat. 1985, [117]		90,- €
70		Stehender weiblicher Torso, um 1960, Bronze, H:51, in der Plinthe monogr., bez., EA-Ex., 6 Güsse, [32]	Aufr.	3.200,- € 2.500,- €
71		Liebespaar, 1974, Radierung auf Karton, WV-Gredig R 146, sign., dat., alt-ger., [120-11]	m.R.	70,- €

72	Cremer, Fritz, 1906-1993, lebte in Berlin	Jagdszene mit Waldtieren, 1950er Jahre, Abreibung eines vermutl. Steinreliefs während der Chinareise von AdK-Mitgliedern, auf Chinapapier, sign. u. bez. "Abklatsch von F.C.", passp., ger., technischbedingte minimale Papierläsur, [24]	m.R.	120,- €
73	Diehn-Bitt, Kate, 1900-1978, lebte in Roststock	O.D.F. 10.September, 1967, farb. Kreide/Kohle/Tusche auf Karton, 42x30cm, mont. auf Karton, dort sign., dat., bet., seltene späte u. expressive Arbeit, [43-11]		200,- €
74	Diller, Michael, 1950-1993, lebte in Berlin	Die neue Garderobenfrau, 1981, Rad./Aquatinta auf getöntem Hahnemühle-Bütten, sign., dat., num. 4/80, [92-11]		80,- €
75		Domtöse - oder wie, 1983, Rad./Aquatinta auf getöntem Hahnemühle-Bütten, sign., dat., num. 5/10, [92-11]		70,- €
76		Anprobe, 1985, zweifarb. Rad. auf Hahnemühle-Bütten, sign., dat., bez. Probedruck, [92-11]		140,- €
77		Schielender, 1983, Rad./Roulette auf Hahnemühle-Bütten, sign., dat., bet., bez. Probedruck, [92-11]		80,- €
78		Mit Geige steht man so, 1982, Rad./ Aquatinta/ Aussprengverfahren auf Aquarellkarton, sign., dat., bez. Probedruck, meisterlicher Druck des Künstlers, [92-11]		80,- €
79	Drache, Heinz, 1929-1989, lebte in Dresden/Radebeul	Zirkusreiter, um 1960, Öl/MT auf Jute, 70x80cm, verso NI-Best. der Witwe u. bet., alt-ger., [118]	m.R.	3.800,- €
80		Strandkörbe, 1970/88, Öl/MT auf Hf, 43x53cm, sign., dat., alt-ger., [18]	m.R.	1.400,- €
81		Frau mit Vogelkäfig, 1971, Öl/MT auf Hf, 61x49cm, sign., dat., alt-ger., [18]	m.R.	1.500,- €
82		Auf dem Felde, 1977, Öl/MT auf Hf, 55x75cm, Originalrahmen, sign., verso bez. u. dat., [18]	m.R.	1.400,- €
83		Auf dem Tisch liegende Trompete, 1978, Kreide-Tuschlithografie auf gelblichen Karton, sign., dat., bet., num. 7/45 [18]		80,- €
84		Flora, 1978, Kreide-Tuschlithografie auf Tiefdruckkarton, sign., dat., (ebenso im Stein), bet., num. 3/40		80,- €
85		Muschel, 1981, Kreide- Tuschlithografie auf Karton, sign., dat., bet., num. 3/25		80,- €
86	Duda, Fritz, 1904-1991, lebte in Berlin, Meisterschüler bei Carl Hofer	Wucherblumen, um 1932, Öl/Lw, 40x52cm, [54]	m.R.	1.200,- €

87	Duda, Fritz, 1904-1991, lebte in Berlin, Meisterschüler bei Carl Hofer	Lupinen, um 1938, Öl/Lw, 82x60cm, sign., ger., [54]	m.R.	3.400,- €
88		Arbeitersportfest, 1936, Öl/Lw, 33,5x41,5cm, monogr., verso NI-St. u. bez., [54]	m.R.	1.500,- €
89		Winterlandschaft, 1944, Öl/Lw, 61x80,5cm, verso NI- St. u. bez. mit Adresse, [54]	m.R.	4.000,- €
90		Wandbildentwurf zur Bodenreform, 1945/1948, Feder/Tusche/farbige Kreiden auf Karton, 25x76cm, bet., aus dem Nachlass, [54]	m.R.	650,- €
91		Ostseefischer mit Boot / Koserow, 1949, Öl/Lw, 40x75cm, verso NI-St., ger., [11]	m.R.	1.400,- €
92		Meine Heimat / Ruhrgebietslandschaft (Es lebe die KPD), 1956/57, Öl/Lw, 50x70cm, sign., verso NI-St., [54]	m.R.	3.500,- €
93		Straße auf Rügen (mit Kofferrwagen), um 1957/58, Öl/Hf, 50x70cm, verso NI-St., [54]	m.R.	2.800,- €
94		Stilleben mit Gänseblümchen, 1961/62, Öl/Hf, 30x40cm, sign., verso NI-St., [54]	m.R.	1.250,- €
95		Musikclown, 1960/61, Federlithografie auf Lithokarton, sign., alt-passp., verso bez., minimale Lagerspuren, aus dem Nachlass, [54]	m.R.	150,- €
96		Junge mit Strohhut, um 1958, dreif. Kreidelithografie auf Ingres, sign., alt-passp., schönes, expressives Blatt, [11]		150,- €
97		Dorflandschaft mit Meeresblick / Baltschik, um 1960, Tintenstiftzeichnung auf feinem Bütten, 30x44cm, sign., alt-passp., aus dem Nachlass, [54]		250,- €
98		2 Blatt Dorflandschaft / Baltschik, um 1960, Feder- /Tuschzeichnung auf Ingres-Bütten, 30x44cm, sign., alt-passp., aus dem Nachlass, [54]	zus.	300,- €
99		Blaues Kloster / Baltschik, um 1965, Öl/Karton, 42x56cm, aus dem Nachlass, [54]		800,- €
100		Schreiendes Pferd, 1954, Öl/Lw, 53x62cm, sign., verso NI-St. u. bez., [54]	m.R.	3.400,- €
101		Schreiendes Grubenpferd, 1955, Kreidelithografie auf Bütten, sign., Meisterdruck, [54]		140,- €
102		Mühle von Xanten, um 1955, Kreide-Tuschlithografie auf Bütten, sign., num. 1/100, Meisterdruck, [54]		140,- €

103	Duda, Fritz, 1904-1991, lebte in Berlin, Meisterschüler bei Carl Hofer	Stilleben mit Melone, Zitronen und Blumenvase, 1949, Aquarell auf Ingres-Bütten, 49x62cm, verso NI- St., an den Ecken kleine Löchlein, im unteren Rand etwas knittrig u. minimaler Einriss, [54]		400,- €
104		Fischerboote vor Streckelsberg/Koserow, 1949, Aquarell auf Spechthausen-Bütten, 42x58cm, verso NI-St. Fritz Duda, [54]		360,- €
105		Fischerboote vor Sonnenaufgang, 1949, Aquarell auf Spechthausen-Bütten, 42x58cm, verso NI-St., [54]		360,- €
106		Drei Fischerboote mit Fähnchen, 1949, Aquarell auf Spechthausen-Bütten, 41x59cm, verso NI-St., [54]		360,- €
107		Zwei Fischerboote vor Morgenhimmel, 1949, Aquarell auf Spechthausen-Bütten, 41x59cm, verso irrtümlicherweise NI-St. Fritz Duda, rechter Rand mit Gilbspuren, [54]		360,- €
108		Strand von Koserow/Zempin mit Düne und Bühnen, 1949, Aquarell auf Spechthausen-Bütten, 41x59cm, verso NI-St., kleine originale Fehlstelle in der linken unteren Ecke, [54]		360,- €
109		Koserower Strand mit Strandkörben, 1949, Aquarell auf Spechthausen-Bütten, 41x59cm, verso NI-St., kleine originale Fehlstelle in der linken unteren Ecke, [54]		360,- €
110		Heringsstilleben, 1949, Aquarell auf Karton, 29x43cm, passp., ger., verso weiteres Aquarell, unmittelbar aus dem Nachlass, [54-11]	m.R.	240,- €
111	Düerkop, Bert, geb. 1935, lebt in Berlin	o.T., 1993, Aquatintaradierung auf Bütten, sign., dat., bez. Probe, bewidm., [110]		90,- €
112	Ebeling, Rudi, 1921-2007, lebte in Berlin	Liegende Schwangere, um 1956, Faserstiftzeichnung auf Karton, 15x21cm, verso Nachlassbestätigung, seltene frühe Studie, [1]		180,- €
113		Junge Frauen beim Schallplattenhören, um 1958, Graphit auf gelblichem Velin, 21x28,5cm, verso Skizze und Nachlassbestätigung, [1]		220,- €
114		Tristesse im Regen, um 1956, Kugelschreiberzeichnung auf gelblichem Velin, 21x29,5cm, verso Nachlassbestätigung, [1]		220,- €
115	Eckert, Alwin, lebt in Berlin	Schwebendes Paar, 1978, Lithografie auf Karton, sign., dat., bet., num. 18-40, Gilbspuren, Beigabe: Bewersdorf, Das Tierhäuschen, 1979, Offset/laviert auf Karton, sign., dat., bet. U. zwei Blatt Lihografien von Peter Becker "Nächtliche Stadt", 1988, [116]	zus.	120,-€

116	Enskat, Klaus, geb. 1937, lebt in Berlin, bedeutender deutscher Illustrator	zwei Blatt Illustrationen, 1980er Jahre, farbige Originaloffsets, davon eins sign. U. num. 162/200, und eins bez. N154, [116]	zus.	80,-€
117	Exlibris	Konvolut russisch-sowjetische Exlibris, 7 Blatt plus 2 Beigaben, meisterhafte Holzstiche verschiedenen Künstler, 1925-1960, [64]	zus.	100,- €
118	Fahnemann, Clemens, geb. 1948, Maler, Grafiker, Galerist, lebt u. arbeitet in Berlin	Franz. Restaurant, 1979, mehrfarbiger Siebdruck auf festem Karton, sign., dat., bet., num. 43/100, [110]		90,- €
119	Fitzenreiter, Wilfried, 1932-2008, deutscher Bildhauer und Medailleur	Dornauszieher, 1987, Bronze, H: 12,5cm, monogr. im Sockel, WV 87.9 , [23]	Aufr.	600,- € 400,- €
120	Fitzenreiter, Wilfried, 1932-2008, deutscher Bildhauer und Medailleur	Sitzender, um 1978, Bronze, H: 16cm, monogr. F, grünlich patiniert, WV 78.8 , [23]	Aufr.	800,- € 550,- €
121	Förster, Wieland, geb. 1930, lebt in Berlin	Paarkomposition, 1966, Radierung auf Büttenkarton, sign., dat., Blatt aus der Lothar Lang-Mappe "Blätter zur Literatur", Berlin 1966, [116]		80,- €
122		Tunesienreise/Enyack (?), 1967, Radierung/Aquatinta auf Ingres-Bütten, sign., dat., bet., [116]		60,- €
123		"ach, Rügen", 1980, Radierung auf gelbl. Hahnemühle-Bütten, sign., dat., verso bet., bez. Probe, mit Druckerstempel Rene Rehfeldt, [116]		70,- €
124		Weibl. Akt aufgestützt, 1981, Radierung auf Tiefdruckkarton, sign., dat., ebenso in der Platte, bez. Probedruck, [116]		80,- €
125		2 Blatt "Paare" ("Einblick in Paar" u. "Paar"), 1979/80, beides Radierungen auf Hahnemühle-Bütten, beide sign. u. dat., eines bet. u. bez. Probe, eines num. 14/15, [116]	zus.	100,- €
126		Stehender weibl. Akt vor Mann, 1979, Radierung auf Hahnemühle-Bütten, sign. dat., num. 58/100, Beigabe: Paar, 1980, Radierung auf Karton, sign. u. bez. Probe, [116]	zus.	100,- €
127		Paar IV (aus der Folge "Liebespaare"), 1980, Radierung auf Hahnemühle-Bütten, sign., dat., num. 14/15, verso bet., [116]		80,- €
128		Gründerzeithäuser in Berlin, 1982, Radierung auf gelbl. Bütten, sign., dat., bez. Probe, ger., [120-11]	m.R.	90,- €

129 Förster, Wieland, geb. 1930, lebt in Berlin	Liegender Frauenakt, 1979, Äzradierung auf Hahnemühle-Bütten, sign., dat. u. bez. Probedruck, Beigabe: Einblick, 1979, Radierung, Gilbspuren,	zus.	90,- €
130 Frankenstein, Wolfgang, geb. 1918, lebt in Berlin	Casanova, Fürstliche Orgie, 1982, Tuschlithografie auf Karton, sign., dat., bet., num. 5/40, ger., [120-11]	m.R.	60,- €
131	Casanova, Graf Six, 1982, Feder/Tuschlithografie auf Karton, sign., dat., bet., bewidm., ger., [120-11]	m.R.	60,- €
132	Casanova, Die Schauspieltruppe II, 1985, Kreide/Tuschlithografie auf Hahnemühle-Bütten, sign., dat., num. V/X, ger., [120-11]	m.R.	70,- €
133	Das Meer, 1947, Radierung auf Velin, sign., dat., bet., bez. erster Zustand unverstählt, ger., an den Ecken Nadellöcher, oberer Rand etwas bestoßen, sehr seltenes Blatt des Künstlers aus der surrealistischen Phase, [120-11]	m.R.	140,- €
134	Originalgrafisches Plakat, Staudenhof-Galerie Potsdam, 1980, fünffarbige Lithografie auf festem Karton, sign., dat., num. 35/35, Beigabe: Originalgrafisches Plakat von Roger Servais, Lithografie auf Karton, Club der Kulturschaffenden, Berlin 1973, sign., dat., minimaler Randeinriss, [120-11]	zus.	70,- €
135	Porträt Bertolt Brecht, um 1952, Kohle auf Karton, 38,5x28cm, sign., verso dat., mit persönlicher Originalwidmung "Herzlichst Brecht", Beigabe: Porträt Helene Weigel, um 1948, Kohlezeichnung, sign., verso bet. u. dat., [78]	zus.	480,- €
136	Porträt Johannes R. Becher, um 1952, Kohle auf Karton, 38,5x28,5cm, sign., verso dat., mit persönlicher Widmung "Für Frankenstein Joh. R. Becher", Beigabe: Porträt Alfred Döblin, um 1948, Kohle auf Karton, bez., verso dat., [78]	zus.	480,- €
137	Streitet für Gott, 1974, Feder/Tusche auf Velin, 20,5x30cm, sign., dat., bet., typische surreale Komposition d. Künstlers, min. fleckig, [78]		180,- €
138	Einfache Komposition, 1947, Feder/Tusche/Collage auf Ingres-Bütten, 24x31,5cm, sign., dat., bet., aus der surrealistischen Phase/Galerie Gerd Rosen, [78]		280,- €
139	Steilküste bei Kap Arkona, 1978, Öl/Hf, 40x50cm, verso sign., dat., bet., ger., [78]	m.R.	1.250,- €
140 Fretwurst, Friedrich- Wilhelm, geb. 1936, lebt in Dändorf	Küste bei Ahrenshoop, 1978, Öl/Hartfaser, 25x30cm, sign., dat., ger., [120-11]	m.R.	360,- €

141	Freyer, Achim, geb. 1934, lebt in Berlin	Figuration, 1969, zweifarb. Offset-Lithografie aus der Mappe Gesichte/Erfurter Atelieregemeinschaft 1969, num. 32/40, sign., dat., [36]		100,- €
142	Gekle, Peter Anton, 1899-?, bedeutender dt. Graphiker und Pressezeichner, u.a. für Simplicissimus	Die Presse/Zeitungsverkäufer, 1922, Kreide/Tuschlithografie/geschabt auf festem Karton, sign., dat., bet., u. bez., ebenso sign.in der Platte, alt- passp., [85-11]		60,- €
143		6-Tage-Rennen/Garderobe der Rennfahrer, 1921, Graphitzeichnung auf Pergament, 25x32cm, sign., bet., Blatt aufgezogen u. zusätzlich sign., bet., bez., alt-passp., li. u. re. Rand etwas knittrig, [85-11]		140,- €
144		Völkerbund/58 Jahre Frontdienst, 1929, Tuschzeichnung auf Velin, 40x28cm, monogr. u. dat., aufgezogen auf gr. Karton, dort bet. u. sign., herausragendes Blatt satirischer dt. Pressezeichng., Beigabe: Reichstag/Wahlkampfredner, 1927, Feder/Tuschzeichnung auf festem Karton, 49x37cm, bet. alt-passp., sign. u. dat. auf Passp., [85-11]	zus.	200,- €
145		Segler, um 1928, zweifarbige Tuschzeichnung/gesprüht auf Velin, 42x36,5cm, monogr. 'peag', verso bet. 'Wochenende', min. Einknickung, [85-11]		140,- €
146		2 Blatt Handzeichnungen: "Landarbeiter", 1922, Graphit, sign., dat., bet., und "Zepplin kommt", 1930, Tusche/Graphit auf Pergament, monogr. 'peag', dat., aufgezogen u. auf dem Fond sign. u. bet., [85-11]	zus.	160,- €
147	Goltzsche, Dieter, geb. 1934, Mitgleid d. Akademie, lebt in Berlin	Sitzender kleiner Akt, 1972, Offsetlithografie auf Karton, sign., dat., bet., num. 1-34, alt-ger., Beigabe: Joachim John, Landschaft mit See, 1973, Kreidelithografie auf Karton, sign., dat., alt-passp., alt- ger., [120-11]	zus.	70,- €
148		Das Opfer, 1977, Offsetlithografie, sign., dat., bet., num. 1-15, [120-11]		70,- €
149		Schwimmbad (nach Schwimmer), 1976, Offsetlithografie auf Karton, sign., num. 1-32, in der Platte bez., WV-Schmidt 335, Beigabe: Odaliske in Germany, 1976, Radierung, Probedruck auf Karton, WV-Schmidt 240, [120-11]	zus.	100,- €
150		April, 1964, Offsetlithografie auf Velin, WV Scharnhorst Nr. 89, sign., dat., bet., alt-passp., minimale Gilbspuren, Auflage ca. 30 Drucke, [124]		60,- €
151		Vor Meesiger (Mecklenburg), 1964, Offsetlithografie auf Velin, WV Scharnhorst Nr. 81, dat. hier 1963, sign., bet., alt-passp., Auflage ca. 20 Drucke, [124]		60,- €

152	Goltzsche, Dieter, geb. 1934, Mitgleid d. Akademie, lebt in Berlin	Kühe auf der Weide, 1962, Lithografie auf Karton, sign., dat., WV Scharnhorst Nr. 74, hier dat. 1963, nur wenige Drucke, passp., [24]		90,- €
153		Hinter Verchen, Offsetlithografie, sign., bet., num., altpassp., [111]		60,- €
154		Frau mit Vogel (Kalenderblatt SKH), 1979, Radierung/Aquatinta aufkarton, sign., num. 74/200, passp., ger., Beigabe: Joachim John, Jockey und Meerjungfrau, 1979, Radierung auf Karton, sign., dat., num. 74/200, passp., ger., SKH-Kalenderblatt, [116]	m. R. zus.	90,- €
155	Graetz, René, 1908-1974, lebte in Berlin-Pankow	Die Welle, 1971, Siebdruck, sign., dat., num. 8/30, verso bet., im Randbereich befleckt, [120-11]		90,- €
156		Küste mit baum und Haus, 1971, mehrfarbiger Siebdruck auf Achatpapier, sign., dat., num. 5/20, rechte obere Ecke hinterklebter Riss, Graetz-Katalog Berlin 1978 D 42, [120-11]		60,- €
157	Grieshaber, Hap, 1909-1989, lebte auf Achalm/ Reutlingen	Drucker, originalgraf. Plakat, Holzschnitt: schwarz, grün, Schrift: rotbraun, Werkdruckpapier, Auflage: 100 Exemplare, eines von wenigen signierten Exemplaren, altger., num. 72/110, [08]		650,- €
158	Grützke, Johannes, geb. 1937, lebt und arbeitet in Berlin	Mann am Tisch, 1994, Aquarellstiftzeichnung auf Karton, 46,5x36cm, monogr., dat., [26]		400,- €
159	Grzimek, Sabina, geb. 1942, lebt in Berlin	"Der glückliche Prinz" zu O. Wilde, 1970, zweifarbige Lithografie auf Karton, sign., dat., bet., bez. I20, 1.Blatt, sehr selten, [117]		70,- €
160		Paar am Strand, 1980, Radierung/Aquatinta auf Büttenkarton, sign.,bez. Zustandsdruck, verso bet., Beigabe: Sitzender weiblicher Akt, 1981, Radierung, [116]	zus.	100,- €
161		Figürliche Szene, 1989, Radierung auf Hahnemühle- Bütten, sign., dat., bez. Andruck, [116]		70,- €
162	Hahne, Ruthild, 1910-2001, lebte in Berlin	Am Hang, o.D., Aquarell auf Aquarellkarton, 31,5x40cm, verso bet.,sign. u. mit Ausstellungshinweis versehen, [117]		140,- €
163	Hakenbeck, Harald, geb. 1928, lebt in Berlin	Stilleben mit Paprika, 1966, Öl/Lw, 65x87cm, sign., dat., mit Rahmenleiste, [55]		1.800,- €
164		Stilleben mit blauem Tisch, 1964, Öl/MT auf Lw, sign., dat., verso bet., Originalrahmung, [55]	m.R.	2.400,- €
165		Fischerboote/Zicker, 1968, Öl/MT auf Lw, 73x93cm, verso sign., dat., mit Rahmenleiste, [55]		1.600,- €
166		3 Blatt Komponistenporträts (Händel, Schütz, Beethoven), 1971, alle Kreide-Lithografien auf Velin, sign., dat., bez. 1/30/1, Lagerspuren, [10]	zus.	100,- €

167	Hakenbeck, Harald, geb. 1928, lebt in Berlin	Porträt Beethoven, 1971, Federzeichnung auf Achatpapier, 63x49cm, sign., dat., alt-passp., [10]		150,- €
168		Rügen/Gr. Zicker (Landschaft mit Telegrafmast), 1970, Ölkreide auf Achatpapier, 45x59cm, sign., dat., [36]		240,- €
169		Heinrich Mann, 1960er Jahre, Lithokreidezeichnung auf Ingrespapier, 55x38,5cm, sign., [36]		150,- €
170	Händler, Rolf, geb. 1938, lebt in Berlin	Kopf Ute, 1977, Radierung auf Tiefdruckkarton, sign., dat., num. 20/25, außerhalb der Darstellung Gilbspuren u. min. stockfleckig Beigabe: Margot Sperling Akt, Radierung, [32]	zus.	60,- €
171	Hegenbarth, Josef, 1884-1962, lebte in Dresden	Meckie Messer, 1958, Kreidelithografie auf Karton, sign., Blatt aus der Dreigroschenoper-Mappe zum Deutschen Kulturtag 1958, [120-11]		60,- €
172		Am Badestrand II, 1958, Tuschlithografie auf Karton, Auflage 40, verso NI-St., (20.Druck Berliner Kabinettpresse), [11]		100,- €
173	Herzog, Walter, geb. 1936, lebt in Berlin	Urania, 1973, Lithografie in olivgrün auf Karton, sign., dat. X73, num. 7/15, mont., ger., im oberen Randbereich etwas bestoßen, [120-11]	m.R.	120,- €
174		Parkbuchen, 2004, Radierung auf Hahnemühle- Bütten, sign., bet., num. 40/75, zusätzlich in der Platte sign. u. dat., [106]		150,- €
175		Nebenfluß, 2006, Radierung auf Hahnemühle- Bütten, sign. bet., num. 4/50, zusätzlich in der Platte sign. u. dat., [106]		150,- €
176	Hippold, Erhard, 1909-1972, lebte in Dresden	Elbdampfer bei Dresden, 1947, Zinkografie auf Japanimitat, sign., dat., verso Stempel (Graphik- Verlag Mock), Ränder etwas knittrig, schöne expressive Arbeit des Künstlers, [118]		120,- €
177	Hirsch, Karl-Georg, geb.1938, lebt in Leipzig	"Auch für Daniel Ch.", 1975, Holzstich auf Velin, sign., dat., bet., Beigabe: Mittagsfrau, 1982, Holzstich auf Karton, [116]	zus.	90,-€
178		Tanz, 1978, Holzstich über gelbl. Fond auf Karton, sign., dat., bet., num. 74/200, passp., ger., [116]	m.R.	70,-€
179	Holz-Averdung, Elisabeth, 1911-1970, lebte in Berlin	Porträtzeichnung Fritz Duda, 1948, Feder-Pinsel- Tusche über Kohle auf getöntem Karton, 43x40cm, monogr., dat., verso gestempelt, Im Randbereich etwas knittrig, Montagespuren, [99]		150,- €
180		Baltschik/Dorflandschaft mit zwei Eseln, 1967, Tempera auf festem Karton, 42x61cm, Beigabe: Baltschik/Dorfstraße, Aquarell auf Karton, [99]	zus.	240,- €

181	Höpfner, Wilhelm, 1899-1968, bedeutender Radierer, lebte in Magdeburg	Affen, 1955, Radierung/Aquatinta auf Tiefdruckkarton, Signaturbest. von der Witwe, bet., dat., im Randbereich etwas unfrisch, [118]		70,- €
182	Horn, Günter,	Am Luxemburgplatz, 1972, Kreidelithografie auf Bütten, sign., dat., bet., [120-11]		50,- €
183	Hrdlicka, Alfred, geb. 1928, lebt in Wien	Zu Franz Schubert, um 1980, Radierung in schwarz und braun auf Karton, sign., num. 88/95, alt passp. u. ger., [116]	m. R.	220,-€
184		o. T., Figürliche Szene, Radierung auf Büttenkarton, sign., num. 242/250, ger., [116]	m. R.	200,-€
187	Hunzinger, Ingeborg, 1915-2007, lebte in Berlin	Kleine Sitzende mit aufgestütztem Kopf, um 1975, Bronze, H: 11cm, monogr., [118]	Aufr.	680,- € 500,- €
188		Paar, um 1995, Reliefstein aus rötlichem Porphyr, H: 64cm, B: 54cm, T: 20cm, unauffälliger Riss im rechten oberen Bereich, [126-11]	Aufr.	3.200,- € 2.400,- €
189		Mathilde Jacob, 1999, Bronzerelief, Teil eines Reliefs für Mathilde Jacob (Denkmal am Mehringplatz Berlin), unikatener Bronzeguss nach dem Terracottaoriginal, 140x47cm, [126-11]	Aufr.	3.800,- € 3.000,- €
190	Jankofski, Heinz,	Heute gibt's Fisch, 1981, aquarellierte Feder- Tuschzeichnung auf Aquarellkarton, 48x36cm, sign., dat., mesisterhaftes Blatt des berühmten Karikaturisten, Beigabe: Hendryk Berg, Steckenpferdchen, Farblithografie auf Bütten, sign., bet., num. 4/36, [120-11]	zus.	90,- €
191	Jaschinsky, Christiane, lebt in Berlin	Pferdekopf mit Knabe, 1988, Öl/Lw, 90x65,5cm, alt- ger., verso sign. u. bet., [96]	m.R.	500,- €
192	John, Joachim, geb. 1933, lebt in Neufrauenmark, Mitglied der AdK	Am Meer, 1971, Aquarell über Feder, 29,5x42cm, sign., dat., ger., [11]	m.R.	300,- €
193		Maler und Modell, 1978, Kreidelithografie auf Karton, num. 9/45, sign., dat., alt-passp., ger., [124]	m.R.	60,- €



342 Schleef



144 Gekle



128 Förster



416 Vent



060 Camaro



040 Böttcher



264 Mohr



433 Chr. Winkler



258 Meidner



423 Vostell



010 Baselitz



407 Tucholke



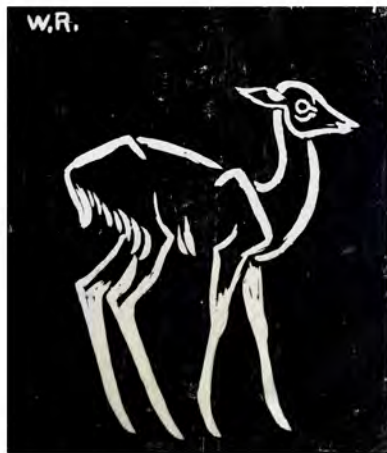
095 Duda



270 Mucchi



336 Sandberg



323 Rudolph



247 Loewig



281 Münzner



282 Nagel

194	John, Joachim, geb. 1933, lebt in Neufrauenmark, Mitalied der AdK	Der Wolf und die sieben Geißlein, 1967, Radierung auf Karton, sign., dat., minimale Lagerspuren, [11]		70,- €
195		Die Menschheit hat die Macht sich aufzulösen, 1964, Radierung auf Velin, sign., dat., bet., wenige Drucke, äußerst seltenes frühes Blatt, [11]		60,- €
196		2 Blatt Raiderung (Fischer am Strand von Zempin/Usedom), 1964/65, Radierung auf dünnem Bütten, sign., dat., seltene frühe Werke, wenige Drucke, [11]	zus.	100,- €
197		Römische Skizze, 1993, Kaltnadelradierung auf Büttenkarton, sign., dat., num. 45/50, Blatt aus der Mappe "Für C.W. janus-press, Berlin 1994", [11]		100,- €
198	Kahane, Doris, 1920-1976, lebte in Berlin	Roter Platz/Moskau, um 1968, Aquarell auf Wachskreide u. Graphit auf Karton, 30x42cm, aus dem Nachlass, ausdrucksvolle gestische Arbeit der Künstlerin, [11]		180,- €
199		Tischprobe I mit Felsenstein/Komische Oper, um 1970, Graphit/farbige Kreiden auf ockergetöntem Papier, 50x60cm, mit prägnantem Porträt, alt-passp., verso bet., aus dem Nachlass, [11]		240,- €
200		Felsenstein in der Probe/Komische Oper, um 1970, Aquarell über Graphit auf Velin, 29,5x42cm, charakteristische Studie, minimaler Einriss, Bruchfalte, Montagespuren, aus dem Nachlass, [11]		160,- €
201	Killisch, Klaus, geb. 1959, lebt in Berlin	Mann vor Mauer, 1989, Öl auf Hf, 64x44cm, verso sign., dat., ger., [80]	m.R.	1.280,- €
202	Kirchner, Ingo, 1930-1983, lebte in Berlin, Hauptpreisträger der Krakauer Grafikbiennale	Hommage à Salvatore Dalí, 1981/82, mehrfarb. Holzschnitt auf Japan, sign. von der Witwe des Künstlers, dat., bez. II/V/XX/86, [59]		300,- €
203	Kitaj, Ronald B., 1932-2007, lebte in GB u. USA, international bedeutender Pop-Art- Künstler	Aunt Bernice (Blatt aus der Folge "A day book"), Siebdruck auf farb. Ingres-Papier, sign., num. 108/200, verso minimale Klebespuren, [11]		240,- €
204		Kopf aus der Shakespearezeit, mehrfarb. Siebdruck auf festem Karton, sign. num. 108/200, [11]		200,- €
205	Klepper-Purjahn, Lieselotte, geb. 1910, lebte in Berlin	Balkanlandschaft mit Fluß, 50er Jahre, Aquarell über Rohrfeder auf Büttenkarton, 36x48, sign., altpassp., gerahmt, farbfrohe dekorative Arbeit, [125]	m.R.	200,- €

206	Klinger, Max, 1857-1920, deutscher Maler, Bildhauer und Radierer	Die Schlange aus "Eva und die Zukunft", 1880, Radierung auf festem Japan, in der Platte bez. Opus III, verso bet., am Rand Montagespuren, [116]		200,- €
207		Centaurenpaar vor Berglandschaft aus "Intermezzi" (Opus IV), 1881, Radierung/Aquatinta auf aufgewalztem Chinapapier, in der Platte bez. li. u. Max Klinger u. re. u. IV, Kartonrand außerhalb der Prägung etwas angestaubt u. minimal fleckig, sehr schöner prägnanter Druck, [116]		200,- €
208	Knispel, Ulrich, 1911-1978, lebte in Halle u. Berlin	Mondbegegnung und Fisch, 1951, MT / Monotypie/ Tusche/Gouache auf Velin, 55x76cm, sign., alt- passp., [11-68]		1.400,- €
209		Muscheln und Schwämme, 1951, MT/Öl/Gouache/ Monotypie auf Velin, 54x61cm, sign., dat., verglast, [11-68]	m.R.	1.400,- €
210		Anker im Grünen, 1951, MT/Gouache/ Wachstechnik/Monotypie auf Velin, 54x61cm, sign., dat., [11-68]	m.R.	1.400,- €
211		Meerjungfrau, 1951, MT/Öl/Gouache/Monotypie auf Velin, 54x61cm, sign., dat., [11-68]	m.R.	1.400,- €
212		o.T., um 1970, Öl/Lw, 100x100cm, sign., Rahmenleiste, [110]		1.600,- €
213		Mondmädchen, 1950/51, Öl/Hf, 100x140cm, sogn., dat., [11]		6.800,- €
214		Ahrenshooper Fischerstrand mit Anker, 1951, Beize/Feder/Pinsel auf Karton, 50x75cm, verso Nachlassbestätigung v. Burga Knispel, leichte Lagerspuren, [11]		600,- €
215		Ahrenshooper Fischerstrand mit Strandkorb, 1951, Beize/Feder/Pinsel auf Karton, 50x75cm, verso Nachlassbestätigung von Burga Knispel, leichte Lagerspuren, beide Zeichnungen entstanden während des scharf angegriffenen Studienaufenthaltes in Ahrenshoop, der zu Knispels Entlassung in Halle führte, [11]		600,- €
216		Tanz, 1953, mehrfarb. Holzschnitt mit Schablonen auf Velin, 36x53, sign., dat., bez.18, unikater Druck, [22]		480,- €
217		Wald, 1950, Öl/MT auf Hf, 95x81cm, verso sign. u. bet., dat., mit der Konsequenz zur Abstraktion, bedeutendes Frühwerk in Originalrahmung, [22]	m.R.	2.600,- €
218	Konvolut	8 Blatt Farbgrafik von westberliner Künstlern, Absolventen und Dozenten der HdK (jetzt UdK), u.a. Halbscheffel, Ludwig, Perschmann, Gutsch, 1960er und 70er Jahre, alle sign. u. num., Lagerspuren, dekorative Blätter in teilweise aufwendiger Mehrfarbigkeit, [110]	zus.	160,- €

219 Konvolut	13 Blatt Radierungen von westberliner Künstlern, Absolventen und Dozenten der HdK, 1960er und 70er Jahre, u.a. Kügler, Unbehagen, Baumgart, Perschmann, Roth, Bücking, alle sign. u. meist num., teilweise im Randbereich Knitterungen u. Lagerspuren, [110]	zus.	200,- €
220 Konvolut	9 Blatt kleinformatige Radierungen von Fretwurst-Colberg (2 Blatt), Graetz, Hoppe, Henkel, Elfert, Perthen, Petri u. Servais, alle sign., im Randbereich teilw. etwas bestossen/Lagerspuren, [120-11]	zus.	90,- €
221 Konvolut	10 Blatt ostberliner Druckgrafik (davon 2 Blatt mehrfarbig) von R. Berger, A. Eckert, P. Hoppe, D. Kaufmann, L. Rechtacek, W. Sailer, B. Trebs u. P. Westphal, Beigabe: S. Pulvieva/Bulgarien, Marienkirche, Lithografie, Blätter teilw. randknittrig/Lagerspuren, [120-11]	zus.	100,- €
222 Köpp, Monika,	Kunstabstrachtung, 1979, Feder/Tusche/farbige Kreiden/Aquarell auf festem Karton, 48x36cm, sign., dat., herausragendes, amüsantes Blatt der Künstlerin, [120-11]		80,- €
223 Kuhfuß, Paul, 1883-1960, lebte in Berlin	Pferdegespann, 1930, Tempera auf Karton, 50x71,5cm, sign. u. ger., WV Hellwich/Röske Nr. 30/48, [23]	m.R.	1.000,- €
224	Stehende Kuh, 1944, Kreide/Graphitzeichnung auf Velin, 36x50cm, sign., dat., WV Hellwich/Röske Nr.:44/72, [118]		360,- €
225	Kuh mit Halmen im Maul, 1944, Kreide/Graphitzeichnung auf Velin, 36x50cm, sign., dat., WV Nr.: 44/73, [118]		360,- €
226	Kirche in Tirol (Zirl), 1926, Öl/MT auf Karton, 52x37cm, WV-Nr. 26/15, ger., links oben minimale Randläsur, [42]	m.R.	680,- €
227 Kühn, Dankwart, geb. 1934 in Berlin, lebt in Königswusterhausen	Kümmerower See, 1962, Öl/Lw, 30x40cm, monogr., sign., dat., [102]		680,- €
228	Stilleben mit Stockrose, 1957, Öl auf Hartpappe, 70x100cm, verso Gaswerk, sign., dat., [102]		1.600,- €
229	Waldstück Fuchsberg, 1957, Öl auf Hartpappe, 80x61cm, sign., dat., [102]		1.000,- €
230 Kühn, Irmgard, geb. 1933 im Südharz, Studium in Halle/Saale, lebt in Königswusterhausen	Sitzender Akt, 1956, Öl auf Malpappe, 100x70cm, sign., dat., [103]		1.400,- €

231	Kühn, Irmgard, geb. 1933 im Südharz, Studium in Halle/Saale, lebt in Königswuster- hausen	Kleines Fliedersträußchen, 1964, Öl/Hf, 26x21,5cm, sign., dat., [103]		500,- €
232	Künstlerplakate	Günter Scharein (geb. 1949), "Farb-Raum-Flächen", Berlin 1981, mehrfarb. Siebdruck auf Karton, sign., dat., bewidm., am oberen Rand minimale Einrisse, [110]		40,- €
233	Künstlerplakate	Joachim John, Klub der Kulturschaffenden, Berlin 1971, Motiv mit bacchantischer Szene, Offsetlithografie auf Velin, sign., dat., im Randbereich etwas knittrig, Beigaben: zwei weitere Lithografien des Künstlers, darunter zu Büchner`s Woyzeck, teilweise fleckig u. knittrig, [64]		40,- €
234	Lammert, Mark,	Halbakt, o.D., Tuschlithografie, verso sign. u. bet., [120-11]		50,- €
235	Leber, Wolfgang, geb. 1936, lebt in Berlin	Figur unter einem Fenster, um 1985, Acryl auf Karton, 30x 21cm, monogr., verso sign., bet. u. bez., alt-ger., [120-11]	m.R.	240,- €
236		Figur an einem Aufgang, 1991, Öl auf Leinwand, 45x40cm, sign., verso bet., dat., sign., [16]		950,- €
237		Passanten, 1985, Aquarell auf Papier, Kreide, sign., verso bet., dat., [16]		160,- €
238		Atelier, 2001, Farblithographie, überzeichnet, Unikat, sign., verso bet., [16]		90,- €
239		Die Gorgonen (Edition Galerie Pohl), 2001, Tuschlithografie auf Karton, übermalter Andruck, Unikat, sign., verso dat., bez. u. bet., [11]		200,- €
240	Leiberg, Helge, geb. 1954, lebt in Berlin	Nachtfiguren, 1982, Offsetlithographie auf Velin, sign., dat., passp., 90/100, [11]		60,- €
241	Lindemann, Rolf, geb. 1933 in Magdeburg, lebt in Berlin	2 Blatt Landschaften, 1972 u. 1974, Radierung/Aussprengverfahren auf Karton, sign., dat. u. num., Auflage 25, [120-11]	zus.	70,- €
242	Löbel, Hans, geb. 1932, lebt in Berlin, war Doz. an d. UdK	Norddeutsche Landschaft, 1983, Aquarell auf Karton, 50x63cm, sign., dat., [110]		200,- €
243		Blumenstück vor berliner Fenster, 1991, Acryl auf Bütten, 47,5x65cm, sign., dat., [110]		200,- €
244	Loewig, Roger, 1930-1997, lebte in Berlin	Kainsmal der Erde II, 1967, Lithografie auf Velin, num. 2/12, sign., dat., [08]		120,- €

245	Loewig, Roger, 1930-1997, lebte in Berlin	Reminiszenzen, 1967, Lithografie auf Velin, num. 4/15, sign., dat., Randläsuren, Ecken bestoßen, [08]		100,- €
246		o.T., 1965, Lithografie auf Velin, num. Mit Zimmermannsblei "2", sign., dat., [08]		120,- €
247		Gefangenenbaumhand, 1973, Lithografie auf Velin, bez. 'Künstlerexemplar zur Aufl. 40 III/4', [08]		90,- €
248		"aus dem Land sich lösender Bäume", 1977, Radierung auf Velin, bez. 'allererster Druck', bewidm. "für Hans Harmsen", Beigabe: Prof. Harmsen, 1969, Lithografie auf Velin, num. 13/35, [08]	zus.	100,- €
249	Lüttger, Harry, 1919-2005, lebte in Berlin	Freibad Pankow, 1965, Siebdruck auf Velin, sign., dat., Beigabe: Basar, 1981, Siebdruck, sign., dat., [117]	zus.	60,- €
250		Hohe Tatra bei Zakopane, 1977, farbige Kreiden auf Karton, 24,5x32cm, sign., dat., bet., bez., alt-mont., alt-passp., [120-11]		150,- €
251	Magnus, Klaus, geb. 1936, lebt in Fulda	Altberliner Haus mit spielenden Kindern, 1976, Radierung/Aquatinta auf Hahnemühle-Bütten, sign., dat., bet., bez. Probedruck, im Randbereich minimale Lagerspuren, kritisches Blatt zum städtebaulichen Verfall, [116]		90,- €
252		Stilleben mit Atlas, Muschel und Weinflasche vor Stadtlandschaft, 1981, Radierung/Aquatinta auf Karton, sign., dat., num. 99/150, mit dem Stempel Edition SKH, an den oberen Ecken minimale Löchlein, Beigabe: zu Bechsteins "Märchen von Schlaraffenland", 1971, Radierung auf Karton, sign., dat., bet., Gilbspuren u. etwas knittig [30]	zus.	90,- €
253	Maibaum, Arndt, geb. 1940 in Hannoversch- Münden, Leiter der Radierwerkstatt der HdK Berlin	2 Blatt Farbradierungen "Genesis: Berge", 1983 u. "Genesis: Kreidefelsen", 1978, beide auf Bütten, sign., bet., dat., num., minimale Lagerspuren, [110]	zus.	120,- €
254	Mappen	Edition Multiple mit Originalgrafiken von K.Mühlenhaupt, C.Fahnenmann, D. Zeleya, A. Maibaum, J. Huber, H. Schoenfelder, 1981, alle sign. u. num., teilweise dat. u. bet., in unterschiedlichen grafischen Techniken, teilweise mehrfarbig, Beigabe: K. Mühlenhaupt, sign. Plakat "Künstler für den Frieden", farbiger Offsetdruck, 1982, etwas knittig, [110]	zus.	240,- €

255 Mappen	"Fenster", 1978, mit 6 teilweise mehrfarbigen Originalgrafiken von Edmund Bechtle, Hildegard Gerbeth, Martin Hoffmann, Rolf Lindemann, Robert Rehfeldt und Winfried Wolk, hrsg. von Kulturbund Pankow, Joachim Pohl, in einer Auflage von 75 Ex., die leinenbezogene Mappe etwas verschmutzt und innen vergilbt, [117]		150,- €
256 Martin, Angela, geb. 1952, lebt in Dossenheim	Figürliche Komposition, 1997, Acryl und schwarze Kreide, auf Karton, 70x50, sign., dat., ger., [125]	m.R.	240,- €
257 Mattheuer-Neustädt, Ursula	"Die Gewalt fürchtet die Poesie" (zu Neruda), 1974/75, Kreide-Tusch-Lithografie, sign., dat., bet., num. 26/40, alt-passp., [120-11]		60,- €
258 Meidner, Ludwig, 1884-1966, lebte in Berlin, zuletzt in Darmstadt	Klagender, 1918, Federlithografie aus der Folge "Septemberschrei" auf gelbl. Karton, sign., passp., alt-ger., [64]	m.R.	260,- €
259 Metzkes, Harald, geb. 1929, lebt in Wegendorf b. Berlin	Mappe "Die furchtbaren Abenteuer des Major Gahagan", 1973, 10 Blatt inkl. Titelblatt, Radierungen auf Karton, alle sign., dat., num. 13/30, seltene Mappe mit hervorragenden Drucken, [116]		300,- €
260	Badezirkus, 2007, vierfarbiger Holzschnitt von drei Platten auf Karton, sign., dat., num. 41/70 [32]		100,- €
261	Liegender Akt, 1973, Radierung auf Karton, sign., dat., bez. E. A., passp., ger., [116]	m.R.	90,- €
262	Paar mit Hund, 1971, zweifarb. Holzschnitt auf Velin, sign., dat., minimal befleckt, verso Montagespuren, Beigabe: Kleiner Frauenakt, 1978, Holzschnitt auf Achatpapier, num. 71/150, [11]	zus.	140,- €
263 Minuzzi, Maurilio	Müßiger Gedanke, 1981, Farbradierung, auf festem Karton, sign., dat., (ebenso in der Platte), num 98/150 passp., ger., [125]	m.R.	60,- €
264 Mohr, Arno, 1910-2001, lebte in Berlin	Blick zur Fischerinsel mit Petrikirche, 1955, Kreidelithografie auf Karton, sign., alt-passp., ger., [32]	m.R.	250,- €
265	Brechtporträt vor dem B.E., 1963, Radierung/Kaltnadel auf gelbl. Hahnemühle-Bütten, sign., dat., sehr prägnanter Druck, linke Blattkante etwas angestoßen, [118]		300,- €
266	Die Maus, 1961, Kaltnadelradierung auf Hahnemühle-Bütten, sign., dat., alt passp., ger., [64]		180,- €
267 Möller, Stephan, geb. 1954,	Paarung, 1990, Bronze auf Marmor, B/o.Sockel: 9cm, 1/25, [23]	Aufr.	450,- € 300,- €

268	Morgner, Michael, geb. 1942, lebt in Einsiedel b. Chemnitz	4 Männer am Strand, 1979, Radierung/Aquatinta/Pinselätzung auf Hahnemühle- Bütten, sign., dat., bet., num. 19/20, bez. Eigendruck, [32]		120,- €
269	Mucchi, Gabriele, 1899-2002, lebte in Mailand u. Berlin	Eine kubanische Geschichte, 1963, Feder/Tusche auf Bütten, 30x21cm, sign., dat., verso bet., alt-ger., [120-11]	m.R.	140,- €
270		Mädchen an der Tür, 1964, Feder/Pinsel/lavierte Tusche auf Velin, 32,5x26cm, sign., dat., verso bet., alt-ger., verso Montagespuren, am oberen Rand minimaler Einriss, charakteristisches Werk des italienischen Neorealisten, [120-11]	m.R.	180,- €
271		Garten, 1977, Feder/Tusche auf Velin, 29,5x21cm, sign., dat., verso bet., alt-ger, [120-11]	m.R.	150,- €
272		6 Blatt Biblische Szenen, alle 1987, alle mehrfarbige Offsetlithografien auf festem Karton, alle sign., dat. u. num., ger., [120-11]	zus. od. je	250,- € 70,- €
273		Lesung, 1987, mehrfarbige Offsetlithografie auf Bütten, sign., dat., num. 81/100, im Randbereich minimale Knickerungen, [120-11]		100,- €
274		Die Überschwemmung, 1977, Kreide- Tuschlithografie auf Büttenkarton, sign., dat., num. 13/40, [120-11]		80,- €
275		Chinesischer Soldat vor der Mauer, 1977, fünffarbiger Siebdruck auf festem Karton, sign., dat., bez. E.A.-Ex., Ränder etwas unfrisch, [120-11]		70,- €
276	Mühlenhaupt, Kurt, 1921-2006, lebte in Berlin u. Bergsdorf	Sich umarmendes Paar, 1986, Holzschnitt, num. 14/18, sign., weitere Arbeiten v. Mühlenhaupt siehe Mappen, [66]		100,- €
277	Münzner, Rolf, geb. 1942, lebt in Geithain	Mädchen und alter Leuchtturm, 1977, Kreide- Tuschlithografie, geschabt, auf Karton, sign., dat., bet., meisterliches Blatt des Künstlers, [116]		100,- €
278		Zu Alexander Bloch "Die 12", 1976, Schablithografie, sign., dat., bet., num. 20/110, Vorzugsausgabe in Leinenmappe mit der Buchedition, Reclam, Leipzig 1977 (ebenfalls mit fünf Originallithografien), [116]		180,- €
279		Rennen hinter Motoren, 1977, Schablithografie auf Karton, sign., dat., num. II/22/50, mit dem Prägestempel SKH, Meisterblatt des Künstlers, [11]		140,- €
280		Veränderter Bildausschnitt, 1983, Schablithografie auf gelblichem Büttenkarton, sign., dat., bet., bez. e. a. , [116]		120,- €
281		Arena/Gewalt, 1973, Schablithografie auf Karton, sign., dat., bet., num. II/12/20, minimale Gilbspuren, [116]		80,- €

282 Nagel, Otto, 1894-1967, lebte in Berlin	Parochialstraße Berlin, um 1930, Lithografie auf Vellin, passp. u. ger., eines der seltenen Druckgrafiken des Künstlers vor 1945, [118]	m.R.	265,-€
283 Naumann, Robert, 1890-1979, lebte in Niedersachsen	Fachwerkhaus mit Reetdach, 1926, Radierung auf Karton, sign., dat., bez., passp., verglast, spätexpressionistisches Blatt, minimal fleckig außerhalb der Darstellung, [110]	m.R.	60,- €
284 Nerlinger, Oskar, 1893-1969, lebte in Berlin	Ein neuer Tag bricht an (Rheinmündung bei Bregenz), 1945/47, Kasein/Tempera auf Lw, 90x120cm, im persönl. Werkverzeichnis des Künstlers 1945 dat., wohl später fertig gestellt, monogr. u. hier dat. 47, verso bez. u. bet., Originalrahmung, bedeutendes expressiv-symbolisches Werk Nerlingers, das motivisch auf ein Aquarell von 1942 zurückgeht, [88]	m.R.	2.400,- €
285 Neumann, Gisela, geb. 1942, lebt u. arbeitet in Berlin	Alter am Fenster, 1979, Radierung/Aquatinta auf Kupferdruck-Karton, Blatt aus der Mappe "Nachbarn" (Galerie am Prater/J. Pohl, Berlin 1979), sign., dat., num. 3/20, [116]		80,- €
286 Otterson, Heinz, geb. 1928-1979, lebte und arbeitete in Berlin (West)	2 Blatt Lithografien: o.T. /Probedruck, 1961, auf Bütten, u. "Nebristen Land", 1964, auf Velin, im Randbereich Lagerspuren u. etwas knittrig, [110]	zus.	110,- €
287 Pansowova, Emerita, geb. 1946, lebt in Berlin	Stehender Knabe mit verschränkten Armen, Bronze, H: 14,5cm, [23]	Aufr.	500,- € 350,- €
288 Pauly, Charlotte E., 1886-1981, lebte in Berlin	südspanische Zigeunerfamilie, um 1965, Monotypie auf Karton, von der Künstlerin bet. u. bez., alt-montiert, alt-ger., herausragendes, unikates Blatt der Künstlerin, [120-11]	m.R.	200,- €
289	Junge Mutter mit Kind auf dem Arm (Portugal/Nazare?), 1929, Aquarell über Graphit auf Karton, 54,5x37cm, sign., dat., alt-passp., hinterklebte Randeinrisse, seltene frühe Meisterarbeit der Künstlerin, Beigabe: sw-Porträtfoto der Künstlerin, [120-11]	zus.	400,- €
290	Alte Zigeunerin, 1958, Monotypie auf Velin, monogr., dat., bet., bez. Einzeldruck, alt-mont., alt-passp., zwei hinterklebte Einrisse im Randbereich, druckbedingte Fleckigkeit, [120-11]		100,- €
291 Pechstein, Max, 1881-1955, lebte in Berlin	Wasserträgerin am Brunnen, um 1920, Lithogr. Auf Velin aus der Folge "Südsee", alt-passp., [22]		160,- €
292 Perthen, Christine, 1948-2001, lebte in Berlin	Zu J. R. Becker "Neue deutsche Volkslieder" 1983, Radierung auf Hahnemühle-Bütten, sign.,dat., num. 1/15,		80,-€
293 Quandt, Barbara, geb. 1947, lebt u. arbeitet in Berlin	Fußball im Fernsehen, 1978, Kreidelithografie auf Bütten, sign., dat., num. 2/13, [110]		70,- €

294	Quandt, Barbara, geb. 1947, lebt u. arbeitet in Berlin	Berlinansicht mit U-Bahnhof, 1978, mehrfarbige Kreidelithografie auf Bütten, sign., dat., num. 1/35, [110]		90,- €
295	Quevedo, Nuria, geb. 1938, lebt in Berlin	Mann mit ausgestrecktem Arm und Gitarre, 1980, Kreidelithografie auf Karton, sign., dat., num. 18/20, [116]		80,- €
296		Don Quichote und Pansar, 1989, Lithografie auf Karton, sign., dat., num. 24/200, in der Platte bet., Beigabe: Prosit 1965, Offsetlithografie auf Karton, in der Platte sign., dat. u. bez., [116]	zus.	60,- €
297		2 Blatt Kreidelithografien "Männer und Frauen" u. "Figurenkomposition", 1980 u. 1984, beide auf Hahnemühle-Bütten, beide sign. u. dat., einmal bez. Probe, einmal num. 10/10, [116]	zus.	100,- €
298		Paar vor Landschaft, 1980, Radierung/Kaltnadel auf Hahnemühle-Bütten, sign., dat., [116]		80,- €
299		Mappe "Das Leben ist Traum", 9 Blatt Kreidelithografien mit farbigem Fondstein auf schweren Bütten, alle sign., dat. u. num. 48/80, Berliner Grafikpresse 1989 / im Auftrag der Pirckheimer Gesellschaft, Berlin 1989, Gesamtauflage 100 Ex., beiliegendes Textblatt mit Signaturen von Volker Braun, Fritz Rudolf Fries u. Nuria Quevedo, [116]		380,- €
300		Weite Landschaft/Sibirien, o.D. (um 1968), Lithografie, sign., verso Montagespuren, [120-11]		50,- €
301	Rehfeldt, Robert, 1931-1993, lebte in Berlin	Weiblicher Akt am Strand, 1964, Radierung/Aquatinta/Aussprengtechnik auf Karton, sign., dat., bewidm., [116]		60,- €
302		Ich selbst, 1966, Radierung/Prägung auf Karton, sign., dat., bet., bez. II / 2/22 E.A., frühes Schlüsselwerk des Künstlers, [116]		90,- €
303		o.T.(moderne Madonna), 1980, Radierung/Aquatinta auf Karton, sign., dat., Druck mit unikatem Charakter, [116]		80,- €
304		3 Blatt Offsetlithografien, Einsamkeit I/II u. III, alle 1982, sign., dat., bet., num., [120-11]	zus.	90,- €
305		Abstrakte Komposition (Blumenstrauß ?), 1966, zweifarbige Radierung/Aussprengverfahren/Prägung auf Karton, sign., dat., bez. Handabzug, alt-passp., vermutlich unikatener Meisterdruck, [120-11]		140,- €
306		Mars, 1966, zweifarbige Radierung/ Aquatinta/ Prägung auf Karton, sign., dat., bet., num. 3/10, E.A.- Ex., im Randbereich minimal bestossen, Meisterblatt der abstrakt-experimentellen DDR-Druckgrafik, [120-11]		140,- €

307	Reulecke, Jens, geb. 1960, lebt in Berlin	2 Blatt Figurenkompositionen, 1987, MT/farbige Kreiden/Acryl auf gelbl. Karton, beide 80x60cm, beide sign. u. dat., dynamisch-expressive Zeichnungen, [110]	zus.	300,- €
308		o.T., 1987, MT/farbige Kreiden auf Karton, 80x60cm, sign., dat., expressive Komposition, [110]		200,- €
309	Richter, Hans Theo, 1902-1969, lebte in Dresden	□ WV, Kreide-Tusch-Lithografie auf gelbl. Bütten, sign., num. 12/22, verso minimale Montagespuren, [118]		200,- €
310	Richter, Thomas J., geb. 1955, lebt in Berlin	Entwurf für ein Denkmal, 1997, Feder/Tusche/MT auf Papier, 38x22cm, monogr., dat., bet., ger., [93]	m.R.	340,- €
311	Robbel, Kurt, 1909-?, lebte in Mahlow	Stier, um 1965, Lithografie mit gelbem Fondstein auf Karton, sign., montagebedingte Flecken außerhalb der Darstellung, Ränder etwas bestossen, [120-11]		70,- €
312	Röhricht, Wolf, 1886 Liegnitz/ Schlesien -1953 München	Gebirgsbach im Winter, um 1925, Aquarell mit Bleistift auf festem Karton, sign., verso Stempel, bez. u. Montagespuren, [08]		350,- €
313	Rommel, Gerhard, geb. 1934, lebt in Kraatz	Erinnerung an Rostow, 1966, Tusch/Federlithografie auf Karton, mit Widmung für Fritz Duda, sign., dat., bet. im Stein, seltenes frühes Blatt aus der AdK-Zeit, Beigabe: Schenja mit Kind, 1973, Kreide/Tuschlithografie auf Karton, sign., dat., bet., im Randbereich Montagespuren, [30]	zus.	80,- €
314		Akte, 1965, Kreide-Tusch-Lithografie geschabt auf Karton, sign., dat., bet., Beigabe: Schenja mit Kind, 1965, Lithografie, sign., dat., bet., [117]	zus.	70,- €
315		2 Blatt Lithografien auf Karton "Vietnam I" u. "Vietnam II", beide sign., dat., bet., ein Blatt mit verso Montagespuren u. am Rand minimal fleckig, [117]	zus.	60,- €
316		Kleine Kämmende, 1964, Bronze, H: 51cm, monogr., [61]		3.400,- € 2.800,- €
317	Rommel, Gerhard, geb. 1934, lebt in Kraatz	Eva mit Apfel, 1966, Bronze, H: 60cm, [61]	Aufr.	3.400,- € 2.800,- €
318		Frauenakt mit erhobenen Armen, 1966, Bronze, H: 40,5cm, [61]	Aufr.	3.400,- € 2.800,- €
319		Brecht Statuette II (mit Zigarre), 1978, Bronze, H: 59,5cm, [61]	Aufr.	3.400,- € 2.800,- €
320		Kleine Katze I, 1972, Bronze, H: 15cm, B: 25cm, [61]	Aufr.	1.500,- € 1.200,- €

321	Ruddigkeit, Frank, geb. 1939 in Grenzberg/ Ostpreußen, lebt in Leipzig	Abends am See, 1972, Kreidelithografie mit goldenem Fondstein auf Karton, sign., dat., bet., num. 12/22, ger., im unteren Randbereich minimaler Einriss und etwas fleckig, Beigabe: Hartmut Henschel, Metamorphose - Umwelt, 1978, farbige Schablithografie, [120-11]	zus.	100,- €
322		Pomona von Maillol (aus Paraphrasen□), 1975, Radierung/Aquatinta auf grauem Hahnemühle-Karton, sign. ,dat., bet., Meisterblatt des Künstlers, [120-11]		90,- €
323	Rudolph, Wilhelm, 1889-1982, lebte in Dresden	Striesener Straße, um 1948, Holzschnitt auf festem Fliespapier, sign. u. bez. Handdruck, aus der Folge "Zerstörtes Dresden", rechte untere Ecke minimale Knickung, [118]		400,- €
324	Sagert, Horst, geb. 1934, lebt in Berlin	o.T./Weibergesang, 1987, Ätzradierung auf Hahnemühle-Bütten, zweimal sign., zweimal dat. 14.Xi 1987, num. 24/120, bez. E.T. S. 21.4.1988, herausragendes, surreales Blatt, [118]		180,- €
325	Sakrowski, Karin, geb. 1942, lebt in Berlin	Bühnenstück mit Vasenform, 1997, Öl/Lw, 30x35,5cm, sign., dat., verso bez., bet. u. ebenso dat., WV K.S. Nr.: 199, ger., [03]	m.R.	840,- €
326		Straßenfigur, 2008, Holzschnitt col. auf Japanpapier, sign., dat., bet., bez. u. num. I/IV, Unikat, [03]		380,- €
327		Originalgrafisches Plakat, "Bei Tannert" 1989, col. Holzschnittauf ockerfarbenen Karton, sign., num. 1-20, Beigabe: Originalgrafisches Plakat von Günther Hein, Galerie am Schloßberg, 1988, Radierung/Aquatinta, [116]	zus.	80,-€
328	Sammler, Christa, geb. 1932, lebt in Berlin, Meisterschülerin der AdK bei Gustav Seitz	Kleine Stehende, 1961, Bronze, H: 41cm, unikater Guss, unter der Plinthe monogr. u. bez.1/1, [26]	Aufr.	2.400,- € 1.900,- €
329		Stehende, 1966, Bronze, H: 46cm, unikater Guss, unter der Plinthe monogr. und bez. 1/1, [26]	Aufr.	2.600,- € 2.000,- €
330		Stilleben mit Flunder, 1988, Bronzerelief, 40x43cm, bisher 3 Güsse, Guss WFK, [26-11]	Aufr.	2.600,- € 1.900,- €
331		Apfelhälfte, 2006, Brozeguss, B:7cm, H: 3,5cm, poliert, zisiliert (Auflage 4 Stück), [26]	Aufr.	650,- € 500,- €
332		Troja / Totenkopf im Helm, 1979, Kreide-/Feder-/Tuschlithografie auf Aquarellkarton, sign., num. 14/200, im Randbereich minimal befleckt, [22]		60,- €
333		Mops, 1987, Bronzerelief, 37x40,8cm,		2.400,- €
334	Sandberg, Herbert, 1908-1991, lebte in Berlin, war Mitglied der AdK	Chopin aus der Folge "Musikerporträts", 1961, zweifarbige Lithografie auf festem Karton, sign., dat., im Stein bet., [116]		80,- €

335 Sandberg, Herbert,	Nee, so nicht, 1952, Lithografie auf Karton, sign., dat. u. bet. im Stein, seltenes, frühes Blatt, [117]		100,- €
336	b.b., 1978, Holzschnitt auf Hahnemühle-Bütten, aus der Brecht-Mappe/SKH DDR, num. II 1/30, sign., dat., bet., [11]		160,- €
337	Brecht und Eisler, 1964, Radierung/Aquatinta auf Karton, sign., dat., [11]		140,- €
338	6 Blatt zu der Folge "Freiheit und Democracy" (zu Brecht), 1982/83, alle Radierungen/Aquatinta auf Tiefdruckkarton, alle sign., dat., betextet u. num. 6/60, hervorragende Druckexemplare zu dem Brechttext, [120-11]	zus.	180,- €
339	Portät HAP Grieshaber (zwei Darstellungen), 1909-1981, Graphit auf Zeichenkarton, 1972, 49x74, dat., sign., ebenso von Grieshaber, bez. Achalm 9/III/72, an den Rändern Montagespuren, Beigabe: Hommage a HAP Grieshaber, Aquatintarad. von Harald Kretzschmar, 1987, 18/30, sign., dat., num., bez., [11]	zus.	300,- €
340 Schade, Gregor-Torsten, d.i. G.T. Kozik, geb. 1948, lebt in Kirchbach	Lili by Davis Song, 1976, Grafitzeichnung auf grauem Achatpapier, 63x49cm, sign., dat., bet., mont., frühes meisterliches u. surreales Blatt des Künstlers, [36]		200,- €
341 Scheib, Hans, geb. 1949, lebt in Berlin	Kleiner Gummiheld, 1978, Radierung mit farbigen Eindrucken (zweifärbig) auf Karton, sign., dat., bet., num. 3/11, [116]		90,- €
342 Schleef, Einar, 1944-2001, bedeutender Schriftsteller, Regisseur, Grafiker u. Maler	Sitzender weiblicher Akt, o.D., farbige Kreiden über Stiftzeichnung auf Maschinenpapier, 29,5x21cm, verso sign., alt-ger., sehr selten, [120-11]	m.R.	100,- €
343 Schmidt, Charlotte, war Prof. an d. HdK, lebt u. arbeitet in Berlin	Surreales Ballett, um 1960, mehrfarbiger Seidensiebdruck auf Karton, sign. u. bez., [110]		120,- €
344 Schmidt, Hans-Otto,	Dörfliche Häusergruppe, 1977, Aquarell auf Karton, 24x32cm, als-passp., sign., dat., [120-11]		180,- €
345 Schroeder, Ernst, 1928-1989, Meisterschüler an der AdK	Zwei Frachter im Hafen, um 1951, Tusche/Tempera auf Velin, 21x30cm, alt-passp., ger., [11]	m.R.	1.500,- €
346 Schubert, Rolf, geb. 1932 in Gelenau/ Erzgebirge, lebt in Berlin	Winterliches Dorf, 1976, Öl/Hartfaser, 24x30cm, sign., dat., ger., [120-11]	m.R.	360,- €

347 Schubert, Rolf, geb. 1932 in Gelenau/ Erzgebirge, lebt in Berlin	Ostseelandschaft mit Bunen, 1976, Öl/Hartfaser, 24x30cm, sign., dat., ger., [120-11]	m.R.	360,- €
348	Feldweg, 1979, Öl/Hartfaser, 24x30cm, sign., dat., ger., [120-11]	m.R.	360,- €
349	Fischerboote am Meer, 1979, Öl/Hartfaser, 24x30cm, sign., dat., ger., [120-11]	m.R.	360,- €
350	Felder im Herbst, 1990, Öl/Hartfaser, 24x30cm, sign., dat., ger., [120-11]	m.R.	360,- €
351	Umgehungskanal, 1990, Öl/Hartfaser, 26x31,5cm, sign., dat., ger., [120-11]	m.R.	360,- €
352	Märkische Seenlandschaft, 1992, Öl/Hartfaser, 24x30cm, sign., dat., ger., [120-11]	m.R.	360,- €
353 Schultz-Liebisch, Paul, 1905-1996, lebte in Berlin	Abend am Meer, 1957/Ndr.1981, Holzschnitt auf Velin, sign., dat., bet., im Randbereich etwas knittrig u. Einrisse, [117]		80,- €
354	Stille Stunden, o.D., Holzschnitt auf Karton, sign., bet., [117]		80,- €
355	Hof mit Wäscheleine, 1957, Holzschnitt auf Japan, sign., dat., bez. H.Abzug 3, im Randbereich etwas knittrig, [117]		80,- €
356	Spaziergang, o.D., Lithografie auf Velin, sign., bez. Litho 15, im Randbereich etwas knittrig, [117]		80,- €
357 Schütze, Kurt, 1902-1971	Fischerdorf Hilversum, um 1930, Aquarell auf Papier, 34x46cm, ger., sign., bewidm., passp., [104]	m.R.	380,- €
358 Scigala, Helena, 1921-1998, lebte in Berlin	Flamingos, 1962, mehrfarbiger Holzschnitt auf festem Karton, sign., dat., die Ränder etwas knittrig, oben minimaler Einriss, [117]		100,- €
359	Reiher, 1961, Farbholzschnitt auf Japan, sign., bet., alt-passp., [117]		60,- €
360	Anne Frank, um 1960, Lithografie auf Velin, sign., bet., [117]		60,- €
361	Mädchen mit Kopftuch, 1958, Holzschnitt auf Filterpapier, sign., dat., die Ränder etwas unfrisch, Beigabe: Mädchenkopf, 1970, Holzschnitt, sign., dat., [117]	zus.	60,- €
362	Albert Schweitzer, 1964, Holzschnitt auf Karton, sign., dat., verso Montage- u. Gilbspuren, [120-11]		50,- €
363 Seitz, Gustav, 1906-1969, lebte in Berlin und Hamburg, Mitglied der AdK	Zwei weibliche Akte im Atelier, um 1958, Keridelithografie auf Büten, sign., [64]		100,- €

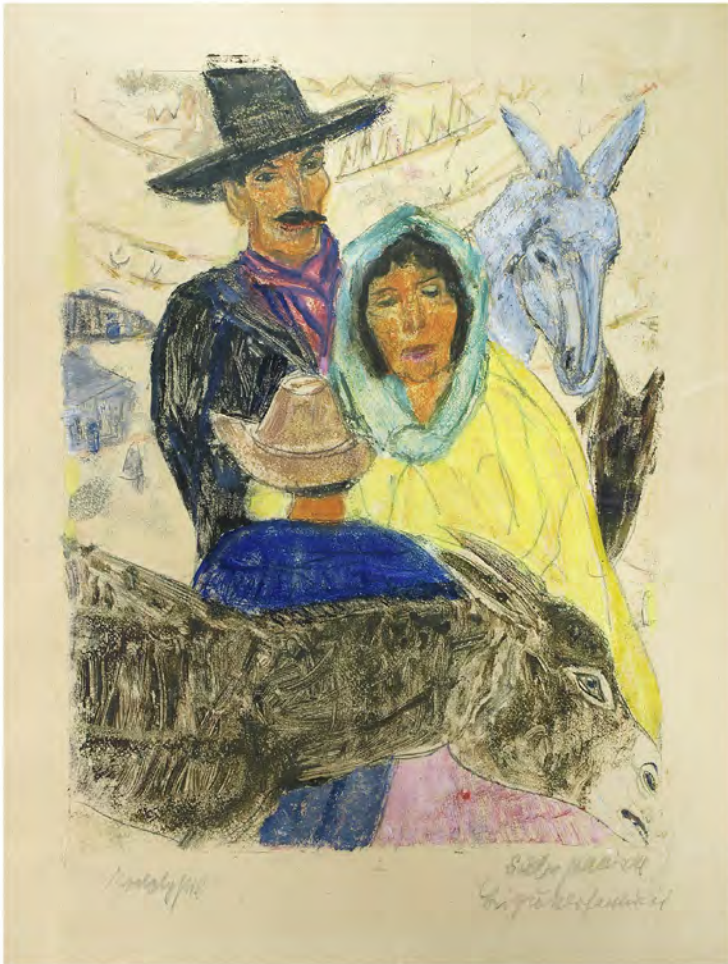
364	Seitz, Gustav, 1906-1969, lebte in Berlin und Hamburg, Mitglied der AdK	Du Zauberer, 1958, Feder-/Tuschlithografie auf Spechthausen-Bütten, sign., dat., bet., [64]		100,- €
365		Catcher-Figur, 1967, Feder-/Tuschlithografie auf Bütten, sign., dat., bez.0/0, [26]		120,- €
366		Komposition mit weiblichen Akten, 1967, zweifarbige Lithografie auf Bütten, sign., dat., bez. 0/0, [26]		140,- €
367		Kopf eines Koreaners, 1951, Terrakotta (hell), gesockelt auf getöntem Holz, H (o. Sockel): 27,5cm, H (mit Sockel): 33cm, sign. u. dat. über rechten Ohr, Unikat, [117]	Aufr.	3.000,- € 2.100,- €
368	Sintenis, Renée, geb. 1888-1965, lebte in Berlin	Shetlandpony, 1947, Bronze schwarz-braun patiniert, H: 10,5cm, auf Sockel mont., monogr., mit Gießerstempel "H NOACK BERLIN", [08]	Aufr.	9.000,- € 7.500,- €
369	Slevogt, Max, 1868-1932, deutscher Maler, Grafiker u. Illustrator	Selbstbildnis, Orig.-Lithografie aus "Kunst und Künstler" Juni/1915, ger., [120-11]	m.R.	50,- €
370	Stötzer, Werner, geb. 1931, lebt in Alt-Langsow, Mitglied der AdK	Kleiner stehender weiblicher Akt, Bronze, in der Plinthe monogr., H: 17cm, [23]	Aufr.	800,- € 550,- €
371		Torso, 2007, Skulptur, roter Sandstein, H: 40cm, [43]	Aufr.	3.000,- € 2.100,- €
372		Torso, 2005/2006, Bronze, H: 32,5cm, monogr., num. 2/6, Gießermanogr. FM (Frank Mudry), [43]	Aufr.	1.800,- € 1.400,- €
373		Zwei weibliche Akte, um 1978, Relief/Eisenguss, 20x42, eine der seltenen experimentellen Güsse des Künstlers in Eisen, [22]	Aufr.	1.000,- € 800,- €
374	Stempel, Horst, 1904-1975, lebte in Berlin	Mädchen am Tisch, 1956, Tempera/Tusche auf Karton, 50x66cm, sign., dat., ger., verso Klebspuren, [24]	m.R.	1.900,- €
375	Symmangk, Helmut, geb. 1931, lebt in Meißen	Bergbau, 1956, Öl/Lw, 105x135cm, vom Künstler restaurierte Fehlstellen, mit Rahmenleiste, [91]		2.400,- €
376		Blaue Kirche (Immanualkirche, Berlin-Prenzlauer Berg), 1958, Öl/Lw, 100x70cm, monogr., dat., verso bez., mit Rahmenleiste, [91]		1.800,- €
377		Stilleben mit Holzscheiten, 1960, Öl/Lw, 42x60cm, sign., dat., verso dat., bez. u. sign., mit Rahmenleiste, [91]		680,- €
378	Tessmer, Heinrich, geb. 1943 in Rotluff, lebt in Berlin	Neue römische Szene, 1983, Öl/Lw, 91x61cm, sign., dat., verso bet., herausragendes Werk der Phase seiner römischen Bilder, [120-11]	m.R.	1.500,- €

379	Thoma, Helmut, 1909-1993, lebte in Berlin	Neudorf auf Hiddensee (Neuendorf), 1948, Öl/Lw, 61x75cm, sign., dat., verso bet., alt-ger., [118]	m.R.	1.800,- €
380		Blumenstillleben mit Wecker, 1949, Öl/Lw, 72x60cm, dat., mit Rahmenleiste, verso sign., Aufkleber u. WV- Nr., [11]		1.500,- €
381		Zwischen zwei Türen, 1953, Öl/Hf, 28,5x51cm, sign., dat., mit Rahmenleiste, verso Aufkleber u. WV-Nr., [11]		850,- €
382		Der grüne Türke, 1954, Öl/Lw, 45,5x41,5cm, sign., dat., mit Rahmenleiste, verso bet., [11]		1.000,- €
383		Verspäteter Pointilist, 1954, Öl auf Sperrholz, 33x26cm, sign., dat., Originalrahmung, [11]	m.R.	680,- €
384		Wurzelball, 1956, Öl/Jute, 80x100cm, sign., dat., verso bet., [11]		2.000,- €
385		o.T., 1972, mehrfarbiger Siebdruck auf festem Karton, sign., dat., num. 00/60, [110]		70,- €
386		o.T., 1972, mehrfarbiger Siebdruck auf festem Karton, sign., dat., num. 00/30, [110]		70,- €
387		o.T. (mit Campingstühlen), 1971, mehrfarb. Siebdruck auf gelbl. Karton, sign., dat., num. 12/55, [123]		80,- €
388		o.T. (mit Gemüse), 1971, mehrfarb. Siebdruck auf gelbl. Karton, sign., dat., num. 1/80, [123]		80,- €
389		o.T. (mit Händen und Füßen), 1972, mehrfarb. Siebdruck auf gelbl. Karton, sign., dat., num. 8/55, [123]		80,- €
390		o.T. (mit Kürbis), 1972, mehrfarb. Siebdruck auf gelbl. Karton, sign., dat., num. 2/68, [123]		60,- €
391	Ticha, Hans, geb. 1940, lebt in Maintal	Tuba, 1999, Öl/Hf, 45x35cm, sign., verso WV-Nr. 99/5 u. sign., ger., [58]	m.R.	1.400,- €
392		Blaue 7, 1986, Öl/Lw, 36x31cm, sign., dat., ger., [58]	m.R.	1.250,- €
393		Drei Figuren 1/3, 1986, Öl/Hf, 41x31cm, sign., dat., ger., [58]	m.R.	1.400,- €
394		"Live Sex" (aus der Serie "Analphabeticon"), 2001, Öl/Lw, 50x40, verso sign. u. dat., [58]		1.000,- €
395		"Ab 29.90" (aus der Serie "Analphabeticon"), 2001, 40x50, verso sign. u. dat., [58]		1.000,- €
396		"Ruf mich an" (aus der Serie "Analphabeticon"), 2001, 40x50, verso sign. u. dat., [58]		1.000,- €

397 Ticha, Hans, geb. 1940, lebt in Maintal	Maschinenkopf, 1987, Zinkografie auf Karton, sign., dat., num. 8/30, minimaler Einriss im oberen Rand, [64]		100,- €
398	Der Sieger, 1986, Siebdruck auf festem weißen Karton, sign., dat., bet., num. 5/20, verso Klebespuren, im rechten Rand minimaler Einriss, [64]		80,- €
399	Ballspiel 2-5, 1982, mehrfarbige Algrafie auf Karton, sign., dat., WV-Nr. F 12, [58]		120,- €
400	Torwerfer, 1980, dreifarbige Algrafie auf Karton, sign., dat., WV-Nr. F 26, [58]		120,- €
401	Ringer, 1977, fünffarbiger Siebdruck auf Karton, sign., dat., WV-Nr. F 16, [58]		120,- €
402 Torrilhon, Toni, geb. 1931, lebt u. arbeitet in Berlin	3 Blatt Einladungen der Galerie Springer, Berlin 1974, "Paare in Umarmung", Kupferstiche auf Bütten, 1973, alle sign., dat., bez. EA, [110]	zus.	70,- €
403 Tübke, Werner, 1929-2004, lebte in Leipzig	SKH-Kalenderblatt/Beschenkung, Lithografie auf Karton, sign., im Stein dat., num. 74/200, ger., passp., [116]	m.R.	180,-€
404	Ohne Titel (Leuchtturm), 1964, farbige MT auf Karton, 14x17cm, sign., dat., aufgeblockt, alt-passp., [59]		180,- €
405	Maschinerie, 1966, mehrfarbiger Linolschnitt auf Velin, 2/5, E.A.-Ex., sign., dat., bet., bez., bewidm., [59]		140,- €
406 Tucholke, Dieter, 1934-2002, lebte in Berlin	Ohne Titel (Komposition mit Zifferblatt/30.04.1968), 1967, mehrfarbige Monotypie/Montagedruck auf Velin, dat., sign., bez., bewidm., Meisterblatt des Künstlers, [59]		200,- €
407	Zifferblatt, 1987, Ätzung/Negativdruck auf Hahnemühle-Bütten, sign., dat., bez., Probedruck II, [10]		100,- €
408	Kopf, 1987, Radierung auf Hahnemühle-Bütten, sign., dat., bet., bez., verworfene Variante - Positiv, unikater Charakter, Beigabe: Judenhaus, 1987, vierfarbiger Offsetdruck auf Karton, [10]	zus.	200,- €
409 Uhlig, Max, geb. 1937, lebt in Dresden u. in der Provence	Selbst, 1971, Pinsel-Tuschlithografie auf Karton, sign., dat., bet., num. 4/17, an den Ecken Löchlein, Ränder etwas bestoßen, minimale Stockflecken außerhalb der Darstellung, Gilbspuren, Schlüsselwerk des Künstlers, [64]		70,- €

410 Uhlig, Max, geb. 1937, lebt in Dresden u. in der Provence	o. T./Landschaft, 1979, Lithografie auf Karton, sign., dat., num. 74/200, Beigabe: zwei weitere SKH-Kalenderblätter, F. B. Henkel "Wiesenthaler Landschaft", 1979, Radierung/Aquatinta u. Werner Wittig "Radebeuler Landschaft", 1979, Holzriss auf Velin, beide sign. u. 74/200, [116]	zus.	120,-€
411 Unbekannt	Wasserbüffel, 1950er Jahre (?), Bronze, monogr. 'FM', num. 3/12 D, dekorativ-expressive Figuration, [08]	Aufr.	400,- € 300,- €
412 Unbekannt	Drei Grazien, 1926, Zinn-Kupfer-Relief, H. 19,5cm, B: 19,5cm, monogr. 'K.V.S.', verso dat., [08]		150,- €
413 Unbekannt	Kleiner Fischerhafen, 1957, monogrammiert W.S. (Walter Sickert?), Aquarell über Rohrfeder, 27x38, schöne dekorative Malerei, altpassp., ger., [125]	m.R.	160,- €
414 Vent, Eva, geb. 1933, lebt in Berlin	Berlin - Balkonausblick, 1990, Tempera auf Karton, 30x21cm, sign., dat., alt-ger., Beigabe: Achim Kircher, Berliner Straßenszene, Öl/Hf, 49x38cm, verso sign. u. dat., alt-ger., [120-11]	zus.	160,- €
415 Vent, Hans, geb. 1934, lebt in Berlin	Undine (zu Friedrich de la Motte Fouqué), 1967, Radierung auf Karton, sign., dat., ger., aus "Deutsche Märchen" - 7.Druck der Kabinettpresse Berlin, ausserhalb der Darstellung stockfleckig, ungewöhnliches, frühes Blatt des Künstlers, [120-11]	m.R.	70,- €
416	Strand mit Felsen, 1979, Farblithografie (4 Farben von 4 Steinen) auf Karton, sign., dat., num. 38/100, ger., mont., [120-11]	m.R.	120,- €
417	Kleine Figurstudie, 1979, Aquarell auf Velin, 30x21cm, sign., dat., [120-11]		120,- €
418	Akt am Meer, 1970, Radierung/Aquatinta/Ausspangverfahren auf gebl. Hahnemühle-Bütten, sign., dat., num. 30/18, mit Prägestempel "Berliner Grafikmarkt", [116]		60,-€
419 Voss, Marika,	Badende, 1978, zweifarbige Pinsel-Tuschlithografie auf Karton, sign., dat., minimaler Einriss im unteren Randbereich, [120-11]		60,- €
420	Sitzender weiblicher Akt, 1978, Radierung/Kaltnadel auf Karton, sign., dat., Beigabe: Antje Fretwurst-Colberg, Liegender weiblicher Akt vor Landschaft, 1979, mehrfarbige Radierung auf gelblichen Bütten, sign. ,dat., num. 4/15, [120-11]	zus.	70,- €
421 Vostell, Wolf, 1932-1998, lebte in Berlin	sign. Telefonkarte mit dem Motiv "betonierter Cadillac/Rathenauplatz", 1993, passp., ger., Auflage unbekannt, [110]	m.R.	100,- €

422	Vostell, Wolf, 1932-1998, lebte in Berlin	Exlibris "Fine Arts Rafael Vostell", 1993, Radierung auf Bütten, sign., dat., num. 52/100, bewidm., passp., [110]		140,- €
423		Gloriette, 1985, dreifarbige Ätzradierung auf Bütten, sign., num. 156/300, Auflage kam nicht in den Kunsthandel (selten), verso Montagespuren, [121]		120,- €
424	Wagner, Veronika, geb. 1949, lebt in Berlin	Wasserturm, 1986, Öl/Lw, 53x56,5cm, sign., dat., [96]	m.R.	600,- €
425	Warmt, Falko, geb. 1938, lebt u. arbeitet in Berlin	Uffz. Egon Schultz Artistin, 1980, Radierung/Aquatinta auf Karton, sign., dat., bet., num. 3/40, brisantes, politisches Blatt aus DDR-Zeiten, [116]		60,- €
426		Flucht, 1980, Radierung auf Karton, sign., dat., bet., num. 5/20, Beigabe: Wolfgang Leber, Müggelturm, um 1970, Offsetlithografie, num. 9/15, etwas befleckt, verso Montagespuren, [116]	zus.	80,- €
427	Werner, Christiane, geb. 1965, lebt und arbeitet in Leipzig	Mobile, 2002, mehrfarbiger Kombinationsdruck auf Japanpapier, num. 1/1, sign., dat., bez., bet. auch 'Pilger', Unikat, [119]		300,- €
428		Jeder bleibt sich treu, 2008, mehrfarbiger Linol- u. Holzschnitt auf Japanpapier, num. 1/1, sign., dat., bez. EA, bet., Unikat, [119]		300,- €
429	Westphal, Peter, geb. 1938, lebt u. arbeitet in Beutel bei Templin	Am Fenster, 1974, Holzschnitt auf Karton, sign., dat., bet., [116]		60,- €
430	Wichmann, Walter, 1916-1970, lebte u. arbeitete in Berlin,	Paar, o.D. (um 1945), Holzschnitt auf Karton, verso NI-St., ger., [121]	m.R.	100,- €
431		Neues Dach, 1945, Öl/Tempera auf Hf, 52,5x37cm, sign., verso sign., bet. u. dat., ger., bemerkenswert post-expressionistische Malerei, [121]	m.R.	680,- €
432		o.T./abstrakte Komposition, um 1955, MT auf Malpappe, 88x62cm, ger., [121]	m.R.	1.500,- €
433	Winkler, Christiane, geb. 1973, lebt in Berlin	Flamingos, zweifarbiges HS auf Fließpapier, 2009, sign., dat., bet., u. num. VII-20, [04]		80,- €
434		Vögel, 2009, zweifarbiges HS auf grauem Achatpapier, sign., dat., bet. u. num. XII-20, [04]		80,- €
435		Ziegen, 2009, dreifarbiges HS auf Fließpapier, sign., dat., bet., num. IV-20, [04]		80,- €
436	Winkler, Fritz, 1894-1964, lebte in Dresden	Alpenlandschaft mit Häusern, 1941, Tuschlithografie auf Karton, sign., dat., seltenes Blatt vor 1945, [11]		120,- €



288 Pauly



176 Hippold



173 Herzog



152 Goltzsche



225 Kuhfuss



449 Zille



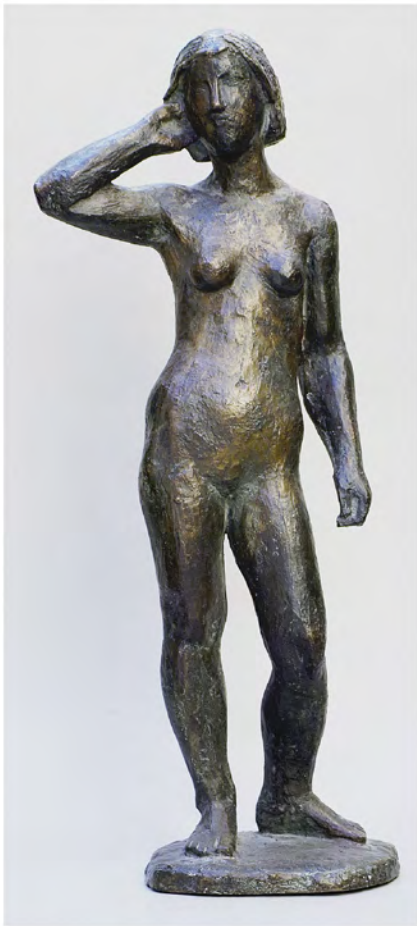
291 Pechstein



119 Fitzenreiter



320 Rommel



329 Sammler



440 R. Winkler



287 Pansowova



009 Balden

437	Winkler, Fritz, 1894-1964, lebte in Dresden	Gespann mit Pferd und Ochse, 1950er Jahre, schwarze Tusche u. Aquarell auf festem Karton, 44x59cm, sign., typisch expressive Arbeit des Künstlers, [118]		280,- €
438	Winkler, Rolf, 1930-2001, lebte in Berlin	Stehende mit erhobenen Armen, um 1974, Steinguss/grün patiniert, bisher 2 Güsse, [04-11]	Aufr.	1.500,- € 1.100,- €
439		Liebespaar/Adam und Eva, 1980er Jahre, Bronzerelief, 10x17,5cm, verso monogr. u. num. 5/9, [04-11]	Aufr.	450,- € 300,- €
440		Sitzende Frau mit Blumenstrauß, um 1965, Bronze/rot-braune Patinierung, H: 19,5cm, monogr., num. 1/6, bisher zwei Güsse, Winkler-Katalog Nr.6, [04-11]	Aufr.	1.200,- € 850,- €
441		Kleine Stehende, um 1970, Bronze/grün patiniert, H: 25,5cm, 5/6, Winkler-Katalog Nr.28, [04-11]	Aufr.	1.200,- € 850,- €
442		Stehender Jüngling, um 1976/77, Bronze, H: 59cm, monogr., num. 1/6, bisher 2 Güsse, [04-11]	Aufr.	3.000,- € 2.400,- €
443		Kleine abstrakte Stele (Denkmalentwurf), um 1980, Bronze, H: 25,5cm, bisher 2 Güsse, [04-11]	Aufr.	600,- € 450,- €
444		Liegender weiblicher Akt, um 1983, Graphit laviert u. weiß gehöht auf gelbl. Hahnemühle-Bütten, 50x70cm, verso NI-St., an den Ecken Reißnagellöcher, [04-11]		240,- €
445		Stehender Jünglingsakt mit untergeschlagenem Bein, um 1983, Sepiakreide laviert u. weiß gehöht auf gehöhtem Achatpapier, 64x50cm, verso NI-St., Reißnagellöchlein, [04-11]		240,- €
446	Womacka, Walter, geb. 1925, lebt in Berlin	Frauenkopf, 1969, Lithografie auf Karton, sign., dat., Gilbspuren im Passepartoutausschnitt, verso Montagespuren, [116]		90,- €
447	Worner, Heinz, 1910-2008, lebte und arbeitete in Berlin	Rostocker Hafen, 1970, Faserstiftzeichnung auf Aquarellkarton, 24x32cm, sign., dat., bet., [64]		140,- €
448	Zickelbein, Horst, geb. 1926, lebt in Svaneke/Bornholm	Zu Neruda "Der große Gesang", 1977, mehrfarb. Offsetlithografie, sign., dat., bet., bez. erster Probedruck, im Randbereich etwas knittig u. minimaler Einriss, verso Montagespuren, [30]		90,- €
449	Zille, Heinrich, 1858-1929, lebte in Berlin	Figurengruppe mit vielen Kindern und Selbstdarstellung des Künstlers, um 1925, Graphit auf Pergament, 17,5x24,5, recto u. verso roter NI-St., alt aufgeblockt, undeutliche Reg.-Nr. 176, [83]		600,- €
450		Einfache Frau/Klofrau, Zeichnung/farbige Kreide, ca. 17x12, leicht stockfleckig, alt-passp. u. ger., mont., Signaturstempel, [83]	m.R.	450,- €

451 Zille, Heinrich, 1858-1929, lebte in Berlin	Mutter mit Kindern, Graphit auf Maschinenpapier, 24x16, roter NI-St. über Zeichnung u. Fond, alt aufgeblockt, verso Reg.-Nr. 340, [83]	400,- €
452	Stehende Schwangere, Kreide/Aquarell auf Velin, 20x11, roter NI-St., aufgeblockt, verso, Reg.-Nr. 123, [83]	500,- €

Die Auktionsangebote folgen in der Regel dem Alphabet. Angegeben sind die Losnummer, der Autor, der Titel, das Entstehungsjahr, die Technik, bei Druckgraphik die Auflagennumerierung, gegebenenfalls zusätzliche Informationen zum Künstler, zum Werk sowie zur Beschaffenheit.

Verwendete Abkürzungen:

Aufl.	- Auflage
bet.	- betitelt
bez.	- bezeichnet
dat.	- vom Künstler datiert
E. A.	- epreuve d'artiste (Künstler-/Belegdruck = Vorzugsdruck)
Ex.	- Exemplar
ger.	- gerahmt
HF	- Hartfaser
Lw.	- Leinwand
monogr.	- monogrammiert
mont.	- montiert
m. So.	- mit Sockel
MT	- Mischtechnik
NI-St.	- Nachlaßstempel
num.	- numeriert
o. R.	- ohne Rahmen
passp.	- passpartiert
Rad.	- Radierung
sign.	- signiert
WV	- Werkverzeichnis

Maßangaben sind die Ausnahme, dabei steht die Höhe vor der Breite, Angabe in cm.

Redaktion und Auktionator: Joachim Pohl, Berlin
Mitarbeit und Satz: Janine Schiller, Peter Bauer, Berlin
Bildreproduktion und Bearbeitung: Klaus Killisch, Berlin
Redaktionsschluß: 11. 09. 2009