

15. Pankower Kunstauktion

Malerei, Grafik und Skulptur

Sonnabend, 14. Oktober 2006, ab 11 Uhr in der Galerie Pohl
Vorbesichtigung 5. bis 12. Oktober, Mo-Fr 15-19 Uhr, Sa/So 11-16 Uhr



Feder/Tuschzeichnung von Heinrich Zille

Kunstagentur Joachim Pohl

Wollankstraße 112a, 13187 Berlin - Pankow

Fon/Fax: 030 - 486 71 13, mail@galerie-pohl.de, www.galerie-pohl.de

U Pankow, S Pankow u. Wollankstraße, Bus 227, 255, Tram 52, 53

1.	Albrecht , Ernst-Oskar, 1895-1953, lebte ab 1927 in Berlin, gehörte 1926 neben P. Führmann, O. Nerlinger und W. Wauer zur Gruppe "Die Abstrakten."	Der Einsame, 1929, Öl/Lw, 70 x 51, monogr., dat., bet., ger., Werke u.a. in der Berlinischen Galerie, bedeutendes Frühwerk der spätpressiv-neusachlichen Phase, [24],		900,- €
2.		Winterliche Straße im Berliner Südwesten, 1946, Aquarell, auf Aquarellkarton, 47 x 34, sign., dat., altpassp., dort bet. u. sign., verso aquarelliertes Stilleben, [24].		200,- €
3.	Balden , Theo, 1904 - 1995, lebte in Berlin,	O' Darwin!, 1989, Kreide/ Tusch-Lithogr. mit gelbem Fondstein, auf Hahnemühle-Bütten, sign., bet., num., [11]		70,- €
4.		Liebespaar, 1973, Offsetlithogr. auf Karton, 23/85, sign., dat., num., verso bet., auf Fond. [11].		60,- €
5.		2 Blatt Offsetlithografien: Liebespaar, 1973, wie ob., hier aber num., 51/85, mit Signaturstempel und Taubenbaum, 1973, monogr. u. dat. in der Platte, [43],	zus.	80,- €
6.	Barlach , Ernst, 1870 - 1938, lebte in Güstrow,	In Russland, 1915, Kreidelithografie aus "Kriegszeit", sign. im Stein, verso typografische Titelzeile, fachmännisch aufgezogen, [22],		80,- €
7.		An der Ostgrenze, 1915, Kreidelithogr. aus "Kriegszeit", verso Lithogr. von Karl Walser, sign. im Stein, minimale Läsuren im Randbereich, [22],		70,- €
8.	Böhm , Heinz, 1907 - 1988, lebte in Potsdam,	Rom, 1934, Aquarell auf Karton, 34 x 38,5, sign., dat., bet., ger., [22],	m. R.	640,- €
9.		Baumblüte in Werder, 1962, Aquarell auf Karton, 36,5 x 51, sign., mont. auf Karton, [24].		340,- €
10.	Böhme , Christa, 1940 - 1991, lebte in Berlin,	Fensterausblick, 1980, Öl auf fester Pappe, 80 x 60, verso sign. u. dat., alt passp., charakterist. Werk d. Künstlerin, [37].		1.600,- €
11.		Landschaft, 1979, Aquarell auf Aquarellkarton, 36 x 48, verso sign., dat., bet., passp., [11].		500,- €
12.	Böhme , Lothar, geb. 1938, lebt in Berlin,	Kleine Liegende, Rot, Öl/Lw, 2000, 40 x 20,5, sign., ger., [37],	m. R.	600,- €
13.		Weiblicher Halbakt, 2002, Öl auf Karton, 62 x 44, sign., [37],		860,- €
14.		Großes Stilleben mit Tisch und Früchten, 2003, Öl/MT auf Karton, 52 x 74, sign., passp., [37].		1.200,- €
15.	Borchers , Roland, geb. 1958, lebt in Leipzig, Heisig- Schüler u. Meisterschüler bei H. Ebersbach u. A. Rink, neben Neo Rauch einer der wichtigsten Vertreter der Leipziger Schule.	Figur im Raum, 1989, Öl/HF, 100 x 79, sign., dat., verso bet., Bilderleiste, [64],		1.350,- €
16.		Luftbrücke, 1989, 125 x 96, sign., dat., verso bet., Bilderleiste, [64].		1.650,- €
17.	Böttcher , Manfred, 1933-2001, lebte in Berlin,	Skatrunde mit Künstlerfreunden, um 1962, Öl/Lw, verso Nachlassbest., 82 x 96, ger., [50],	m. R.	2.400,- €
18.		Moskauer Dächer, 1979, Öl/HF, 80 x 120, im Originalrahmen d. Künstlers, verso sign., dat., bet., u. kyrillisch bez. vom "Roccua", hervorragend ausgereifte Malerei des späten Stils in schönster Farbabstimmung, [23].	m. R.	2.800,- €

19.		Stilleben mit Gitarre, um 1957, Tusche/Tempera auf gelblichem Karton, verso Nachlassstempel und bestätigung, 58,5 x 42, charakteristische frühe Arbeit der Meisterschülerzeit an der AdK, Berlin, [50],		600,- €
20.		Kleines Stilleben mit Kanne und Blumenstrauß, um 1964, Aquarell auf Karton, 25 x 19, verso Nachlassstempel, aufgeblockt, [50],		240,- €
21.		Sitzender Akt, 1964, Öl/Lw, sign., 75 x 60, ger., [50],	m. R.	1.900,- €
22.		Stilleben mit Figur (Bronze von W. Stötzer), Öl/HF, 38,5 x 70, Nachlassbest., ger., [50],	m. R.	860,- €
23.		Mackis Hochzeit, (BE), 1957, Lithografie, einziger Zustandsdruck/Unikat, Feder/Kreide/Tusche auf Ingres-Bütten, sign., dat., mont., äußerst seltenes Blatt aus der Akademiezeit. [50].		120,- €
24.		Harlekins Tod I, 1957, Lithografie, Feder/Kreide/Tusche auf Ingres-Bütten, sign., dat., mont., äußerst seltenes Blatt aus der Akademiezeit, [50],		120,- €
25.		Fischstilleben, Öl/HF, 60 x 80 cm, verso sign., dat. u. bet., verso Selbst mit Hut/Ölstudie. ger., [50],	m. R.	1.900,- €
26.		Berliner Dom, um 1966, Aquarell auf Karton sign., 37 x 51, ger., [22],	m. R.	650,- €
27.	Brass, Hans, 1885 - 1959, lebte in Ahrenshoop u. Berlin, gehörte zum Sturmkreis u. zur Novembergruppe, war Mitgründer der "Bunten Stube"/ Ahrenshoop,	Surreale figürliche Szene mit erotischen Anspielungen, 1947, Graphit u. Farbstifte auf Velin, 29 x 21, monogr., u. dat., min. Randläsuren u. Knitterungen, alt mont., [27],		180,- €
28.	Butzmann, Manfred, geb. 1942, lebt in Berlin und Potsdam-Bornim.	Parkstraße 19, 1975, Radierung/Aquatinta auf gelblichem Hahnemühle-Bütten, sign., dat., bet., dazu sign. Plakat "Steinernes Berlin", Pirna 2002, [23],	zus.	140,- €
29.		2 Blatt Radierungen/Aquatinta: Engel im Depot (Litauen), 1958, und Ufergestrüpp, 1988, beide sign., dat., und bet., [11],	zus.	150,- €
30.		Abendlicht (mit St. Nikolai und Fernsehturm), 1984, Radierung/Aquatinta, auf Karton, Ex. 26/100, sign., dat., bet., num., [22],		140,- €
31.		Jeromirs Scheunen (Masuren), 1979, mehrfarb. Offsetlithografie auf Karton, Meisterdruck mit Widmungsvermerk, sign., bet., dat., [19],		160,- €
32.		Gesprengrter Bunker, 1981, mehrfarb. Offsetlithografie auf Karton, sign., bet., dat., seltenes Blatt, [19],		140,- €
33.		Beim Bahnhof Schönholz (ehemals an der Mauer), Aquarell auf Ingres-Papier, verso sign., dat., bet., bez., 40,5 x 27, [17],		780,- €
34.	Camaro, Alexander, 1901-1991, lebte in Berlin,	Mädchen im Café, 1946, Kaltnadelrad. auf Karton, monogr., dat., altpassp., Blatt etwas beschnitten, [24],		150,- €
35.		Junge Frau im Lehnstuhl, um 1948, Kaltnadelrad. auf Karton, sign., altpassp., prägnanter Druck, [24],		150,- €
36.		Mephisto als Narr, 1967, Kreide-Tusch-Lithografie auf Bütten-Karton, 20/75, sign., bet., num. aus Mappe "Faust I", zur Inszenierung am Schillertheater Berlin, sowie Sorge (Gretchen), 1967, Kreide-Tusch-Lithografie auf Bütten-Karton, 20/75, sign., bet., num., aus Mappe wie oben. [24].	zus.	200,- €
37.		Wagenthron, 1967, zweifarb. Kreide, Tusch-Lithografie auf Bütten-Karton, 20/75, sign., bet., num., aus Mappe wie oben, [24],		130,- €
38.		Tänzer, um 1972, zweifarb. Siebdruck auf van Gelder-Bütten, 120/200, sign., num., [24],		280,- €

39.	Chagall, Marc, 1887-1985, lebte in Saint-Paul de Vence,	Adam und Eva, Vertreibung aus dem Paradies, 1957, WV- L 237, mehrfarb. Original-Lithografie, Illustr. zur Bibel, verso ebenfalls Orig.-Lithogr. WV-L 260, auf Fond mont., [36].		260,- €
40.	Christo (d.i. Christo Javacheff), geb. 1935 in Gabrovo/ Bulg., lebt in N.Y.C.,	Wrapped Reichstag, 1994, mehrfarbiger Offsetdruck mit eingelegter Originalfolie, 50 x 40, in der Platte sign. u. dat., sign., passp., ger., [64],	m. R.	140,- €
41.		Wrapped Reichstag, 1994, mehrfarbiger Offsetdruck mit eingedruckter Folie, 70 x 80, sign., ger., [64].	m. R.	180,- €
42.	Claus, Carlfriedrich, 1930 - 1998, lebte in Annaberg/Erzgeb.	Nahtstellen, Zwischenräume, Probleme aus dem Realisierungsprozess sozialistischer Demokratie ..., 1978, Ätznad., Blatt aus "Hymnus auf die Druck- Kunst", Graphik-Edition IX, Reclam, Leipzig, Auflage 225, sign., dat., [22].		300,- €
43.	Cremer, Fritz, 1906-1993, lebte in Berlin,	Die alte Leier, 1956, Gredig WV 26, Lithografie/Kreide/Tusche, geschabt auf Karton, alt passp., sign., dat., [27].		90,- €
44.		Römisches Mädchen, 1943, H 44, mit Gießstempel "Seiler", Guss mit dunkelbraun- grünlicher Patinierung, vor 1989 frühes Meisterwerk d. Künstlers in der Tradition der Gerstelschule, entstand während des 1942 begonnenen Studienaufenthaltes in Rom (siehe u.a. Katalog PAK, Berlin und Potsdam 1972, dort Abb.), [64].		2.400,- €
45.		Pegasus, 1961, Lithografie/Feder/Tusche auf Ingrespapier, nicht bei Gredig, offenbar unbekannte Druckvariante, zu WV-Nr. 146, 1961, hier handschriftlich mit einem Text als Neujahrsgruß an Fritz Duda versehen, sign., dat. 1962 u. Grußformel "Prost Neujahr!", seltenes u. kulturpolitisch bedeutendes Unikat, Motiv u. Text beziehen sich auf die 1961 eskalierenden Formalismus- Vorwürfe u. die Gängelungen Cremers nach der AdK-Ausstellung "Junge Künstler" u. den Angriffen des 14. ZK-Plenum der SED sowie den Mauerbau am 13. Aug. 1961, [64].		240,- €
46.		Die Gehenkten I (zu Brecht), 1963, Lithogr. auf Karton, WV 180, hier bet. "Die Gehenkten II" u. dat. 1965, sign., dat., bet., kräftiger Druck, eine der Urfassungen zum Motiv "Gekreuzigte", [64].		100,- €
47.		Variation zum Gekreuzigten III, 1976, Federlithogr. mit gelbl. Fondstein auf Hahnemühle-Bütten, Probedruck eines der Blätter der Mappe "Gekreuzigter", sign., hier fälschlich dat. 1987?, bet., Druckerstempel PD, [22].		90,- €
48.	Cremer, Fritz,	Fragmente, 1986, 2. Zustand, Kaltnadel/Aquatinta, Radierung auf Hahnemühle-Bütten, WV R225, sign., hier dat. 1987, nur wenige Drucke, [32].		140,- €
49.		Mappe "Altersbildnisse", 1989/90, 5 Blatt Lithogr. u. eine Titelvignette, alles auf Hahnemühle-Bütten, alle einzeln sign., num., dat., Ex. 13/20, Mappe in Leinen, Text Angela Lammert, Edition Pariser Platz hrsg. von F. Cremer u. P. Dettmann, [11].		300,- €
50.		Studie zu Alexander Blocks Poem: Die Zwölf, 1982, WV 422, Lithografie auf gelblichem Hahnemühle- Bütten, EA, [11].		90,- €
51.		Frauentorso, um 1960, 3/6, Bronzeguss in dunkelbrauner Patinierung, auf der Plinthe monogr. u. dat., H 51, [22].		3.200,- €
52.		Der Gekreuzigte, 9 Lithografien zum Motivkreis (aus den Jahren 1974-1986), Herausgeber: Joachim Pohl, Verlags-Anstalt Union GmbH Berlin, 1990, alle Lithografien auf Hahnemühle-Bütten, sign., dat., num., 48/100, beigelegtes Titelblatt mit einem Text von Joachim Pohl sowie Verzeichnis der Lithografien und Bekenntnis- Text von Fritz Cremer aus dem Jahr 1964, letzte Grafikmappe des Künstlers, [22].		750,- €

53.		Liebespaar, 1969, Lithografie/Kreide/ Feder/Tusche auf Karton, WV-L 222, sign., hier dat. 1970, [36],		100,- €
54.		Weibl. Akt, sitzend, 1960, Feder-Lithografie auf gelbl. Ingres, WV-L 108, sign., dat., mont. auf Fond, [36],		100,- €
55.	Denecke, Walter , 1906 - lebte in Berlin,	Steilküste in Ahrenshoop, Aquarell über Bleistift auf Büttenkarton, 36 x 50, sign., passp., ger., [23],	m. R.	300,- €
56.	Diller, Michael , 1950 - lebte in Berlin,	Mappe "Nachtwachen", 13 Blatt Rad./Aquatinta auf getöntem Hahnemühle-Bütten, 1989/90, alle einzeln sign., bet., dat. u. als Probeex. bez., Aufl. 15, in schwarzer Leinenmappe, <i>meisterhafte Blätter des früh verstorbenen Berliner Maler-Grafikers</i> . [92/111].		350,- €
57.		Im Aquarium, 1986, Radierung/Kaltnadel/Roulette auf Bütten, 7/15, sign., dat., bet., num., hervorragendes Druckexemplar, [11/92],		80,- €
58.	Drache, Heinz , 1929 - lebte in Dresden/Radebeul,	Die brennende Geige, 1988, Mischtechnik auf Karton, 76 x 61, sign., dat., bet., [18],		1.000,- €
59.		Gedeckter Tisch, um 1972, Öl/Hartfaser, 55 x 45, sign., dat., ger., [18],	m. R.	1.200,- €
60.	Drache, Heinz ,	Akt auf Sofa, Öl/HF, 40 x 50, sign., ger., [18],	m. R.	1.200,- €
61.		Auf dem Felde, 1977, Öl/MT auf HF, 55 x 75, Originalrahmen, sign., verso bez. u. dat., ger., [18],	m. R.	1.400,- €
62.	Dress, Andreas , geb. 1943, lebt in Sebnitz	Festliche Stadt, 1982, Radierung/Aquatinta auf Tiefdruckkarton, 2. Zustand, I/XIII, Editionsstempel der Galerie Arkade, sign., dat., bet., num., Meisterblatt d. Künstlers, min. Einrisse, [64],		160,- €
63.	Duda, Fritz , 1909-1991, lebte in Berlin,	Junger Franzose, Öl/Lw., um 1932, 87 x 44, verso sign., ger., [54],	m. R.	1.600,- €
64.		Amaryllis, Öl/Lw., um 1934, 55 x 45, verso sig., ger., [54],	m. R.	1.800,- €
65.		Wucherblumen, um 1938, Öl/Lw., 54 x 64, sign., verso bez., ger., [54],	m. R.	2.000,- €
66.		Ostseefischer mit Boot/Koserow, 1949, Öl/Lw., 40 x 75, verso Nachlasstempel, ger., [54],	m. R.	1.400,- €
67.		Fischer mit Boot am Strand/Koserow, 1949, Öl auf Bütten, 42 x 60, ger., [99],	m. R.	400,- €
68.		Bauernjunge mit Strohhut, um 1958, dreif. Kreidelithogr. auf Ingres, sign., altpassp., <i>schönes, expressives Blatt</i> , [54],		90,- €
69.		Feldweg mit Fuhrwerk, um 1955, Kreidelithogr. auf Ingres-Papier, sign., [54],		80,- €
70.		Angler, um 1950, Kreidelithogr. auf Spechthausen-Bütten, minimaler Randeinriss links, [99],		70,- €
71.	Ebeling, Rudi , geb. 1921, lebt in Berlin,	Netzefflickender Fischer, 1956, Öl/MT auf Karton, 46 x 38,5 cm, verso sign. und dat., [1],		340,- €
72.		Liegende Mutter mit Kind, 1958, Öl/MT auf Karton, 28 x 38 cm, verso sign. und dat., min. Einriss am unteren Rand, [01],		260,- €
73.		Hiddensee, 1959, Öl/Lw, 27,5 x 35 cm, sign., verso dat. und betitelt, [1],	m. R.	320,- €
74.		Berlin-Mitte an der Spree, 1960, Feder/Pinsel/Tusche auf Karton, 42x30 cm, sign., dat., [1],		200,- €
75.	Eschefeld, Sonja , geb. 1948, lebt in Berlin,	Stehende Terrakotta, getönt, 1989, H. 31, monogr., dat. im Sockel, [23],		300,- €
76.		Liegende, 1988, engobierter Ton, gesockelt auf Jura-Marmor, B 27, H. 18, unter dem Sockel sign., dat. u. bez., [23],		340,- €

77.	Eschefeld, Sonja,	Hockende, um 1988, Eisenguss mit unikatem Charakter, monoqr. in der Plinthe, H 16,5 , [06],		1.200,- €
78.	Feininger , Lyonel, ? 1871 - 1956, lebte in NYC,	unechter (?) Holzschnitt mit Stadtkirche, auf dünnem Japan, nicht im WV Prasse, nach Recherche als wahrscheinlich nicht aus der Hand des Künstlers stammendes Blatt bestimmt, die Signatur offenbar von fremder Hand, Provenienz Künstlernachlass, Knitterungen und Eckläsuren, [27],		120,- €
79.	Frankenstein , Wolfgang, geb. 1918, lebt in Berlin,	Streitet für Gott, 1974, Feder/Tusche auf Velin, 20,5 x 30, sign., dat., bet., typische surreale Komposition d. Künstlers, min. fleckig, [78],		180,- €
80.		Einfache Komposition, 1947, Feder/Tusche/Collage auf Ingres-Bütten, 24 x 31,5, sign., dat., bet., [78],		300,- €
81.		Zwei Liegende, 1949, Aquarell über Feder/Tusche auf Karton, 28 x 38,5, sign., verso bet., dat., ger., [78],	m. R.	480,- €
82.		Fischerboote, 1975, Öl/HF, 50 x 70, verso sign., dat., bet., farbexpressives Werk der Spätphase, ger. (mitRahmenleiste), [78],	m. R.	2.000,- €
83.	Freyer , Achim, geb. 1934, lebt in Berlin,	Figuration, 1969, zweifarb. Offset- Lithografie aus der Mappe Gesichte/Erfurter Atelieregemeinschaft 1969, 32/40, sign., dat., num., [36],		100,- €
84	Fugmann , Brigitte, 1948 - 1992, lebte in Berlin,	Prenzlauer Berg bei Nacht, 1987, Öl/Lw, 55 x 80, verso in Nachlassbestätigung, [90],		800,- €
85.		U-Bahnhof Schönhauser Allee, 1989, Öl/HF, 58 x 69, sig., verso Nachlassbestätigung, [90],		900,- €
86.		Weg mit Masten, um 1985, Tempera/Karton, sign., dat., bet., verso Nachlassbestätigung, [90],		180,- €
87.		Am Bodemuseum, um 1984, Tuschzeichnung, minimale hinterklebte Durchbruchstellen, sign., verso Nachlassbestätigung, [90],		200,- €
88.	Giacometti , Alberto, 1901 - 1996, lebte in Paris und in der Schweiz,	Weiblicher Halbakt, Original-Lithografie aus "Derrier Le Miroir", 1957, passp., verso Text, [22],		140,- €
89.	Glöckner , Hermann, 1889 - 1987, lebte in Dresden,	Schwünge, 1984, 4-farbige Lithografie auf Hahnemühle-Bütten, verso monoqr., [11],		400,- €
90.		Komposition mit 3 weißen Dreiecken (schwebend), 1982, 2-farbiger Siebdruck, monoqr., dat., ger., [11],	m. R.	560,- €
91.	Gloger , Gotthold, 1924- 2001, lebte in Kraatz,	Früher Winter in der Mark, 1987, Aquarell auf Büttenkarton, 40 x 50 cm, sign., dat., passp., [32],		400,- €
92.		Verfallenes Gehöft in der Mark, 1989, Aquarell und Faserstift auf Karton, 36 x 48 cm, sign., dat., passp., [32],		450,- €
93.		Hagebutten, 1995, Aquarell/Feder/Tusche auf Büttenkarton, 40 x 50 cm, sign., dat., passp., [32],		480,- €
94.	Goltzsche , Dieter, geb.1934, lebt in Berlin,	Vor Meesiger, 1963, Offset-Lithografie, sign., dat., bet. und alt passp., WV L 81, [36],		80,- €
95.		Verchen-Mecklenburgisches Dorf, 1964, Originaloffset/Kreide auf Offsetpapier, Gilbspuren, 33 x 44, 1-15, alt passp., WV L 95, dazu: "Bei Schwerin", WV 161, auf Offsetpapier, Gilb- und Montagespuren. [33].	zus.	50,- €
96.	Graetz , René, 1908-1974, lebte in Berlin,	Stürzender Krieger, 1962, Kreide-Lithografie, geschabt und überzeichnet, auf grauem Bütten, 1/20, Blatt mit unikatem Charakter, sehr selten, (Ausstellungskatalog 1978, D 34), minimal angestaubt u. minimal fleckig, [27],		80,- €
97.		Häuser in Alt-Sosopol, 1971, 5-farbiger Siebdruck, 10/30, (D 39), [11],		140,- €
98.		Junge Frau, 1971, 2-farb. Siebdruck auf Achatpapier, EA-Exemplar (Aufl. 20), sign., dat., bez.,(D 50), [11],		80,- €

99.		Welle und Sonne, 1971, 5-farb. Siebdruck auf Achatpapier, 8/30, sign., dat., num., spätes Hauptblatt des Künstlers, im Randbereich minimal knittrig, [27],	150,- €
100.	Graf, Oskar, 1873-1957, lebte in Bad Boll,	Kutsche am Park, um 1910, Radierung auf Karton, min. Randeinriß und alt passp., dazu: Schnell, Leon, geb. 1888 in Venedig, lebte in Berlin, Familie am Tisch, um 1920, Radierung/Kaltnadel, verso Editionsstempel der Balder Presse Rhön, [36],	60,- €
101.	Grafikkalender	1991, mit Originalgrafiken von: Sonntag, Haufe, Jansong, Butzmann, Sylvester, Voigt, Petrovski, Arnold, Schieferdecker, Tucholke, Behrendt und Hegewald , letzter und experimentell ausgerichteter Kalender des SKH in unterschiedlichen Drucktechniken, z.T. mehrfarbig, Ex. 102/200, einzeln sign. und dat., [11],	200,- €
102.	Grafikkalender	Märkischer Kalender, 1995, mit Originalgrafiken von, Goltzsche, Hagen, Henze, Koerbl, Natuschke, Rieffert, Sperling, Stötzer, Thoms, Vent und Woisnitza , hier ohne die Grafik von Mohr , Ex. 79/100, alle Blätter einzeln sign. und num., teilweise dat. u. bet., alles Radierungen auf Büttenkarton. [23].	180,- €
103.	Grafikkalender	Heinrich von Kleist, 1999, mit Originallithografien von, Thoms, John, Müller, Grambow, Diersch, Stötzer, Brosch, Leber, Wartenberg, Hagen, Lammert, Koerbl , alle Blätter einzeln sign. u. bez. EA, teilweise dat. u. bet., alle auf Hahnemühle-Bütten in hervorragender Druckqualität, [23],	240,- €
104.	Grafikkalender	Erotica, 2001, mit 12 mehrfarbigen Serigrafien von Frank Schult , 2000, alle auf Hahnemühle-Bütten, einzeln sign., dat. u. num., 14/120, zusätzlich Titelblatt mit Bildmotiv, [32].	280,- €
105.	Grimm, Willem, 1904 - 1986, lebte in Hamburg, bedeutender norddeut. Holzschnneider,	Mädchen beim Fasnachtsumzug, um 1950, zweifarbiger Holzschnitt auf Chinapapier, sign., im Randbereich minimal fleckig und knittrig, [22],	70,- €
106.	Grosz, George, 1893 - 1959, lebte in Berlin u. N.Y.C.,	Bordellszene, um 1920, Fotolithogr. auf gelbl. Maschinenpapier, nicht bei Dückers, vergleiche aber Blatt 40 der Folge "ecce homo", möglicherweise Andruck einer Illustration zu Richard Huelsenbecks Roman "Doctor Billig am Ende" 1921, 24 x 17, [27],	200,- €
107.	Grzimek, Waldemar, 1928 - 1984, lebte in Berlin,	Sitzender weiblicher Akt, 1958, Faserstiftzeichnung auf Karton, 43 x 31, monogr., mit pers. Widmung an Herbert Sandberg, dat. 18.IV.58, express. Bildhauerzeichnung, [27].	240,- €
108.		Wildschweinfamilie, um 1958, Lithografie, Feder/Tusche, geschabt, auf gelblichem Spechthausen-Bütten, sign., minimale Randläsuren, Gilbspuren, [22],	70,- €
109.		Geschwister/Venus und Armor - Studien, um 1956/58, Feder-Tusche-Lithografie/Schaber auf Karton, sig., [23].	80,- €
110.		Herbert Tucholski, 1959, Feder-Tusche-Lithografie, auf Spechthausen-Bütten, sign., <i>vorzüglicher Druck</i> , [11],	120,- €
111.		Die Esel, 1958, Lithografie, Tusche/Kreide geschabt, sign., dat., alt passp., [44].	100,- €
112.	Hachulla, Ulrich, geb. 1943, lebt in Leipzig,	3 Blatt Radierungen "Zur Internationale", davon 2 Blatt zweifarbige und auf Hahnemühle-Bütten, 2 Blatt 25/50, 1978, 1 Blatt EA, 1982, alle sign., dat. u. num., 2 bet., [43].	zus. 120,- €
113.	Hahs, Erwin, 1882-1970, lebte in Halle und Zernsdorf,	Die Rivalen, 1955, Holzschnitt auf Japan, wenige postume Drucke, bestätigt von Iris Haas, bet., dat., bez., [36].	100,- €

114.	Hakenbeck, Harald, geb. 1926, lebt in Berlin,	Gitarrenspielerin, um 1955, Rötzelzeichng. auf Papier, 71 x 57 cm, expressive frühe Arbeit, randknittrig, sign., [36],	min.	180,- €
115.		weibl. Halbakt, 1955, 57 x 42 cm, Rötel und schw. Kreide auf bräunl. Papier, sign., dat., mont. unter Folie, [36],		200,- €
116.		Mutter mit Kind, um 1958, Holzschnitt auf Japanpapier, verso sign., [36],		80,- €
117.		Rügen/Gr. Zicker/Gager, um 1958, Grafit, Aquarell, Kreide, 35 x 53 cm, alt passp., sign. auf dem Fond, [36],		200,- €
118.		Rügen/Gr. Zicker, Landschaft mit Telegrafmasten, 1970, Ölkreide auf Achatpapier, 45 x 59 cm, sign., dat., [36],		260,- €
119.		Rügen/Gr. Zicker, Landschaft mit Heuschöber, 1971, Ölkreide auf gelbl. Achatpapier, 47 x 60 cm, sign., dat., [36],		260,- €
120.		Badende am Strand, 1977, Kreidelithografie auf festem Karton, I-15-2, sign., dat., num.,	min.	80,- €
121.		Heinrich Mann, 60-er Jahre, Lithokreidez. auf Ingrespapier, 55 x 38,5 cm, sign., [36],		150,- €
122.	Hakenbeck-Pause, Hilde, lebte in Berlin,	Mädchenakt mit Blumenvase, um 1960, farbige Kreiden auf Karton, 36 x 50, sign., [36],		150,- €
123.	Händler, Rolf, geb. 1938, lebt in Berlin,	Figuren in Landschaft, 1976, col. Radierung auf Karton, Probedr., sign., dat., bez., [36],		140,- €
124.	Hasse, Sella, 1878 - 1964, lebte in Berlin,	Treffen bei Mondschein, vor 1945, Holzschnitt auf Velin, altpassp. u. ger., frühes expressives Blatt d. Künstlerin, bet., sign., in der Platte monogr., außerhalb der Darstellung Läsuren, [11],	m. R.	80,- €
125.	Hegewald, Michael, geb. 1955, lebt in Berlin,	Kiosk II, 2005, Öl auf Leinwand, 55 x 70, sign., dat., verso auch bet., ger., [74],	m. R.	1.300,- €
126.	Hegewald, Michael,	Abendliche Landschaft II, 1997/2005, Öl auf Hartfaser, 120 x 50, sign., dat., verso auch bet., ger., [74],	m. R.	2.400,- €
127.		Bella Italia, 2006, Öl auf Leinwand, 70 x 95, sign., dat., ger., [74],	m. R.	2.400,- €
128.	Heisig, Bernhard, geb. 1925, lebt in Strohdehne bei Rathenow,	Die Gewalt soll gegeben sein dem einfachen Mann, Variante zu Thomas Müntzer, 1974/75, Kreide/Tuschlithogr. geschabt auf Velin, vergleiche Abbildung Nr. 19 in "Schutzversuche" - Lithografien 1963 - 1999, [43],		200,- €
129.		Soldat, Lithografie auf Tiefdruckkarton, 1976/78, Blatt 6 der Mappe zu Ludwig Renn "Der Krieg", sign., dat., Abbildung Nr. 39 in "Schutzversuche" - Lithografien 1963 - 1999, [43],		200,- €
130.		Der Drucker Horst Arloth an der Druckerpresse, originalgrafisches Plakat, Kreide/Tuschlithografie mit grauem Fondstein, zur Ausstellung der Galerie am Sachsenplatz 1975, sig., häufig abgebildete Lithografie, [43],		200,- €
131.	Heller, Bert, 1912 - 1970, lebte in Berlin, war Mitglied der AdK.	Affenkönig, zweifarbiger Holzschnitt auf Karton, 1957, sign., bet., dat. und mit pers. Widmung, war Meisterschüler bei Ehmsen an der AdK, [11],		60,- €
132.	Henkel, Friedrich B., geb. 1936, lebt in Bernau und Biesenthal,	Kleiner weiblicher Torso, 2001, Alabaster, H. 20 cm, monogr. u. dat., [20],		450,- €
133.		Metamorphe Gruppe, Speckstein, 2002, 15,5 x 21,5 cm, monogr. u. dat. [20],		500,- €
134.	Herzog, Walter, geb. 1936, lebt in Berlin,	Vitte bei Regen, 1980, Radierung auf Karton, E.A.-Expl., sign., dat., bez., alt passp., selten, [36],		80,- €

135. Hillich, Gerhard, 1944 - 2000, lebte in Berlin,	Orchester, um 1985, Öl/Lw, 70 x 80, verso auf dem Rahmen bet. und Adreßaufkleber, ger., [44],	m. R.	1.200,- €
136. Hoffmann, Martin, geb. 1948, lebt in Berlin,	Schatten: Treppe, 1986, zweifarbige Offsetlithogr., sign., dat., bet., Widmungsvermerk für Bernd Heise, unter Glas, [11],		50,- €
137.	Schatten/Spiegelung, 1994, 2-farbige Offset-Lithografie auf festem Karton, 45/50, sign., dat., bet., num., Blatt aus der Mappe für Christa W., links minimaler Randeinriss. [23].		100,- €
138. Holz-Averdung, Elisabeth, 1911-1970, lebte in Berlin,	Portraitzeichnung Fritz Duda, 1948, Feder-Pinsel-Tusche über Kohle auf getöntem Karton, 43 x 40, monogr., dat., verso gestempelt, im Randbereich etwas knittig, Montagespuren, [99].		150,- €
139.	Fischerboote am Strand/Koserow, 1949, Aquarell auf Spechthausen Bütten, 41x59, monogr., E.H.A., farbintensives expressives Werk, [99].		180,- €
140.	Ostseestrand mit bewölktem Himmel (Koserow), 1949, Aquarell auf Ingres, min. Randläsuren, 48 x 62, [99].		160,- €
141. Hrdlicka, Alfred, geb. 1928, lebt in Wien,	Konrads Mutter geht auf den Strich, 1994, ein Blatt für Christa Wolf, Aquatinta/Schabkunst, 45/50, sign., num., [44].		160,- €
142. Hussel, Horst, geb. 1934, lebt in Berlin,	Voor C. Rakowski, 1998, Kaltnadel auf Japan, Probedruck, sign., bet. und dat. in der Platte, passp., ger., [64].	m. R.	120,- €
143.	2 Blatt Radierungen, Rosengedichte VII und Rosen I, 1986, beide auf Büttenkarton, WV Lübbert 86/8 und 86/11, dat., sign. und mit pers. Widmung, [11].	zus.	80,- €
144.	Traumgesicht, nach 2000, Siebdruck aquarelliert auf China-Papier, 1/8 (mit unikatem Charakter), sign., num., [44].		120,- €
145.	In Buchow, 2000, Kaltnadel auf festem gelblichem Japan, col., Probedruck/Unikat, sign., dat., bez. und bet. in der Platte, ger., [64].	m. R.	140,- €
146.	Post aus Nippon, 1998, Collage auf Büttenpapieren, sign., dat. und bet., [43].		180,- €
147. Ilgenfritz, Heinrich, 1899 - 1969, lebte in Berlin,	Mappe, 8 Tiefdrucke mit 4 Rad. und 4 Kupferstichen auf Bütten, 1930 - 1950, postum erschienen u. von der Witwe verso sign. u. num., Auflage 40, Edition Pohl, Berlin 1993, in Kassettenmappe, Ilgenfritz war einer der bedeutendsten, auch international gefragten Exlibris-Künstler Deutschlands, Ex. 20/40, [22].		120,- €
148.	Wir heissen euch hoffen (Goethe), Kupferstich, 1949, 45/100, monogr. in der Platte, sign., num., bet., [43].		50,- €
149. John, Joachim, geb. 1933, lebt in Neufrauenmark, Mitglied d. AdK,	Mappe, Frederico Garcia Lorca, mit 7 Lithografien (auf unterschiedlichem Bütten) mit einem Titel- und zwei Textblättern, erschien einmalig als Mappe in 20 Ex., Blätter einzeln und unterschiedlich num., Auflagen zwischen 20 u. 40, jedes sign., dat. 70 oder 71 und num., handschriftlich im Umschlag sign. und bez., schönes und sehr seltenes Exemplar zur Berliner Theatergeschichte. [23].		280,- €
150. John, Joachim,	Mappe, Spielereien I, 11 Rad. mit amourösen Szenen auf Hahnemühle-Bütten u. ein Originaltitelblatt, mit unikatem Einbandpapier, gedruckt von Ernst Lau, 1986, Ex. 12/40, alle einzeln sign. und num., von ausgezeichneter Qualität, [30].		360,- €
151.	Am Meer, 1971, Aquarell über Feder, 29,5 x 42, sign., dat., ger., [11].		380,- €
152. Jüchser, Hans, - 1977, lebte in Dresden,	1884 Sinnende, Holzschnitt auf Karton, 1957, sign., dat., bet., bez. "Handdruck", vorzüglicher Druck, [22].		180,- €

153.	originalgrafischer Kalender 96,	originalgrafischer Kalender 96, Edition Grimm, mit 12 jeweils mehrfarbigen Siebdrucken auf Bütten, von Falko Behrendt, Andreas Dress und Andreas KÜchler, alle 1995, alle sign., dat., bet. und num. 78/225, mit mehrfarb. Siebdruck als Titel, in insgesamt hervorragender Druckqualität und Erhaltung, [23].	zus.	360,- €
154.	Kahane, Doris, 1920 - 1976, lebte in Berlin,	Sitzende Inderin, um 1960, Tempera/ Aquarell auf Karton, 55 x 42, in Orig.-Rahmen, reizvolle Reiseimpression der Künstlerin. [30].	m. R.	180,- €
155.		Indische Tänzerin, um 1960, Aquarell auf Reispapier/ Karton, 60 x 42,5, [11].		240,- €
156.		Roter Platz/ Moskau, um 1968, Aquarell auf Karton, 30 x 42, [11].		150,- €
157.		2 Dichterporträts: Anna Seghers u. Ludwig Renn, um 1965, je in 2 Fassungen, 3 Blatt Lithografien und 1 Radierung, alle sign. u. dat., num., Lagerspuren, [11].	zus.	80,- €
158.		Felsenstein bei der Probe in der Komischen Oper, um 1970, 2 Farbstudien, auf Karton, davon eine sign., 35 x 38,5 u. 35,5 x 44, [11].	zus.	150,- €
159.		Frauengruppe mit Kind / Indien, um 1960, Tempera/ Aquarell auf Karton, 47 x 50, oberer hinterlegter Randeinriss. [11].		180,- €
160.	Killisch, Klaus, geb. 1959, lebt in Berlin,	Drei Rotkreuzhelfer, 1987, Öl auf Leinwand, 70 x 90, verso sign., dat. und bet., ger. (mit Rahmenleiste des Künstlers, [80].	m. R.	1.800,- €
161.		o.T. (Begegnung), 1988, Öl auf Holz, verso sign. u. dat., ger., [80].	m. R.	950,- €
162.		R, 2000, Öl auf Leinwand, 60 x 50, verso sign. und bet., ger., [80].	m. R.	1.500,- €
163.	Killisch, Klaus,	Shake your moneymaker, 2004, Collage, Acryl, records auf LW, 140 x 47, verso sign., dat., bet., ger. unter Glas, [80].	m. R.	1.600,- €
164.	Kirchner, Ingo, 1930- 1983, lebte in Berlin, Hauptpreisträger der Krakauer Grafikbiennale,	Frauenakt und Satyr, 1962, zweifarb. Lithogr. auf Karton, wenige Drucke, sign., dat., mont., [36].		180,- €
165.		Halbakt/Junges Mädchen, 1957, Farbmonotypie (Unikat) übermalt, auf Karton, sign., dat., 43 x 32 cm, [36].		140,- €
166.		Terminis, a/R, 1968, mehrfarb. Kombinationsdruck auf Fliesspapier, E. A. - Expl., bewidmet, sign., dat., bet., bez., [36].		200,- €
167.	Knebel, Konrad, geb. 1932, lebt in Berlin,	Aufbau des Stadtzentrums Berlin, um 1965, Holzschnitt weiß gedruckt auf schwarzem Scherenschnittpapier, wenige Drucke, sign., eine der sehr seltenen Druckgrafiken des Künstlers, die nur in diesen Jahren für die Verkaufsgenossenschaft Bildender Künstler entstanden waren. [11].		80,- €
168.	Knispel, Ulrich, 1911 1978, lebte in Halle und Berlin,	Am Meer, 1950/52, Öl auf Lw, 94 x 134, verso sign., u. bet., verso Aufkleber Dt. Künstlerbund 1950/52 und Galerie Moritzburg, Halle, Bilderleiste, [41].		4.400,- €
169.		Zahlenarchitektur, 1971, Öl/LW, 130 x 130, sign., dat., ebenso verso u. bet., Bilderleiste, [41].		2.600,- €
170.		Zahlensystem 1,5,9, 1972, Öl/LW, 130 x 130, sign., bet., ebenso verso u. bet., verso Aufkleber Dt. Künstlerbund, Bonn 1972, Bilderleiste, [41].		2.600,- €
171.		Kater, 1951, mehrfarbiger Holzschnitt/ Monotypie übermalt auf gelbl. Karton, Unikat, verso Nachlassbest., [68].		400,- €
172.		Zirkus, 1953, mehrfarbiger Holzschnitt auf Velin, mit unikatem Charakter, Probedruck, sign., dat., bet., bez., [68].		500,- €

173.	Kollwitz, Käthe , 1867 - 1945, lebte in Berlin,	Wir haben eine Welt zu gewinnen/Karl Marx, 1931, Offsetlithografie auf Maschinenpapier zum 10-jährigen Bestehen der AIZ, sign. in der Platte, unt. typograf. Text, [11],	100,- €
174.	Kommallein, Lutz , geb. 1953, lebt in Berlin u. Hohenwalde,	Torso, 2004, Gasbeton/ farbig gefasst, Unikat, Sockel Juramarmor, H. mit Sockel 60, sign. u. dat. am Sockel, [100],	100,- €
175.		Stabfigur I, 2004, Beton/ bearbeitet, H. 131, Unikat, sign., dat. an der Plinthe, [100],	2.400,- €
176.	Kommallein, Lutz,	Stabfigur II, 2004, Beton/ bearbeitet, H. 132, Unikat, sign., dat. an der Plinthe, [100],	2.400,- €
177.	Kreuzberg, Carin , geb. 1935 lebt in Berlin,	Portraitkopf Rosa L., 1986, Bronzeguss, nur 1 bekannter Guss, H. 40, mit Bronzesockel, monogr., dat., Gießerstempel Schabo, [22],	1.400,- €
178.		Stehende mit erhobenen Armen (Streckende), Bronze, H. 40, 2/6, monogr. in der Plinthe, [14],	1.600,- €
179.		Kleine Sitzende mit aufgestütztem Arm, 2003, Bronzeguß, H. 9,3 , bisher 3 Güsse, monogr., [14],	480,- €
180.		Kleine Sitzende mit angehockten Beinen, 2005, Bronzeguß, H. 9,5 , bisher 3 Güsse, monogr., [14],	450,- €
181.	Kubin, Alfred , 1877- 1959, lebte in Wernstein,	Zu Elias, Germania, 20-er Jahre, Federlithografie auf Ingrespapier, sign., verso min. Montagespuren, [36],	120,- €
182.	Kuhfuß, Paul , 1883 - 1960, lebte in Berlin,	Potsdamer Platz, 1913, Rad. auf Hahnemühle-Bütten, verso Nachlassstempel, num. 50/75, WV-Nr. 13/22, [22],	80,- €
183.		2 Blatt Rad., Pankower Wochenmarkt, 1911, Kaltnadelrad., 46/50, WV-Nr. 11/25, und Heinersdorfer Brücke, 1914, Rad. 71/75, WV-Nr. zus. 100,- € 14/18, beide auf Hahnemühle-Bütten, verso num.. Nachlassstempel. [22].	
184.		Die Kämpfenden, Kaltnadelrad., 1914, II/V, sign. in der Platte, Nachauflage 1989, verso Nachlassstempel u. num., WV-Nr. 15/9, auf Hahnemühle- Bütten, erste expressionistische Druckgrafik des Künstlers, Vorzugsdruck, [22],	100,- €
185.		Venedig mit Blick auf Santa Maria della Salute, um 1928/29, Aquarell/Gouache auf Karton, 55 x 66, vgl. WV Hellwich/Röske Nr. 28/64 und 29/60, typisches und stimmungsvolles Blatt der Italien- Impressionen, minimaler Einriß am oberen Rand, [42],	m. R. 860,- €
186.		Pferdegespann, 1930, Tempera auf Karton, 50 x 71,5 , sign. u. ger., WV-Nr. 30/48, [23],	m. R. 950,- €
187.	Lachnit, Wilhelm , 1899 - 1962, lebte in Dresden,	Männlicher Rückenakt, um 1921, Kohlezeichnung auf Papier, restauriert u. aufgezogen, 60 x 34, passp., <i>seltene Studienblatt aus der Dresdner Akademiezeit</i> , aus dem Nachlass von Th. Rosenhauer, [22].	350,- €
188.	Lachnit, Wilhelm,	Italienischer Hafen, 1956, Feder/ Pinsel/ Tusche auf Velin, 30 x 41, passp., ger., Studie im Umfeld der Malerei "Italienische Landschaft", heute im Besitz der Bundesvermögensverwaltung, ehemals Hotel m. R. 1.600,- € Schloss Niederschönhausen, siehe Katalog AdK 1990. [24].	
189.	Leber, Wolfgang , geb. 1936, lebt in Berlin,	Die Gorgonen, 2 farb. Lithogr. auf Hahnem.-Bütten, 2001, 9/33, sign., num., Edition Galerie Pohl, [11],	150,- €
190.		Brunnen in Lazise, 1993, Aquarell auf Velin, 18 x 13, verso sign. und bet., [16],	200,- €
191.		Farbfenster, Öl/Pappe, 1994, 35 x 30, sign., verso dat., sig. und bet., [16],	1.600,- €
192.		Vorortstraße, 1982, Acryl auf Pappe, 40 x 29,5 , monogr., verso sign., dat., bet., ger., [32].	1.400,- €
193.		Farbe für Berlin, 1998, Öl/Kartenübermalung, 15 x 10,5 , monogr., verso sign., dat., bet., [16],	150,- €

194.	Libuda , Walter, geb. 1950, lebt in Berlin,	Der Thron, Farblithografie, auf Hahnemühle-Bütten, 1986, 81/140, sign., dat., bet., num., <i>dazu</i> : Freilauf, Holzschnitt/-riß auf Fließpapier, 12/50, 1983, sign., dat., bet., num., wichtiges frühes Blatt des Künstlers, [64].	zus.	150,- €
195.	Loewig , Roger, geb. 1930, lebte in Berlin,	Hügelbetten, 1971, dreifarb. Lithografie auf Bütten, (Aufl. 20), sign., dat., bet., bewidm., [36],		100,- €
196.	Lohse , Carl, 1895 - 1965, lebte in Hamburg u. Bioschofswerda,	Hochbahn-Station (Hamburg), um 1920, Farbstifte auf Pergament, aufgezogen auf Karton, 29 x 36, Fond 32,5 x 37,5, sign. u. auf dem Fond betitelt, seltene expressive Farbzeichnung aus dem Frühwerk, [66],	m. R.	600,- €
197.		Bauer vor Bischofswerdaer Feldlandschaft mit Holzpflug, 1930, Kohlezeichnung, auf Karton, 59 x 79, sign., passp., ger., bedeutendes spätexpressives Werk, [22].	m. R.	1.200,- €
198.		Landschaft bei Bischofswerda mit Fuhrwerk, um 1930, Öl auf Leinwand, 60 x 120, sign., ger., [22].	m. R.	7.600,- €
199.	Lohse , Carl, <i>zugeschrieben</i> ,	Amaryllis, 30er Jahre, Aquarell auf gelbl. Aquarellkarton, 46 x 30, verso Montagespuren, expressives, farbkraftiges Blumenstück, [11].		280,- €
200.		Lausitzer Landschaft bei Bischofswerda, Graphitzeichnung auf Pergament, um 1930, 32 x 41, verso Nachlassstempel, passp., (erfasst im WV Bautzen), [22].		450,- €
201.	Magnus , Klaus, geb. 1936, lebt in Fulda,	Stilleben mit Schneckengehäuse und Muschel, 1987, Radierung/Ätzung auf gelblichem Hahnemühle-Bütten, Blatt 7 der Pirckheimer Mappe, Klaus Magnus, Stilleben, 1987. [32].		90,- €
202.		Toter Kibitz, Ätzrad. auf Spechthausen-Bütten, 1971, 35/40, sig., dat., bet., num., hervorragender Druck, <i>dazu</i> Häuserruinen Halle, 1979, Radierung, sign., dat., num., [11].	zus.	80,- €
203.		Stilleben mit Muscheln und Wurzeln, Radierung/Ätzung auf Hahnemühle-Bütten, Blatt 3 der Mappe wie oben, [32].		80,- €
204.	Manzu , Giacomo, 1908 - 1981, lebte in Rom,	Gefangene, um 1955, Kreidelithografie auf gelbl. Büttenkarton, 7/21, sign., num., passp., dat. im Widmungsvermerk für Herbert Sandberg, Einriss am li. unt. Rand, [27].		200,- €
205.	Mappen	Mappe Gärtnerei, mit je 3 Druckgrafiken von: Christa Böhme , Dieter Goltzsche , Jeanett Kipka , Wolfgang Leber , Olaf Nehmzow , Sabine Peukert und Harald Toppl , insges. 21 Blätter Radierungen, Lithografien, Siebdrucke, teilweise mehrfarbig bzw. coloriert, 1990/91, die Mappe erschien 1991 in einer Aufl. von lediglich 10 Künstlerex. und wurde Christa Böhme gewidmet, Ex. III/X, bis auf Christa Böhmes Blätter alle sign., num., teilweise dat., in Leinen-Kassettenmappe mit Titelvignette von Christa Böhme, seltene s und herausragendes Werk seinerzeitiger Editionsgrafik Berliner Künstler, [94].		600,- €
206.		Mappe Vietnamprotest V, Druck der Kabinettpresse Berlin, 1966, Begleittext Lothar Lang, Ex 62/100, mit Blättern von Dieter Goltzsche , Helmut Diehl , Harald Metzkes , Horst Zickelbein , Ronald Paris , Max Uhlig , Hans Vent , Wieland Förster , Joachim John und Manfred Böttcher , alles Lithografien, außer Wieland Förster/ Aquatinta. alle sign.. [27].		350,- €

207.	Mappe "Berliner Strassen", 6 Blatt Druckgrafik (5 Lithogr., davon eine zweifarbig und 1 Siebdruck), von Peter Becker , Ulrich Fritsche , Dieter Gerbeth , Harry Lüttger , Arno Mohr u. Gisela Neumann , 1976, Edition des Kulturbundes Berlin-Pankow in Zusammenarbeit mit dem Rat des Stadtbezirks, herausgegeben u. mit einem Begleittext von Joachim Pohl, Auflage 75, hier Ex-Nr. 17. [11].	200,- €
208. Marcks , Gerhard, 1889-1981, lebte in Köln und Berlin,	Berghof, 1961, Holzschnitt auf Japan-Papier, 28/50, sign., dat. u. num., [22],	180,- €
209. Marcks , Gerhard,	Sitzender männlicher Akt, um 1950, Graphit auf Karton, 32 x 24,5, passp., mit Signatur auf dem Fond, [44],	200,- €
210.	Eiffel im Winter, 1973, Kreidezeichnung auf Gormühlepapier, monoqr. und dat., 21 x 29,5 , [56].	160,- €
211. Masereel , Frans, 1889-1972, lebte zuletzt in Avignon,	Business-Mann, Holzschnitt auf festem Maschinenbütten, 1920, einer der wenigen EA-Drucke, nicht aus der Zeitschrift "Genius"!, (Ritter, Nr. A a 20), sign., minimale Preßfalten, [27].	180,- €
212. Mattheuer , Wolfgang, 1927 - 2004, lebte in Leipzig,	Es, zu Sisyphos-Mappe, Faber & Faber, Leipzig 1988, HS auf Japan, sign., alt passp., nicht im WV, [23],	260,- €
213.	Gartenlandschaft, 1966, Kreidelithogr. auf Karton, WV Gleisberg 97, sign., dat., ger., (sehr selten), [64],	m. R. 500,- €
214.	Nach der Party III, 1967, WV-Gleisberg 108/II, HS auf Karton, sign., dat., alt passp., <i>Hauptwerk des Künstlers</i> , [22].	1.000,- €
215. Meid , Hans, 1883 - 1957, lebte in Südwestdeutschland,	drei Blatt Rad. zu Hugo von Hofmannsthal, DIE LÄSTIGEN; auf handgeschöpftem Bütten, 20er Jahre, alle sign., minimal knittig, [27].	120,- €
216. Mertens , Christoph, geb. 1966, lebt in Barcelona,	Asociación VI, 2003, Bronzeguss, 3/5, Durchmesser 20, [94],	1.850,- €
217. Metzkes , Harald, geb. 1929, lebt in Wegendorf b. Berlin,	Elrid am Kaffeetisch, 1964, Kreidelithografie auf Karton, alt passp., sign., dat., [22],	120,- €
218.	Interieur mit Geige, 1965, Radierung/Aquatinta, sign., dat., [43].	140,- €
219.	Figuren am Ufer, 1981, Radierung auf Hahnemühle-Bütten, 21/40, sign., dat., num., [44].	100,- €
220.	Szene: Vom Bücherschreiben, 1988, Kreidelithografie auf Hahnemühle-Bütten, 7/100, sign., dat., num., [44],	120,- €
221. Mohr , Arno, 1910 - 2001, lebte in Berlin,	Mittagstisch bei Galileo Galilei, 1983, Kaltnadelrad. auf festem Hahnemühle-Bütten, sign., dat., nur wenige Drucke, druckkräftiges Exemplar, [22].	180,- €
222.	Alte Frau mit Hund, um 1980, Kreidelithogr. auf Karton, Druck Dietmar Liebsch/ Berlin, <i>dazu:</i> Kerze mit Tintenfass, um 1980, <i>kl.</i>	zus. 120,- €
223. Möhwald , Otto, geb. 1933, lebt in Halle,	Seitengasse/Halle, 1989, Kreidelithografie gespritzt und geschabt, auf schwerem Hahnemühlen-Bütten, 14/100, Blatt 9 aus der Mappe "10 Lithografien", Berliner Grafikpresse 1989, sign., dat., num., [11].	70,- €
224.	Felsenufer der Saale, 1989, zweifarbig Lithografie (Kreide/Tusche) auf getöntem Ingres-Bütten, 14/100, Blatt 8 der Mappe wie oben, sign., dat., num., [11].	90,- €
225.	Durchblick mit Akt, 1989, Kreide, gespritzt, geschabt, auf Karton, 14/100, Blatt 1 aus der Mappe wie oben, sign., dat., num., dazu Interieur, 1989, Litografie von zwei Steinen auf Hahnemühle-Bütten, 14/100, Blatt 4 aus der Mappe wie oben, sign., dat., num., [11].	zus. 120,- €
226. Morgner , Michael, geb. 1942, lebt in Einsiedel/Chemnitz,	Blatt aus der Folge Ecce Homo, 1992, zweifarbig. Siebdruck auf Hahnemühle-Bütten, 12/25, 107 x 79, sign., dat., num., [64].	180,- €

227.		Blatt aus der Folge Ecce Homo, wie oben, beides grafische Hauptblätter des Künstlers, [64],		180,- €
227. a.		Blatt aus der Folge Ecce Homo, wie ob., 16/25, ger., [53],	m. R.	220,- €
227. b.		Blatt aus der Folge Ecce Homo, wie ob., EA-Ex., ger., [53],	m. R.	220,- €
228. Mörstedt,		Figuren, 1969, Lithografie aus der Mappe		
Alfred Traugott,	1925	- Gesichte/Erfurter Ateliergemeinschaft 1969, monogr.,		
2005, lebte	in	dat., num. 32/40, dazu:	zus.	90,- €
Erfurt,		Peter Sylvester , Landschaft, Lithografie aus derselben Mappe, sign., [36],		
229. Mucchi,	Gabriele, 1899	- Weibl. Akt im Studio, 1960, Faserstiftzeichnung auf		
2002, lebte	in Mailand	Karton, sign., dat., min. Montagespuren und min. Fleck,		180,- €
und Berlin,		29,5 x 21 cm, charakteristische Zeichnung des K.s, [36],		
230. Müller-Jontschewa,		Liebespaar, 1980, Radierung auf Karton, 32/150, sign.,		
Alexandra, geb. 1948	in	dat., num., prägn. Druck, [36],		70,- €
Sofia,	lebt in			
Leipzig,				
231. Müller-Kageler,		Figuren am Meer, 1992, Öl/HF, 35 x 42, sign., dat., ger.		
Barbara, geb. 1938,	lebt	(mit Rahmenleiste), [23],		450,- €
in Berlin, langjährige				
Professorin an der KHB,				
232. Münch,	Arnim, geb.	Schiffsbau in der Rostocker Werft, drei Blatt Lithografien		
1930, lebt in Rostock,		auf festem Karton, Kreide, Tusche, geschabt, alle sign.		
Meisterschüler an der		und num., davon 1 Blatt dat. und mit pers. Widmung für	zus.	100,- €
AdK H.Theo Richter,		Franz Fühmann, [11],		
233. Münzner,	Rolf, geb.	Folter, 1978, Schablithografie auf Karton, 25/50, sign.,		
1942, lebt in Geithain,		dat., bet. u. num., dazu Joachim John "Zur	zus.	120,- €
		Internationale", 1982, Kalnadeldradierung auf Hahnemühle-		
		Bütten, EA - Ex., [11],		
234. Nagel,	Otto, 1894	- Bewaffnete Arbeiter, 1958, Kreidelithografie auf Karton,		
1967, lebte in Berlin,		geschabt, Blatt aus der Mappe zur "Novemberrevolution"		140,- €
		der AdK, sign., zusätzlich sign. und dat. im Stein, [43],		
235. Naumann,	Hermann,	In Memoriam...Otto Dix, 1971, Selbstdruck von geätzter		
geb.1930, lebt		Zinkplatte/Hochdruck auf olivem Achatpapier, sign., dat.,		80,- €
in Dittersbach,		bet., bez., [36],		
236.		Musizierende Gaukler, 1951, Rad./Punzenstich in		
		Schwarzgrün auf festem Karton, sign., dat., bez., monogr.		140,- €
		in der Platte, seltenes frühes Meisterblatt, [43],		
237.		Akt mit Schminkstift, 1964, Strichätzung/Metallgravur,		
		gepuzt als Hochdruck auf dickem Filterpapier, sign.,		140,- €
		dat., bet., [43],		
238. Nerlinger,	Oskar, 1893	- o.T./ Straßburg (g22), 16.8.17, Lithogr. auf Vorsatzpapier,		
1969, lebte in Berlin,		42 x 26, sign., dat., passp., mont., mittige Bruchfalte, [88],		400,- €
239.		Lützowplatz Berlin (988/688/4), 1941, Aquarell auf		800,- €
		Ingrespapier, 31 x 23, sign., dat., passp., mont., [88],		
240.		Am Bodensee, 1947, zweifarb. Lithogr./ geschabt auf		100,- €
		Velin, sign., bet., monogr. u. dat. in der Platte, [88],		
241.		Am Darßer Ufer, um 1960, Lithogr. auf Velin, monogr. in		70,- €
		der Platte, min. stockfleckig, [88],		
242.		Schönhauser Allee am Abend, 1961, Farblithogr. auf		140,- €
		Spechthausen-Bütten, sign., dat., bet., ebenso monogr.		
		u. dat. in der Platte, [88],		
243.		Märkischer See im Winter, 1961, Farblithogr. auf		100,- €
		Spechthausen-Bütten, 5/25, sign., num., monogr. u. dat.		
		in der Platte, [88],		
244.		Dom und Severikirche/ Erfurt, um 1961,	zwei	
		Motiv-Varianten, eine Rad./ Aquatinta, sign.,	ein Blatt	zus.
		Lithogr., im Stein monogr., [88],		90,- €

245.		Winter in Pankow, 1962, mehrfarb. Kreide-Schab-Blatt, 59 x 80, sign., dat., verso bet., [88],		500,- €
246.	Nerlinger, Oskar,	Abendsonne am Bodden (wohl Zicker-Landschaft/Rügen), 1949, Kasein/ Tempera auf LW, 50 x 100, in Orig. Rahmen, monogr., dat., verso bez. u. bet., expressiv-stimmungsvolle Malerei. [88].	m. R.	1.250,- €
247.	Nessler, Walter, 1912 - 2001, ansässig in London, gehörte zu den bedeutenden spätexpressiven deutsch-jüdischen Künstlern in d. Londoner Emigration.	Großer liegender Akt, 1950, Gouache auf Karton, 73 x 114, sign., dat., ger., re. ob. minimaler restaurierter Einriss, [43],		2.000,- €
248.	Nowinka, Josef, geb. 1919, lebt in Berlin,	Bettlandung, 1982, Öl auf HF, 26x18 cm, verso sign. u. dat., ger., [36],	m. R.	360,- €
249.		Dressur, 1971, Öl/HF, 39 x 29, sign., dat., ger., [36],	m. R.	450,- €
250.		Alter Maler und Modell, 1991, Öl auf HF, 24 x 35 cm, sign., dat., ger., [36],	m. R.	420,- €
251.		Zirkus, Öl auf Sperrholz, 19 x 23,5 cm, sign., ger., [36],	m. R.	320,- €
252.	Paris, Ronald, geb. 1933, lebt in Rangsdorf,	Kühe im Stall, Feder-Lithografie auf Karton, 1960, im Stein dat., min. Montagespuren, seltenes frühes Blatt, [36].		60,- €
253.	Pauly, Charlotte E., 1886 - 1981, lebte in Berlin,	Altes Fort bei Nazaré/ Portugal, 30er Jahre, Aquarell über Graphit auf Karton, 28 x 34, sign., [11],		400,- €
254.		Landschaft/ Portugal, 1959, Lithogr. auf Bütten, sign., dat., bet., nur wenige Drucke dieses charakteristischen Blattes, druckbedingt min. Knitterungen, [11],		120,- €
255.		Untergang der Pferde, um 1975, Tusch-Lithogr. auf Karton, Signaturstempel, verso Nachlassstempel, dazu : Kapelle bei Monte Saevo, Aquarell über Graphit auf Bütten, 30 x 21, sign., verso bet. u. Signaturstempel, und Original-Plakat, Lithogr., Bunte Stube Ahrenshoop, 1976, sign., [22].	zus.	200,- €
256.	Pechstein, Max, 1881 - 1955, lebte in Berlin,	Wasserträgerin am Brunnen, um 1920, Lithografie auf Velin aus der Folge "Südsee", alt passp., [22],		220,- €
257.		Insulaner mit Kleinkind, um 1920, Radierung/Kaltnadel auf Velin, sign., alt passp., [22],		640,- €
...	Penfield, Edward, 1866-1925, lebte in New York, bedeutender amerikanischer Lithograf und Plakatgestalter.	Werbeblätter bzw. Titelblätter zu Harpers Magazine, bedeutende Blätter des amerikanischen Jugendstils, alles mehrfarb. Lithografien:		
259.		Harpers June, im Stein sign., min. Randläsuren, aufgezogen und passp., [64],		100,- €
260.		Harpers July, min. knittrig, auf Leinen aufgezogen und passp., [64],		100,- €
261.		Harpers August, passp., [64],		120,- €
262.		Harpers September, sign. im Stein, Ecken und Ränder etwas bestoßen, aufgezogen auf Leinen und passp., [64],		100,- €
263.		Harpers November, Ecken beschädigt und unerhebliche Knickfalte, passp., [64],		60,- €
264.	Petersen, Liane, dänische Künstlerin des 20. Jh.,	Die Tänzerin Maria Tallchief, 1965, Öl/Lw, 61 x 46, sign., dat., mit Bilderleiste, expressive Malerei, [43],		350,- €
265.	Picasso, Pablo, 1881-1973, lebte in Paris und Frankreich,	Don Quichote und Sancho Pansa, 1955, Fotolithografie nach Zeichnung auf Arches Bütten, sign. und dat. in der Platte, Editions combat pour la paix, S.P.A.D.E.M. Paris, [36],		300,- €

266.	Musizierender Faun Nr.4, fototechn. verkleinerte Offset-Reproduktion auf festem Karton, nach der Orig.-Lithogr. von 1948, Vorzugsdruck als Beilage einer Katalogedition, [85].	30,- €
267. Pignon, Edouard, geb. 1909, lebte in Paris,	Picasso soleil, aus der Folge Hommage a Picasso, sechsfarbige Lithografie auf Karton, 1973/74, 54 x 76, gedruckt bei Mourlot, Paris, E.A.-Ex., sign., bedeutender frz. Maler/Grafiker und Freund Picassos, [24].	200,- €
268. Plietzsch, Lore, geb. 1930, lebt in Berlin, Meisterschülerin AdK bei Fritz Cremer,	2 Blatt klassische Figur-Studien auf Karton, beide 1961, Graphit, je 42 x 30, beide sign. u. dat., 1 Blatt mit pers. Widmung, meisterhafte Bildhauerzeichnungen, alt passp., [27],	zus. 150,- €
269. Quevedo, Nuria, geb. 1938, lebt in Berlin,	Baikalsee, 1975, Rad/Aquatinta/Aussprengver-fahren auf Karton, sign., dat., alt passp., ger., dazu Doris Kahane, Baikai, Kaltnadelradierung, [11],	zus. 90,- €
270. Rehfeldt, Robert, 1931- 1993, lebte in Berlin,	Tisch mit Stilleben, um 1964, zweifarb. Ätzung/Reliefdruck auf Karton, sign., herausragender früher Experimentaldruck. [36].	80,- €
271.	o.T. (landschaftl./ blau), 1965/91, Materialbild auf LW, 78 x 95, ger. (mit Rahmenleiste), charakterist. frühe experimentelle Arbeit, später farbig überarbeitet, [79],	m. R. 2.000,- €
272.	o.T. (skriptual), 1970, Materialbild auf HF, 65 x 87, ger. (mit Rahmenleiste), [79].	m. R. 1.800,- €
273.	o.T. (Dresden, orange-braun), um 1970, zweifarb. Kombinationsdruck aus Klischeedruck und geätzten Flächen auf Karton, II/3/5, sign., ger., [79],	m. R. 500,- €
274.	Creatur, 1966, zweifarb. Kombinationsdruck aus Hoch- und Tiefdruck auf Karton, sign., dat., bet., bez. E.A.-Ex., hervorragend prägnanter Druck, [64].	240,- €
275.	Großes Symbol, 1975, Hochdruck von drei geätzten Platten auf Velin, E.A.-Ex., sign., dat., bet. u. bez., min. Einriss im Randbereich, [27].	120,- €
276.	Kleine Landschaft, 1966, zweifarb. Kombinations-druck/ Tiefätzung auf Karton, E.A.-Expl., frühes Blatt abstrakter Experimentalgrafik der DDR. [36].	120,- €
277.	Quichote, 1969, zweifarb. Kombinations-druck/ Tiefätzung auf Karton, E.A.-Expl., sign., dat., bet., bez., [36].	120,- €
278. Richter, Gottfried, 1904- 1968, lebte in Berlin,	Gaukler, um 1946, Siebdruck, übermalt, auf Bütten, Unikat, monogr., min. Montagespuren, [36],	240,- €
279. Richter, Thomas J., geb. 1955, lebt in Berlin,	Schöne vor südl. Stadt, 1998, dreifarb. Siebdruck auf Karton, 11/20, sign., dat., num., [93],	140,- €
280.	Liebespaar, 1998, Siebdruck übermalt/Unikat auf Karton, sign., num., [93],	120,- €
281. Roenspieß, Klaus, geb. 1935, lebt in Berlin,	Liegender weiblicher Akt, 1989, Holzschnitt auf Ingres-Bütten, 10/25, Einzelblatt aus der Mappe "Hommage á Wilhelm Rudolf" Berlin Marzahn 1989, sig., dat., num., [44].	100,- €
282. Rommel, Gerhard, geb. 1934, lebt in Kraatz,	Afrikanische Bergziege II, 1958, Bronze, dunkel patiniert, 3. Guß, Giesserei Sailer, 16 x 19,5 x 13, monogr., dat., [61].	1.450,- €
283.	Paar, 1964, Bronzerelief, 2/5, dunkelbraun-grünliche Patinierung (bisher 3 Abgüsse), monogr., dat., verso num., charakterist. Frühwerk d. AdK, Meisterschülerzeit bei F. Cremer. [61].	980,- €
284. Rommel, Gerhard,	Kleine Liegende I, 1997, Terrakotta, 8 x 15 x 8, an der Unterseite dat. u. monogr., [61],	280,- €

285.	Kleine sitzende Mutter mit Kind, Bronze, 1980, 2 Güsse der Entwurfsfassung für Großplastik Klinikum/Buch, Guß Lauchhammer, 17 x 18 x 9, monogr., [61],	1.450,- €
286.	Hockendes Mädchen mit Katze (Urfassung 1960), hier die 2. Fassung v. 2003, Bronze, dunkel patiniert, monogr., dat., bez., gesockelt, 19 x 16 x 11 (o. S.), 2. Guß Giesserei Sailer, [61],	1.450,- €
287.	Ruhende I, 2004, Bronze, 10 x 28 x 12 cm, monogr., dat., 2. Guß, Giesserei Sailer, [61],	1.500,- €
288.	Ruhende II, 2004, Bronze, 9 x 25 x 10 cm, monogr., dat., 2. Guß, Giesserei Sailer, [61],	1.500,- €
289.	Eva mit Apfel, Bronze, 1966, H 37 cm, frühes Gussexemplar von bisher 2 Güssen, vorderseitig an der Plinthe monogr. und datiert, [61],	2.800,- €
290. Rosie, Paul, - 1984, lebte in Berlin, war einer der bedeutendsten Berliner Satirezeichner,	1910 Berliner Typen, 1947, Tusche/Aquarell auf Karton, 48 x 30 cm, [16],	480,- €
291. Sagert, Horst, geb. 1934, lebt in Berlin,	Beflügeltes Paar, 1981, Offset-Lithografie, Handabzug 7/20 P, sign., dat., num., Prägestempel "Berliner Grafikmarkt", [36],	90,- €
292. Sailer, Hans-Daniel, geb. 1948, lebt in Höfingen, Meisterschüler von A. Hrdlicka, Gastprofessur in Bremen,	Idolfigur-Schwangere, 1983, Bronzeguss nach Kalksandstein, 2 - 3 Güsse, unten Gießereistempel Schabo, monogr., dat., [22],	1.400,- €
293.	Erotischer Frauentorso, 1983, Bronze nach Marmor, 64 x 32 x 30, wahrscheinlich nur ein Guss, rücks. monogr. HDS u. dat., [22],	3.000,- €
294. Sandberg, Herbert, 1908-1991, lebte in Berlin,	Der Sammler, mehrfarb. Linolschnitt u. Kombinationsdruck mit zwei eingedruckten Orig.-Rad. (Otto Nagel und Brecht/Eisler) und Abdruck eines altind. Druckstockes, 1975, seltenes unikates Meisterblatt d. Künstlers. altbass.. [27].	200,- €
295.	Kleine Brecht-Mappe, mit 5 Rad., 1964, hier unterschiedl. num., jedes Blatt sign., dat., wohl eine der letzten Mappen im Leinen-Einband. [27].	240,- €
296. Sandberg, Herbert,	Brechts Weg, 1974, Aquatintarad.- u. Strichätzung auf Hahnemühle-Bütten, 11/25, sign., dat., bet. u. num., minimale Montagespuren, Meisterblatt des Künstlers, [27].	140,- €
297.	Bertolt Brecht, 1974, 3-farbiger Holz-/Linolschnitt auf Achatpapier, 6/15, seltene Druckvariante, sign., dat., bet., num., altmontiert, minimale Eckläsuren, [27].	120,- €
298.	Die Weigel als "Mutter", 1980, Holzschnitt auf Velin, [27],	70,- €
299.	Brecht im BE, 1956, Federlithografie auf Karton, 31/100, sig. und dat. im Stein, mit pers. Widmung, diese monogr., [43].	100,- €
300.	Brechts Verhör, 1959, Feder-Tusch-Lithografie auf Spechthausen-Bütten, sign., bet., dat. im Stein, [43].	120,- €
301. Schade, Gregor-Torsten, d.i. G.T. Kozik,	Lili by Davis Song, 1976, Grafitz. auf grauem Achatp., 63 x 49 cm, sign., dat., bet., mont., [36],	200,- €
302. Schäfer, Karlheinz, geb. 1941, lebt in Berlin,	Figurimpression, 1981, Federzeichnung auf Velin, 52 x 37, sign., dat., ger., [11],	m. R. 140,- €
303. Schröder- Sonnenstern, Friedrich, 1892 - 1982, lebte in Berlin,	Die mondmoralische Atombombe oder der undefinierbare Irrtum der Mondweltgeschichte..., 1972, mehrfarb. Siebdruck, sign., monogr., mit Spruch des Künstlers u. pers. Widmung, [24],	300,- €

304.	Schultz-Liebisch, Paul, Theaterverein Fidelio, 1980, Öl/Pappe, 15 x 21 cm, ger., 1905-1996, lebte in Berlin,	sign., dat., [53],	m. R.	450,- €
305.		Im Liegestuhl, 1948, Holzschnitt auf Japan, monogr. im Holzstock, Nachlassdruck 1999, I 1/6, [11],		80,- €
306.		Junges Paar, um 1948, Holzschnitt auf Fließpapier, wenige Drucke, Nachlassdruck 2002, monogr. im Holzstock, [11],		60,- €
307.	Schulz, Hanfried, 1922-2005, lebte in Berlin,	Homo, 1962, zweifarb. Lithografie auf Karton, 3/IV, sign., dat., bet., num., min. Randriß, [36],		80,- €
308.		Magister Francois doziert über seine Erfindung des Supermann..., 1959, Radierung/Kaltnadel auf festem Karton, Probedruck I, sign., dat., bez., [36],		140,- €
309.		Stehender weibl. Akt, 1962, Grafitzeichnung auf Karton, 42 x 30, dat., verso vom fremder Hand H. Schulz, [36],		180,- €
310.	Schulz, Hanfried,	Drei weibl. Akte am Meer, 1962, Radierung/Kaltnadel auf festem Karton, 4/IV, sign., dat., bez., [36],		120,- €
311.		Paar mit Blumenstrauß, 1962, Lithografie auf Karton, 10/XIV, sign., num., min. Montagespuren, [36],		100,- €
312.		Es muß alles ins Gleichgewicht kommen, um 1957, Kaltnadelrad. auf Karton, wenige Abzüge, signiert. [36],		80,- €
313.		Weibl. Akt, liegend, 1962, Tusch-Lithografie auf Karton, sign., im gestischen Ausdruck und der verknüpften Formulierung ein frühes Ausnahmeblatt der DDR-Grafik, [36],		140,- €
314.		Surreale Figuration, 1966, zweifarb. Kombinationsdruck von Ätzung und Hochdruck auf Karton, E.A.-Expl., sign., dat., bez., [36],		140,- €
315.		Die Werbung des greisen Autokraten (?), 1960, Holzschnitt auf Filterpapier, Probeabzug I, sign., dat., bet., bez., [36],		120,- €
316.	Schulze-Knabe, Eva, 1907 - 1976, lebte in Dresden,	Felsen im Elbsandsteingebirge, 1973, Aquarell über Kohle auf Karton, 51 x 73,5, monogr., dat., farbkräftige, expressive Arbeit, [32],		600,- €
317.	Seidel, Frank, geb. 1959, lebt in Berlin,	Figur in Landschaft (Aussteigende), 1987, Aquarell/Tusche/Beize auf Pergamentpapier, 63 x 49, sign., dat., ger., dazu originalgraf. Plakat, mehrfarbiger Siebdruck, Galerie Unter den Linden, 1989, sign., [29].	m. R. zus.	240,- €
318.	Seitz, Gustav, 1906-1969, lebte in Berlin u. Hamburg,	Studienblätter aus China, 1951, aufwändiger, repräsentativer und handgebundener Kunstband, Begleittext von Anna Seghers (Aufbauverlag 1953), mit 30 wohl fotolithografierten Zeichnungen, teilweise sign., chinesisch beschriftet, dat., [43],		60,- €
319.		Lucy und Polly (aus der Mappe zum Deutschen Kulturtag), Feder/Tusch Lithografie auf Ingres-Papier, sign., an den rechten Ecken Montagespuren, WV (Schällicke 14), [11].		90,- €
320.	Shaw, Elizabeth, 1920-1992, lebte in Berlin,	Portrait Hans-Theo Richter, 1959, Kreidelithografie auf Spechthausen-Bütten (aus der nur an die Mitglieder der Akademie der Künste zum 10-jährigen Bestehen vergebenen Mappe), sign., bet., ger., selten im Handel, min. Einrisse, eine der herausragend prägnanten Karikaturen der Künstlerin, [66],	m. R.	120,- €
321.	Shaw, Elizabeth,	Portrait Max Schwimmer, aus derselben Mappe wie oben, Angaben wie oben, [66],		120,- €
322.		Portrait Leo Spieß, aus derselben Mappe wie oben, unsign. ansonsten Angaben wie oben, [66],		100,- €
323.		Portrait Fritz Cremer, aus derselben Mappe wie oben, unsign. ansonsten Angaben wie oben, [66],		100,- €
324.	Sitte, Willi, geb. 1921, lebt in Halle,	Vive la Revolution ("Zur Internationale"), 1978, Lithografie/Feder/Tusche auf Karton, 25/50, sign., dat., num., [43],		90,- €

325.	Stengel , Gerhard, geb. 1915, lebt in Dresden,	Mappe "Ägyptische Impressionen", 1975, 16 Skizzen vom Stein gedruckt (wohl eher Offsetlithografien), dat., alle einzeln sign., in der Platte monogr. u. dat., Ex 14/20, mit pers. Widmung auf dem Titelblatt. Leinenmappe. [43].		120,- €
326.	Stötzer , Werner, geb. 1931, lebt in Alt-Langsdow,	Die Vereinigung einer Dame mit Kind, 1989/90, Kreidelithogr. auf Büttenkarton, sign., dat., bet., EA-Ex., [23].		80,- €
327.		Weiblicher Akt, 1993, Zeichnung, 59 x 42, sign., dat., ger., [29].	m. R.	240,- €
328.	Symmangk , Helmut, geb. 1931, lebt in Meißen,	Blaue Kirche (Immanuelkirche, Berlin-Prenzlauer Berg), 1958, Öl/Lw, 100 x 70, monogr., dat., verso bez., [91].		1.800,- €
329.		Stilleben mit Holzscheiten, 11/1960, Öl/Lw, 42 x 60, sign., verso dat., bez., [91].		650,- €
330.	Teichert , Walter, 1909-1999, lebte in Dresden,	Geharnischte Figur, 1974, Monotypie, getönt, auf Velin, monogr. u. dat. in der Platte, aufgeblickt, eigenwilliges, surreales Blatt des Dresdners. [44].		120,- €
331.	Ticha , Hans, geb. 1940, lebt in Maintal,	Gelbe Bojen, 1967, Eitempera u. Öl auf Hartfaser, 50 x 60, sign., dat., ger., WV-Nr. 67/8, [58].	m. R.	2.200,- €
332.		Trockenhaube I, 1975, Öl auf Leinwand auf Hartfaser, 75 x 36, sign., dat., ger., WV-Nr. 75/14, [58].	m. R.	2.500,- €
333.		Frau mit Hut, 1984, Öl auf Leinwand auf Hartfaser, 48 x 32, sign., dat., ger., WV-Nr. 84/24, [58].	m. R.	1.400,- €
334.		Parteitag, 1989, Öl u. Acryl auf Leinwand, 55 x 70, sign., dat., ger., WV-Nr. 89/7, [58].	m. R.	2.000,- €
335.	Toppl , Harald, geb. 1949, lebt in Berlin,	An der Gärtnerei, 1990, mehrfarb. Rad. auf Hahnemühle-Bütten, E.A.-Ex., sign., bet., bez., [11].		90,- €
336.	Tröger , Fritz, 1894 - 1978, lebte in Dresden und in der Lausitz,	Herbstliche Dresdener Heide, X. 1941, Aquarell über Graphit auf Torchon-Aquarell-Karton, 57 x 75, sign., dat., ausgezeichnetes Werk der neusachlich-veristischen Phase. [64].		500,- €
337.		2 Blatt Rad. Bahnarbeiterporträts, um 1965, wenige Drucke dieser typischen, naiv strengen Arbeiterbildnisse d. Künstlers, davon ein Blatt sign., dazu: Frühstückspause, Kreidezeichnung, verso Sign.-Stempel, [11].	zus.	150,- €
338.		Sitzender Arbeiter, 1930, Graphit/ schwarze Kreide auf Velin, 90 x 63, sign., dat., passp., ger., verso XXX = höchste Qualität, restaurierter Einriss im linken Randbereich, bedeutende streng-neusachliche Zeichnung der Dresdener Schule, [32].	m. R.	460,- €
339.	Tübke , Werner, 1929 - 2004, lebte in Leipzig,	Uljanowa u. Krupskaja, 1976, Kreide-Lithogr., num., I/110, sign., zusätzl. im Stein u. dort dat., Blatt aus der Mappe "Flut", 60 J. Roter Oktober, Reclam 1977, hrsg. v. L. Lang u. H. Marquardt, [23].		140,- €
340.	Tucholke , Dieter, 1934 - 2002, lebte in Berlin,	Alt-Köpenick, Lithografie/Tusche- und Frottageverfahren auf bräunl. Karton, 1965, seltenes frühes experimentelles Blatt d. K.s, sign., dat., bet., min. Randeinriß und gerindefü. Gilbspuren. [43].		100,- €
341.		Betrachtungen zur Zeit, (das Jahr 1945), 1965, Siebdruck über rotem Fond auf grauem Maschinenpapier, 3/V, sign., dat., num., bet., <i>seltenes frühes Blatt</i> , [11].		120,- €
342.	Tucholski , Herbert, 1896 - 1984, lebte in Berlin,	Certosa di Firenze II, 1939, Holzschnitt von 2 Platten auf dünnem Japan, sign., bet., alt passp., außerhalb der Darstellung etw. stockfleckig. [22].		400,- €
343.		Certosa di Firenze I, um 1939, Holzschnitt auf festem Japan, sign., <i>Hauptblatt des Künstlers</i> , [22].		460,- €
344.		Eiblick mit Frachtkähnen, 11.6.20, Aquarell über Graphit auf Karton, 25 x 23, dat., [11].		240,- €

345. Ubac, Raoul, 1910 - 1984, belgischer Bildhauer und Graphiker, lebte in Paris,	o.T., Holzschnitt in grau, auf Karton, 1971, II/15/24, sign., monogr. u. dat. in der Platte, [27],		80,- €
345. Uhlig, Max, geb. 1937, lebt in Dresden und in der Povenca,	Themse bei London I, 1981, Kreidezeichnung, 21 x 30, sign., dat., verso bet., [30],		180,- €
347.	Themse bei London II, 1981, Kreidezeichnung, 21 x 30, sign., dat., 5.XII 81, verso bet., [30].		180,- €
348. Vent, Hans, geb. 1934, lebt in Berlin, Mitglied der AdK,	Paar im Raum, 1980, Öl/Spanplatte, 38 x 51, sign., dat., ger., [46],		1.200,- €
349.	Am Meer I, 1999, Öl/Lw, sign., dat., verso monogr., bet. und dat., ger., 40 x 50, [46],		1.400,- €
350.	Am Meer III, 2003, Öl/Lw, sign., verso monogr., bet. und dat., ger., 40 x 50, [46].		1.400,- €
351. Voges, Michael, 1953 - 2002, lebte in Berlin,	o.T., um 1995, Aquarell auf Karton, 21 x 28, verso sign., ger., [11],	m. R.	220,- €
352.	Zeitfenster, Christian Pixis, Gedichte, Michael Voges, Grafiken, zwei mehrfarbige Siebdrucke u. ein Titelumschlag, 50 Ex., 1993, im Impressum von beiden Künstlern sign., [23].		100,- €
353.	o.T., (Omega : 1) um 1998, Aquarell auf Bütten- Karton, 27 x 35, monogr., ger., D115, [11].	m. R.	250,- €
354. Völkner, Joachim, 1949 - 1986, lebte in Berlin,	Porträt Charlotte E. Pauly, 18.11.77, Graphit auf Aquarellkarton, 32 x 24, dat., verso NL-Nr. 401, [49],		260,- €
355.	Selbst, 29.2.80, Graphit auf Velin, 35,5 x 30, dat., [49],		360,- €
356.	Kopf der Tänzerin, 10.8.80, Aquarell über Graphit auf Velin, 42 x 30, dat., NL-Nr.229, [49].		400,- €
357.	Frauenporträt, 1.4.81, Kreidezeichnung auf Karton, 61,5 x 42, dat., NL-Nr. 335, [49].		360,- €
358. Vostell, Wolf, 1932 - 1998, lebte in Berlin,	Nov. 89 - Berlin, 1989, zweifarb. Siebdruck auf Velin, 196/200, sign., num. u. bet. im Sieb, histor. Blatt zur Ausstellung Vostell in Ost-Berlin, unmittelb. nach d. Fall d. Mauer, [11].		100,- €
359.	Engel, Autotypie/ Ätzung auf Bütten, aquarelliert/ Beton, unikate Übermalung, 235/300, sign., num., [22].		200,- €
360. Walther, Fred, geb. 1933, lebt in Dresden,	Stilleben mit Rosenstrauß, 1975, Aquarell auf Karton, 36 x 38, sign., dat., ger., [43],	m. R.	200,- €
361.	Stilleben mit Blumentopf, 1975, Aquarell auf Karton, 51 x 37, sign., dat., ger., beides farbprächtige Aquarelle der Dresdener Schule, [43].	m. R.	240,- €
362. Waske, Erich, 1889 - 1979, lebte in Berlin,	Fischerboote am Prerower Strand, um 1950, Tempera/HF, 35 x 120, sign., ger. (mit Rahmenleiste), stimmungsvolle u. eigenwillige Malerei des Spätexpressionisten, [23].	m. R.	1.200,- €
363. Weidendorfer, Claus, geb. 1931, lebt in Dresden,	Brücke mit stürzenden Figuren I, (1. Zustand), Kreide/Pinsel/geschabt/5 Farben, 4/20, WV Muschter 278, sign., dat., num., an den vertikalen Rändern min. Einrisse, Hauptblatt des Künstlers, [64],		180,- €
364.	Am Fenster, 1965, Kaltnadelradierung auf Karton, 7/10, WV Muschter Nr. 64, sign., dat., bet., passp., seltener und kräftiger Druck, [22].		70,- €
365.	Theater, 1987, 9-farbige Kreidelithografie, geschabt, auf Hahnemühle-Bütten, WV Nr. 581, sign., dat., num., Meisterblatt des Künstlers, [64].		180,- €

366.	Dresdner Elbbrücken, Kreidelithografie, geschabt, auf Hahnemühle-Bütten, 10/25, Blatt aus Grafikmappe Hommage á W. Rudolph, Galerie M, Berlin 1989, Meisterblatt d. K.s, sign., dat., num., min. Einrisse, Hauptblatt des Künstlers, [64],		160,- €
367.	Dresden-Innenstadt mit Ruine der Frauenkirche, 1989, Kreidelithografie, geschabt, auf Hahnemühle-Bütten, 10/25, Blatt aus Grafikmappe Hommage á W. Rudolph, Galerie M, Berlin 1989, sign., dat., num., [64],		160,- €
368.	Wendisch , TRAK, geb. 1958, lebt in Berlin, Sitzende mit Männerkopf im Schoß (Judith und Holofernes), 1988, Öl/Lw, 111 x 64,5 , dat., sign., Bilderleiste, [32],		2.800,- €
369.	Aufstützerin, 1999, Bronze/farbig patiniert, 2/7, H. 90, sign., [34],	Aufr.	5.500,- € 4.500,- €
370.	Berliner Brücken Blatt I der Folge, 1981, Radierung/Aquatinta auf Tiefdruckkarton, 10/15, sign., dat., num., bet., passp., [23],		180,- €
371.	Berliner Brücken, Blatt II der Folge, 1981, Radierung/Aquatinta auf Tiefdruckkarton, 10/15, sign., dat., num., bet., passp., [23]. Beides seltene Blätter druckgrafischen Schaffens des Künstlers, der die Situation der Berliner Mauer bildnerisch reflektierte.		180,- €
372.	Kleiner Beschwörer, Bronze (7 Güsse), 2001, H. 37, sign., [34],		2.500,- €
373.	Wichmann , Julius, geb. 1894 - ?, lebte in Borgloh bei Hannover, Tänzerin, 1939, Öl/LW, 129 x 76, sign., dat., ger., verso bemalt mit abstrakt-futuristischem Motiv, 20-er Jahre?, [64],	m. R.	680,- €
374.	Wichmann , Walter, geb. 1916, ansässig in Berlin, hatte 1946 eine der ersten Ausstellungen in der Bücherstube Lowinsky, Berlin, Prenzlauer Allee, Bahnstrecke in Pankow zwischen Heyn- u. Grüntaler Str., 1937, Öl/Malkarton, 46,5 x 62,5 , sign., dat., bet., alt passp., verso Nachlaßstermpel, stimmungsvolle authentische Pleinair-Malerei, [22],		240,- €
375.	Wilner , Wladimir, bedeutender russ. Garfiker des 20. Jh. Strandbad, 1972, mehrf. Lithogr. auf Karton, sign., dat., bet., repräsentatives Blatt d. Ks. und der russ. - sowjet. Grafik, [19/11],		140,- €
376.	Auktion, 1973, zweifarb. Lithogr. auf Karton, sign., dat., bet., mit Widmung, [19/11],		60,- €
377.	Winkler , Rolf, 1930 - 2001, lebte in Berlin, Liebespaar, (Adam und Eva), um 1975, Bronze, 10 x 18 , Auflage 9 num. Expl., 3/9, WfK, verso monogr. und num., [11],		400,- €
378.	Weiblicher Torso, 1973, Bronze in grünlich-brauner Patinierung, H. 67, in der Plinthe monogr. u. num., 2/6, bisher existieren wohl nur 2 Güsse, hier von der WfK/ Marc Krepp, Bln., war ausgestellt in der Torso-Ausst. der Nat.gal. Bln., 1976. H. 67, [04].		2.800,- €
379.	Liegende Katze, 1984, MT/Ölkreide und Aquarell auf getöntem Karton, 28 x 40, sign., dat., passp., [11],		200,- €
380.	Entwurf f. Käthe Kollwitz, 1970, Bronze, 3/7, WfK, inseitig gez. , H 19 cm,[11],		1.200,- €
381.	Aktstudie Schwebende, Kreidezeichnung auf Achatpapier, 1983, 55 x 76, sign., dat., [11],		240,- €
382.	Sitzendes Paar, 1985, Kohlezeichnung auf getöntem Papier, 43 x 62, verso Nachlassbestätigung von Chr. Winkler.[11],		180,- €
383.	Winter , Fritz, 1905 - 1976, lebte in Herrsching, Ohne Titel, Mischtechnik (Farbige Tuschen, Ölfarben), 50 x 80 cm, um 1945, Provenienz: Geschenk Fritz Winters an einen Berliner Künstler, [36],	m. R.	3.600,- €

384. Wittkugel, Klaus, 1910 - 1985, lebte in Berlin, Mitglied der AdK,	...daß nie eine Mutter mehr ihren Sohn beweint !, 1964, Originalfotografie/ Gelatineabzug, Bildgröße 17 x 30, alt passp. mit pers. Widmung (Fritz Duda zum 60./30.01.64), auf dem Passp. sign., dat., bet., bez., [43],	200,- €
385. Womacka, Walter, geb. 1925, lebt in Berlin,	Vesuvlandschaft, 1980, Aquarell auf weißem Aquarell-Karton, 50 x 70, sign., dat., ger., <i>herausragendes expressives Blatt/ siehe auch Abb. in der Autobiografie des Künstlers.</i> [32].	m. R. 1.600,- €
386. Zander, Heinz, geb. 1939, lebt in Leipzig,	Kaukasische Landschaft, 1972, MT/Aquarell auf Spechthausen-Bütten, 42 x 60, sign., dat., ger., [43],	m. R. 600,- €
387.	Die Flugschule. Wolkenorgel und Auftritt gegen das Wirkliche Fliegen., 1970, 56/100, Ätzrad. auf Karton, sign., num., bez. u. dat. in der Platte, ger., [43].	m. R. 100,- €
388.	Der Adler unter den Ketten des Prometheus, 1978, Radierung auf Kupferdruck-Karton, 25/50, sig., dat., bet., num., [11].	80,- €
389.	Im Windberg, 1992, Radierung auf gelblichem Bütten, in der Platte sign. u. dat., bet., mit Druckerstempel (Rössler), [11].	90,- €
... Zille, Heinrich, 1858 - 1929, lebte in Berlin,	Einzelblätter aus der Mappe "Komm, Karlineken, komm!", mit Originallithografien von Heinrich Zille, Oktober 1925, Gesamtauflage 600 Ex. alle Blätter auf Bütten, Verlag Fritz Gurlitt, gedruckt in der Steindruckerei Herрман Birkholz Berlin von der Handpresse, alle Blätter #im# linken Rand Heftspuren, rechte obere Ecke Wasserfleck, [29].	
390.	Der Angler,	150,- €
391.	Spring, Karlineken, spring ! ,	150,- €
392.	Ziehet durch...	150,- €
393.	Auf der Schaukel,	150,- €
394.	Wir sind die wilden Wandervögel aus Berlin,	150,- €
395.	Wir drehen uns fein im Kreise,	150,- €
396.	Mircks, Marcks, Murcks,	150,- €
397.	Nudel, Nudel, nutt nutt,	150,- €
398.	Rollschuh-Club,	150,- €
399.	Spiele,	150,- €
400.	Gerichtsszene "So wat trau ick mir laut jarnich zu sagen", Feder/Tusche auf Umdruckpapier, Originalzeichnung mit rotem Signaturstempel, alt aufgeblockt mit Reg.-Nummer 437, 17 x 24,5 . [83].	680,- €
401.	Figurengruppe mit vielen Kindern und Selbstdarstellung des Künstlers, Graphit auf Pergament, Vorderseitig und verso roter Nachlassstempel, alt aufgeblockt, undeutliche Reg.-Nummer 176, 17,5 x 24,5, [83].	740,- €
402.	Mutter mit Kindern, Graphit auf Maschinenpapier, roter Nachlassstempel über Zeichnung und Fond, alt aufgeblockt, verso Reg.-Nummer 340, 24 x 16, [83].	680,- €
403.	Schreitendes Paar mit Blumenstrauß, Tuschzeichnung auf Pergament, 12 x 9,5, roter Nachlassstempel, Reg.-Nummer 326, aufgeblockt, knittig und Montagespuren, [83].	480,- €
404. Zille, Heinrich,	Stehende Dame mit Hut, Kreidezeichnung und Deckfarbe auf Velin, aufgeblockt, verso Reg.-Nummer 110, rechts Durchbruchstelle, Wasserränder, Montagespuren, [83].	450,- €
405.	Stehende Schwangere, Kreide/Aquarell auf Velin, roter Nachlassstempel, aufgeblockt, verso Reg.-Nummer 123, [83].	800,- €
406.	Zwei Frauen, farbige Pastellkreiden auf Maschinenpapier, alt aufgeblockt und passp., rechte untere Ecke Durchbruchstelle, gleichmäßige Vergilbung, [83].	740,- €

- | | | |
|------|---|-----------|
| 407. | Schreitendes Paar in Rückenansicht, Kreidezeichnung und Farbstifte auf Pergament, aufgeblockt und passp., verso Reg.-Nummer 92 (?), der Unterlagekarton: "Telegrammformular Deutscher Reichstelegraph", mit Name und Adresse des Künstlers, dat. 10.1.1927, etwas knittrig, Montage und Gilbspuren, [83], | 1.000,- € |
| ... | <i>Die oben genannten Zilleoriginale wurden 1943 im antiquarischen Handel in Berlin-Südende erworben .</i> | |

Die Auktionsangebote folgen in der Regel dem Alphabet. Angegeben sind die Losnummer, der Autor, der Titel, das Entstehungsjahr, die Technik, bei Druckgraphik die Auflagennumerierung, gegebenenfalls zusätzliche Informationen zum Künstler, zum Werk sowie zur Beschaffenheit.

Verwendete Abkürzungen:

Aufl.	- Auflage
bet.	- betitelt
bez.	- bezeichnet
dat.	- vom Künstler datiert
E. A.	- epreuve d'artiste (Künstler-/Belegdruck = Vorzugsdruck)
Ex.	- Exemplar
ger.	- gerahmt
HF	- Hartfaser
Lw.	- Leinwand
monogr.	- monogrammiert
mont.	- montiert
m. So.	- mit Sockel
MT	- Mischtechnik
num.	- numeriert
o. R.	- ohne Rahmen
passp.	- passpartiert
Rad.	- Radierung
sign.	- signiert
WV	- Werkverzeichnis

Maßangaben sind die Ausnahme, dabei steht die Höhe vor der Breite, Angabe in cm.

Redaktion und Auktionator: Joachim Pohl, Berlin
 Mitarbeit und Satz: Peter Bauer, Berlin
 Bildreproduktion: Klaus Killisch, Berlin
 Redaktionsschluß: 08. 09. 2006

Nachtrag

15. PANKOWER KUNSTAUKTION

2. a. Altenbourg, Gerhard, 1926 - 1989, lebte in Altenburg,	Durchschau und Aufschimmern, Kreidelithogr. auf Hahнемühle-Bütten, 1980, 20/111, sign., dat., bet., Trockenstempel und bewidmet für Hans Markquardt, ger., [21/11],	m. R.	340,- €
2. b.	Der vom Meer umkränzten Göttin, zweifarbiger Kombinationsdruck auf gelbl. Bütten / Holzstock in braun, Metallschablone in blau, 1978, 21/30, sign., dat., bet., Trockenstempel, ger., [21/11],	m. R.	560,- €
42. a. Claus, Carlfriedrich,	Observation einer Observation, Rad. auf Hahнемühle-Bütten, 1983, 7/25, sign., dat., num., bet., bewidmet: Für Klaus Sobolewski, ger., [21/11],	m. R.	450,- €
124. a. Hassebrauk, Ernst, 1905 - 1974, lebte in Dresden,	Großes Blumenstück, Mischtechnik (farbige Kreiden, Tempera, Tusche, Graphit) auf Karton, späte 60-er Jahre, 76 x 55, verso re. unt. Sign., passp. u. ger., repräsentative Arbeit des Künstlers, [21/11],	m. R.	2.400,- €
220. a. Metzkes, Harald,	Raub der Sabinerinnen, schw. Tusche/Gouache auf graugrünem Ingrespapier, 1985, 48 x 63, sign., dat., ger., [21/11],	m. R.	1.400,- €
327. a. Stötzer, Werner,	Sommer (Entwurf für ein Feld der Bronzetür des Klosters Unserer Lieben Frauen, Magdeburg), Bronzerelief, 1966, 40 x 46,5 , Gußzahl ca. 20, [21/11],		1.800,- €

Auktionsbedingungen

1. Die Versteigerung erfolgt freiwillig aufgrund der Aufträge der Einlieferer. Sie wird auf Kommissionsbasis im eigenen Namen und für fremde Rechnung durchgeführt.
2. Der Aufruf erfolgt in der Regel bei 70 % des angegebenen Schätzpreises in EUR. Der Höchstbietende erhält den Zuschlag. Bei Unklarheiten wird das Ausbieten wiederholt. Der Zuschlag kann unter Vorbehalt erfolgen. Bei Gleichgeboten entscheidet das Los. Der Versteigerer behält sich vor, Angebote zurückzuziehen, zu vereinen und außer der Reihenfolge zu versteigern.
3. Gesteigert wird bis 100,- EUR um 5,- EUR, danach jeweils um rund 10 % der Gebotshöhe.
4. Nach entsprechendem Identitätsnachweis und Eintrag in die Bieterliste erhält jeder Bieter eine Nummer, die ihn zum Bieten berechtigt.
5. Zum Zuschlagpreis kommt ein Aufgeld von 15 %; auf die Summe von Zuschlag und Aufgeld wird die gesetzliche Mehrwertsteuer von gegenwärtig 7 % erhoben. Die Versteigerung erfolgt gegen Zahlung in Euro.
6. Das Eigentum geht erst mit der vollständigen Zahlung, die Gefahr gegenüber jeglichem Schaden bereits mit dem Zuschlag an den Ersteigerer über.
7. Alle Versteigerungsobjekte können besichtigt und geprüft werden. Die Sachen sind gebraucht. Die Katalogbeschreibungen erfolgen bestmöglich. Sie sind keine zugesicherten Eigenschaften im Sinne des § 459 BGB. Reklamationen werden nach Zuschlag in der Regel nicht anerkannt. In Ausnahmefällen kann eine Reklamation bis spätestens 3 Tage nach Übernahme der Objekte geprüft und ausgeglichen werden. Bei Konvoluten wird keine Garantie für Vollständigkeit übernommen; Sie sind von jeder Reklamationsmöglichkeit ausgeschlossen.
8. Die Auslieferung der ersteigerten Objekte erfolgt gegen Barzahlung nach Rechnungslegung, von Montag, 16. Oktober, bis Freitag, 20. Oktober 2006 von 11.00 bis 18.00 Uhr in der Galerie Pohl oder nach Vereinbarung. Aufbewahrung und Versand erfolgen nach Vorauszahlung auf Kosten und Gefahr der Käufer. Der Versteigerer ist berechtigt falls nicht spätestens innerhalb von zwei Wochen nach Versteigerung Zahlung geleistet ist, den durch Zuschlag zustande gekommenen Kaufpreis ohne weitere Fristsetzung zu annullieren, Verzugszinsen in banküblicher Höhe zu belasten und von dem Ersteigerer wegen Nichterfüllung Schadenersatz zu verlangen.
9. Schriftliche Gebote übernimmt der Versteigerer. Telegraphische und telephonische Aufträge sind schriftlich zu bestätigen. Für schriftliche und telefonische Gebote bitten wir die beiliegenden Formulare zu benutzen und bedingungsgemäß per Fax an die Galerie Pohl, Fax-Nr. 030/48098302 zu senden. Die Bestätigung muß spätestens 12 Stunden vor Beginn der Versteigerung in den Händen des Versteigerers sein. Für die Bearbeitung von später als 12 Stunden vor Beginn der Auktion eintreffenden Aufträgen per Fax kann keine Garantie übernommen werden. Fehlerhaft übermittelte Aufträge gehen zu Lasten des Auftraggebers. Die in schriftlichen Aufträgen genannten Preise gelten als Höchstlimit für den Zuschlag; Aufgeld, Mehrwertsteuer und etwaige weitere Abgaben werden zusätzlich in Rechnung gestellt.
10. Durch Erteilung eines Auftrages oder durch Abgabe eines Gebotes erkennt der Käufer diese Bedingungen ausdrücklich an.
11. Erfüllungsort und ausschließlicher Gerichtsstand für beide Teile ist Berlin.



Marcks Nr.208



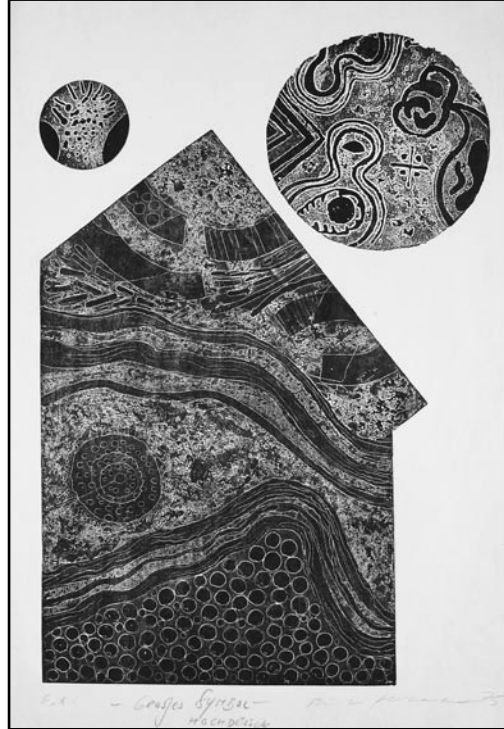
Mohr Nr.221



Claus Nr.42



Mucchi Nr.229



Rehfeldt Nr.275



Nerlinger Nr.238



Kollwitz Nr.173



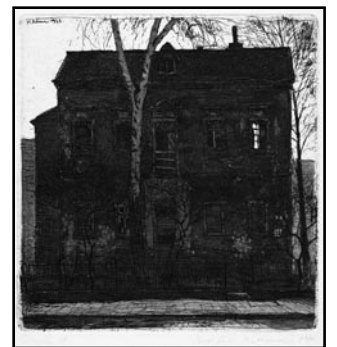
Nagel Nr.234



Zille Nr.397



H.Schulz Nr.310



Butzmann Nr.28



Stötzer Nr.326



Lohse Nr.196



Cremer Nr.54



Völkner Nr.334



Giacometti Nr.88



Camaro Nr.35



Naumann Nr.235



Shaw Nr.321



Metzkes Nr.217



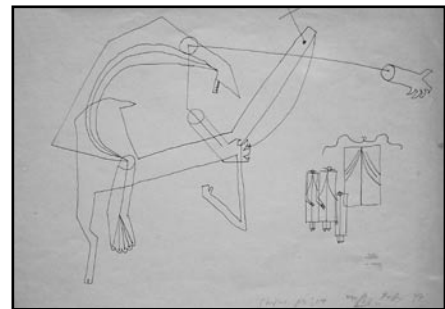
Uhlig Nr.345



Tucholski Nr.342



Hahs Nr.113



Frankenstein Nr.79



Picasso Nr.265



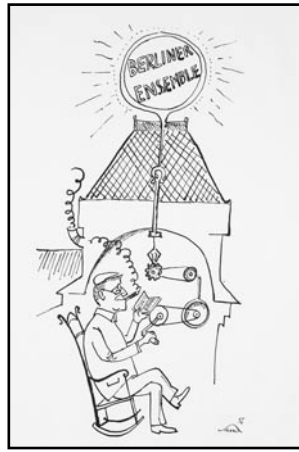
Kubin Nr.181



Wittkugel Nr.384



Chagall Nr.39



Sandberg Nr.299



Hakenbeck Nr.121



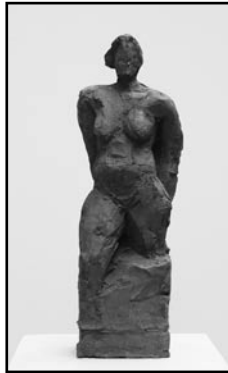
Pechstein Nr.256



E.O. Albrecht Nr.1



Cremer Nr.54



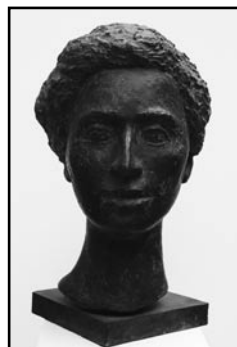
Eschefeld Nr.75



Rommel Nr.285



Winkler Nr.377



Kreuzberg Nr.177



Waske Nr.362
Abbildung Titelseite: Zille Nr.403



TRAK Wendisch Nr.369