

# 13. Pankower Kunstauktion

am Samstag, 16. Oktober, 2004, 11 Uhr in den Räumen der Galerie  
Angebotsbesichtigung: 7. bis 14. Oktober 2004  
Mo - Fr: 15 - 19 Uhr, Sa / So: 11 - 16 Uhr



Holzchnitt von Gottfried Richter



## **Kunstagentur Joachim Pohl**

Wollankstraße 112a, D - 13187 Berlin - Pankow  
Fon/Fax: 030 - 486 71 13  
mail@galerie-pohl.de, www.galerie-pohl.de

Bankverbindung: Commerzbank  
Konto: 040921901  
BLZ: 120 400 00

- |     |  |   |                       |
|-----|--|---|-----------------------|
| 1.  | <b>Altenbourg</b> , Gerhard,<br>1926 – 1989, lebte in Altenburg, | Vorzugsausgabe des Katalogs WURZELLINIEN, Berlin 1987, mit zwei Originalzeichnungen: eine mit Stempel auf dem Frontispiz und einer weiteren Zeichnung auf der Rückseite des Einbandes, [30],  | <b>200,- EUR</b>      |
| 2.  |  | ABSCHIED AUF DER SCHWELLE, Kreidelithografie auf festem Spechthausen-Bütten, 1971, 120/120, aus der Lothar-Lang Mappe „Kinder“, 16. Druck der Kabinett-Druckerei Berlin, sign., dat., Prägestempel, verso bet., re. unt. min. Knickung, [21], | <b>400,- EUR</b>      |
| 3.  | <b>Appen</b> , Karl von, 1900 – 1981,<br>lebte in Berlin,        | ZU BERTOLT BRECHT „TAGE DER KOMMUNE“/BE, Offsetlithogr. auf Velin, sign., Auflage 115, (aus 18. Mappe Berliner Kabinett-Druckerei), [21],   | <b>120,- EUR</b>      |
| 4.  | <b>Averdung</b> , Joe, 1904 – 1997,<br>lebte in Berlin und Köln, | BADESTRAND / KOSEROW, Aquarell über Feder/Tusche auf Aquarell-Karton, 1949, 21 x 32, monogr., dat., bet., [99],   | <b>120,- EUR</b>      |
| 5.  |  | CRUSEMARKSTRASSE/PANKOW, Kohlezeichnung auf getöntem Ingres, 1952, 45 x 59, monogr., dat. u. bet., [99],  | <b>180,- EUR</b>      |
| 6.  | <b>Balden</b> , Theo, 1904 – 1995,<br>lebte in Berlin,           | BEDROHUNG II, Offsetlithogr. auf Karton, 1973, 18/65, sign., dat. num., mit pers. Widmung, [99],  | <b>100,- EUR</b>      |
| 7.  |  | HOMMAGE À KARL MARX, Lithogr. auf Hahnemühle-Bütten, 1986, 16/16, sign., dat., num., bet., seltenes Blatt mit pers. Widmung, [99],  | <b>120,- EUR</b>      |
| 8.  |  | SCHLAFENDE, zweifarbige Lithogr., 1988, 18/21, sign., dat., num., bet., seltenes Blatt mit pers. Widmung, [99],   | <b>120,- EUR</b>      |
| 9.  |  | DIE WENDE ..., farbige Kreide über Offsetlithogr. auf weißem Karton, 1991, sign. in der Platte, aufgezogen auf Karton, mit Text und pers. Widmung, [99],  | <b>140,- EUR</b>      |
| 10. |  | VOGEL AUF KUGEL (BEDROHUNG), farbige Ölkreide über Offsetlithogr. auf Litho.-Karton, 1983, verso Offsetlithogr. mit Vogel-motiv, sign., dat. u. mit pers. Widmung, [99],  | <b>180,- EUR</b>      |
| 11. |  | zwei Blatt Offsetlithografien: KOPFVARIATION dreifarbig, 1994, minimale Eckknickung,<br>WIDERSTAND, (schwache Signatur?), 70er Jahre, [21],   | <b>zus. 100,- EUR</b> |
| 12. |  | KOPFFIGURATIONEN, dreifarbig Offsetlithogr. auf Karton, um 1994, 45/85, num., Nachlass-Prägestempel, [23],  | <b>70,- EUR</b>       |
| 13. |  | SEETANG-FIGURATIONEN, dreifarbig Lithografie auf Hahnemühle-Bütten, 1992, 3/25, sign., dat., num., bet., [23],  | <b>120,- EUR</b>      |
| 14. |  | STUDIE ZU EINER PLASTIK, Offsetlithogr. auf Velin, 1972, Auflage 115, sign., (aus 18. Mappe Kabinett-Druckerei Berlin), [21],   | <b>70,- EUR</b>       |
| 15. | <b>Barcsay</b> , Jenő,<br>ungarischer Künstler,                  | Mappe mit ZEHN KONSTRUKTIVISTISCHEN KOMPOSITIONEN, mehrfarbige Serigrafien, 1966 – 1981, 45 bzw. 46/140, in Leinenmappe, Helikon Edition, Ungarn 1986, bedeutendes Werk des ungarischen Spätkonstruktivismus, Blatt I (53/140), ger., [11],   | <b>zus. 360,- EUR</b> |

16. **Barlach**, Ernst, 1870 – 1938, lebte in Güstrow, DEMUT, Kreidelithogr. aus „Der Bildermann“, 5. April 1916, Bruno Cassirer, Berlin, mit den weiteren Lithografien von **Gaul**, **Slevogt** und **L. v. Kalkkreuth**, alle Drucke im Stock monogr., das Doppelblatt insges. etwas bestoßen, mit Knickungen u. min. Randeinrissen, [84], **80,- EUR**
17. PANISCHER SCHRECKEN, (NACH HOLZSKULPTUR VON 1912), Kreidelithogr. auf gelblichem Velin, um 1928/30, sign., passp., [21], **380,- EUR**
18. ERST SIEG DANN FRIEDEN, Originallithogr. aus „Kriegszeit, 30. 12. 1914“, mit weiteren Lithogr. von **Gaul**, **Großmann** u. **Hettner**, sign. im Stein, altersbedingt vergilbt, etwas bestoßen, [24], **70,- EUR**
19. **Beberniss**, Heinz, geb. 1920, lebt in Halle/S., JUNGER HAHN, Bronze, 1959, H. 26, altes Gussexempl., monogr., vermutlich 2 Güsse, Abb. im Katalog Schloss Georgium, Dessau 1985, [90], **1.200,- EUR**
20. SINA AUS BUCHARA, Bronze auf Granit, 1964, H. 55 o. S., Ex. 2/5, monogr., num., Hauptwerk des Künstlers, abgebildet wie oben, [90], **2.900,- EUR**
21. **Bergander**, Rudolf, 1909 – 1970, lebte in Dresden, WEIBLICHER AKT – STUDIE, Graphit, auf Spechthausen-Bütten, 1960, 42 x 29,5 , sign., dat., [78], **270,- EUR**
22. DAS KREISELSPIEL, Rad./Aquatinta, 1958, I 44/100, sign., dat., bet., num., im Randbereich etwas stockfleckig, verso Klebespuren, sonst prägnanter Druck eines der Hauptblätter des Künstlers, [30], **50,- EUR**
23. **Biedermann**, Karl, geb. 1947, lebt in Berlin, KREATUR, Bronzeguss/ Sandsteinsockel, 2002, E.A. Ex., H. 18 (ohne Sockel), bez., monogr. , dat., [82], **1.250,- EUR**
24. GEBUNDEN, Bronze/ Blei, 2004, H. 13,5, [82], **1.000,- EUR**
25. GEEHRT, Blei/ Marmor, 2004, H. 20, [82], **600,- EUR**
26. **Bill**, Max, 1908 – 1994, lebte in Zürich, O. T./FARBQUADRAT IN ROT, GELB UND BLAU, Farb-Siebdruck auf Achatpapier, 1988, 96/200, sign., dat., num., [22], **180,- EUR**
27. **Bischof**, Linde, geb. 1945, lebt in Berlin, AM MEER, Kreide-Tusch-Lithogr., auf Hahnemühle-Bütten, 1987, 1/40, [21], **130,- EUR**
28. **Böhme**, Christa, 1940 – 1991, lebte in Berlin, GÄRTNEREI, Kaltnadelrad., EA-Ex., Hahnemühle-Bütten, 1990, aus Mappe GÄRTNEREI, verso sign., L. für Ch. Böhme, Berlin 1990, [11], **70,- EUR**
29. LANDSCHAFT, Aquarell auf Karton, 1979, 36 x 48, verso sign., dat. u. bet., passp., charakteristisches Meisterblatt d. Künstlerin, [11], **600,- EUR**
30. STILLEBEN MIT FRUCHTSCHALE, Aquarell auf Aquarellkarton, um 1984, 48 x 36, verso Nachlassbestätigung v. L. Böhme, [37], **380,- EUR**
31. **Böhme**, Lothar, geb. 1938, lebt in Berlin, Mitglied der AdK, WEIBLICHER AKT, KN/Rad., auf Hahnemühle-Bütten, 1987, sign., [21], **100,- EUR**
32. KLEINE LIEGENDE, ROT, Öl/ LW, 2000, 40 x 20,5, sign., ger., [37], **600,- EUR**

- |     |  |  |                       |
|-----|--|--|-----------------------|
| 33. | <b>Böhme, L.</b>   | STEHENDER AKT, Öl/ MT, auf Leinwand, 2002, 85 x 35, sign., [37],   | <b>980,- EUR</b>      |
| 34. |  | HALBAKT, Öl auf Karton, 2002, 62 x 44, sign., [37],  | <b>900,- EUR</b>      |
| 35. | <b>Böttcher, Manfred, 1933 – 2001,</b><br>lebte in Berlin,   | 2 Blatt Lithografien: KNEIPE und MUSCHEL, 1958/59, seltene frühe Drucke, experimentelle Einzelblätter, [50],   | <b>zus. 200,- EUR</b> |
| 36. |  | FISCHVERKÄUFERIN, Kreide auf Umdruckpapier, um 1958, verso Nachlassstempel, [50],  | <b>200,- EUR</b>      |
| 37. |  | KLEINE FIGURSTUDIE, Pinsel/Tusche, dat. 14. Juni 59, verso Stempel, [50],  | <b>180,- EUR</b>      |
| 38. |  | ATELIERECKE, Tusche/Pinsel, um 58/59, verso Figurstudie und Stempel,<br><i>dazu:</i> FENSTERBLICK, Negativdruck, sehr selten, [50],  | <b>zus. 300,- EUR</b> |
| 39. |  | FAHNEN, Tempera/Karton, 1959, sign. u. dat., verso Stempel, [50],  | <b>240,- EUR</b>      |
| 40. |  | WEIDEN AM HAFF (BEI ONH), Aquarell, 70-er Jahre, verso Stempel, [50],  | <b>400,- EUR</b>      |
| 41. |  | KL. STILLEBEN MIT WEINFLASCHE, Öl/HF, um 1960, 37 x 31, aus dem Nachlass, [50],  | <b>400,- EUR</b>      |
| 42. |  | LIEGENDER AKT, Öl/HF, um 1978, 40 x 60, (Nachlass), [50],  | <b>700,- EUR</b>      |
| 43. |  | STILLEBEN MIT KERZENSTÄNDER, Öl/HF, 1980, 53 x 62, verso sign., bet., dat., Orig.-Rahmen, [50],  | <b>1.200,- EUR</b>    |
| 44. |  | KOMPOSITION MIT FIGUREN, Öl/HF, 1991, 70 x 54, verso sign., bet., dat., [50],  | <b>1.600,- EUR</b>    |
| 45. |  | ABSTRAKTE KOMPOSITION, Öl/HF, um 1996, 76 x 120, verso STRANDKÖRBE, [50],  | <b>1.400,- EUR</b>    |
| 46. | <b>Bruse, Hermann, 1904 – 1953,</b><br>lebte in Berlin,  | MUTTER II, HS auf Fließpapier, um 1946/48, bet. und bez. Hermann Bruse, möglicherweise von fremder Hand, alt ger., sehr selten, [84],                                      | <b>350,- EUR</b>      |
| 47. | <b>Burckhardt, Heinrich,</b><br>1904-1985, lebte in Berlin,<br>war Dix-Schüler an der<br>Dresdner Akademie | UNGARISCHER HIRTE, Kreide-Tusch-Lithogr. auf schwerem Bütten, 1959, sign., dat. , ebenso im Stein, Meisterblatt des Künstlers, [85],                                       | <b>50,- EUR</b>       |
| 48. |  | MUTTER MIT KIND, Kreide-Tusch-Lithogr. geschabt auf Bütten, sign., dat., bet., [30],   | <b>60,- EUR</b>       |
| 49. |  | UNGARISCHE PUSZTALANDSCHAFT MIT ZIEHBRUNNEN,<br>Kreide-Tusch-Lithogr. geschabt auf getöntem Bütten, 1959, sign., monogr., dat., im Stein, [30],                            | <b>60,- EUR</b>       |
| 50. |  | BAUARBEITER, zweifarbige Tusch-Lithogr. auf Bütten, 1961, sign., verso min. Klebspuren,<br><i>dazu:</i> INDONESIAISCHER STUDENT, Kreide-Tusch-Lithogr., 1964, sign., [30], | <b>zus. 70,- EUR</b>  |

51.	<b>Burckhardt, H.</b>	WUFF UND BRUMMEL, Farbstiftzeichnung, 1973, sign., dat., alt passp., [30],	40,- EUR
52.	<b>Burger, Dietrich</b> , geb. 1935, lebt in Leipzig,	SPIELPLÄTZE BEI LEIPZIG, Kreidelithogr. auf Karton, 1977, sign., dat., bet., bez., Zustandsdruck (Unikat), <i>dazu</i> : eine Lithografie von Dieter <b>Goltzsche</b> , TRECCANI, und eine Farblithogr. von Stefan <b>Plenkers</b> , KNEIPE, beide Blätter sign. u. bet., alle Blätter mit Gebrauchsspuren, teilw. etwas fleckig, [92-11],	100,- EUR
53.	<b>Butzmann, Manfred</b> , geb. 1942, lebt in Berlin,	BERLINER ENGEL, Rad./Aquatinta auf gelbl. Hahnemühle-Bütten, 1977, Druck 2004, Gesamtauflage ca. 40, [17],	120,- EUR
54.		RAPSFELD BEI HEINERSDORF, Aquarell auf altem Bütten, 2002, 25,5 x 41, verso sign., dat., bet., [17],	840,- EUR
55.		SCHÖNERLINDER TEICHE, Aquarell auf altem Bütten, 2003, 28 x 41, verso sign., dat., bet., [17],	900,- EUR
56.		GIEBELWAND MIT SCHATTEN/ ORANIENBURGER STR., mehrfarb. Offsetlithogr. auf Velin, 1988, Probedr., sign., dat., bet., [23],	200,- EUR
57.		BERLINER MIETSHAUS, mehrfarb. Offsetlithogr. auf Velin, 1991, sign., dat., bet., [17],	200,- EUR
58.	<b>Camaro, Alexander</b> , 1901 – 1991, lebte in Berlin,	SORGE (GRETCHEN), Kreide-Tusch-Lithogr. auf Bütten-Karton, 1967, 20/75, sign., bet., num., aus Mappe Faust 1, zur Inszenierung am Schillertheater Berlin, [24],	120,- EUR
59.		MEPHISTO ALS NATUR, Kreide-Tusch-Lithogr., 1967, 20/75, aus Mappe wie oben, [24],	120,- EUR
60.		DRYAS, Kreide-Tusch-Lithogr., 1967, 20/75, aus Mappe wie oben, [24],	120,- EUR
61.		WAGENTHRON, zweifarbige Kreide-Tusch-Lithogr., 1967, 20/75, aus Mappe wie oben, [24],	180,- EUR
62.		NEPTUN UND JUNGFRAU, Lithogr. aquarelliert auf Rives-Bütten, 1951, 62/80, sign., num., mit Unikatcharakter, [30],	200,- EUR
63.		KÜSSENDE, Kreide-Tusch-Lithogr. aquarelliert auf Bütten, nach der Zeichng., von 1946, 37/150, sign., num., dat. im Stein, mit Unikatcharakter, aus der Mappe „Freundinnen“, [30],	200,- EUR
64.		STEHENDE UND SITZENDE, Kreide-Tusch-Lithogr. aquarelliert, 41/150, aus Mappe wie oben, [30],	200,- EUR
65.		LIEGENDE, Kreide-Tusch-Lithogr. aquarelliert, aus Mappe wie oben, [30],	200,- EUR
66.	<b>Claus, Carlfriedrich</b> , 1930 – 1998, lebte in Annaberg,	HANDREFLEKTION, Offsetlithogr., beidseitiger Druck auf Pergament, 1974, sign., dat., [21],	400,- EUR
67.	<b>Cremer, Fritz</b> , 1906 – 1993, lebte in Berlin,	NACHDENKENDER, Strichätzung auf gelblichem Hahnemühle-B., WVR 148, 1978, wenige Drucke, 2. Auflage 1984, 10 Ex., sign., dat. hier 1979, mit pers. Widmung, [99],	100,- EUR

68. **Cremer, F.** LOGGIA/TERRASSE IN LODDIN/USEDOM, Aquarell auf Karton, 1977, 45 x 60, sign., dat., passp., ger., [84], **500,- EUR**
69. HERRISCHE ALTE, DU HAST ALLES WAS DAZU GEHÖRT/BRECHT, Kreidelithogr. auf Spechthausen-Bütten, 1973, WV-Nr. 305, hier nur die Schwarzfassung der Farblithografie, nur wenige Probedrucke, *dazu*: ein Blatt Offsetlithogr. AKT, von W. **Fitzenreiter**, [21], **zus. 80,- EUR**
70. SELBST, Lithografie nach umgedruckter KN/Rad. auf Hahnemühle-Bütten, 1982, hier dat. 1985, WV 409, sign., dat., *dazu*: SELBST, Kaltnadelrad. von Joachim **John**, sign., dat., num., [21], **zus. 120,- EUR**
71. LIEGENDER AKT, Feder-Tusch-Lithografie auf Hahnemühle-Bütten, 1987, 24/60, sign., dat., num., nicht im WV, [21], **80,- EUR**
72. JEDEM DAS SEINE!, Kreide-Tusch-Lithogr. auf Karton, 1957, WV 87, sign., bet., hier dat. 1956, Hauptblatt zu Buchenwald, *dazu*: MISSBRAUCHT UND GESCHUNDEN, WOZU?, Lithogr., 1957, WV 81, [11], **zus. 160,- EUR**
73. Mappe DER GEKREUZIGTE, 9 Lithogr. zum Motivkreis, alle auf Hahnemühle-Bütten, z. T. mit farbigem Fondstein, einzeln sign., dat. und num., Ex. 48/100, in Kassettenmappe, Unionverlag 1990, herausgegeben und mit Einführung von Joachim Pohl, [22], **750,- EUR**
74. UNGARN - VISIONEN /BLATT 1, Feder - Tusch - Lithogr. auf Bütten, 1956, WV Nr. 19, sign., dat., bez., *dazu*: Helmut **Diehl**, Matthias **Grünwald**, Radierung, auf Karton, 19/ 30, min. Randläsuren, [96], **zus. 80,- EUR**
75. **Daumier**, Honore, 1808 – 1879, lebte in Paris, Lithografie mit zwei Motiven aus LE CHARIVARI, vom 4. Juno 1852, monogr. im Stein, mit zusätzlicher Textseite, alt mont. u. passp., [99], **80,- EUR**
76. Lithografie mit zwei Motiven aus LE CHARIVARI, vom 22. Juno 1852, monogr. im Stein, mit zusätzlicher Textseite, alt mont. u. passp., [99], **80,- EUR**
77. **Diller**, Michael, 1950 – 1993, lebte in Berlin, Mappe NACHTWACHEN, 13 Blatt Radierungen/Aquatinta auf getöntem Hahnemühle-Bütten, 1989/90, alle einzeln sign., dat., bet., und als Probeex. bez., Aufl. 15, in schwarzer Leinenmappe, meisterhafte Blätter des früh verstorbenen Berliner Maler-Grafikers, [92-11], **350,- EUR**
78. DIE NEUE GARDEROBENFRAU, Rad./Aquatinta, auf getöntem Hahnemühle-Bütten, 1981, 4/80, sign., dat., bet., num., [92-11], **80,- EUR**
79. DOMTÖSE – ODER WIE, Rad./Aquatinta, 1983, 5/10, sign., dat., bet., num., [92-11], **70,- EUR**
80. IM AQUARIUM, Rad./KN/Roulette auf Bütten, 1986, 7/15, [92-11], **90,- EUR**
81. **Drache**, Heinz, 1929 – 1989, lebte in Dresden/Radebeul, BLAUE KATZE, Öl/MT auf HF, 1960/65, 28 x 40 sign., verso bez. u. dat., [18], **400,- EUR**

82.	<b>Drache, H.</b>	FRAU MIT VOGELKÄFIG, Öl/HF, 1971, 62 x 48, sign., dat., [18],	<b>1.600,- EUR</b>
83.		SÜDLICHE LANDSCHAFT, Öl/Karton, 1950, 53 x 44, sign., dat., [18],	<b>650,- EUR</b>
84.		STILLEBEN MIT PETROLEUMLAMPE, Öl/HF, 1960, 46 x 36, sign., dat., [18],	<b>ger. 800,- EUR</b>
85.		AUF DEM FELDE, Öl/MT auf HF, 1977, 55 x 75, Originalrahmen, sign., verso bez. u. dat., [18],	<b>1.500,- EUR</b>
86.		HÄUSER, Öl/HF, 1977, 40 x 47, sign. u. verso bet. u. dat., [18],	<b>950,- EUR</b>
87.	<b>Duda, Fritz, 1904 – 1991,</b> lebte in Berlin, Meisterschüler bei Carl Hofer,	VORSTADTHÄUSER, Öl/LW, um 1934/35, 52 x 71, verso sign. u. Nachlassstempel, [54],	<b>2.850,- EUR</b>
88.		AMARYLLIS, Öl/LW, um 1934, 54 x 45, verso Nachlassstempel, [54],	<b>2.000,- EUR</b>
89.		GARAGEN IN BUER-BECKHAUSEN, Öl/LW, 1956, 33 x 41, verso Nachlassstempel, [54],	<b>1.000,- EUR</b>
90.		VORSTADT-HÄUSER IN BERLIN-WEIßENSEE, Öl/LW, um 1954/55, 45 x 56, verso Nachlassstempel, [54],	<b>1.450,- EUR</b>
91.		LÄNDLICHE STRAÙE / RÜGEN ?, Öl/LW, 50-er Jahre, 29 x 40, verso bez., Nachlassstempel, [54],	<b>850,- EUR</b>
92.		OSTSEEFISCHER MIT BOOT / KOSEROW, Öl/LW, 1949, 40 x 75, verso Nachlassstempel, [54],	<b>1.600,- EUR</b>
93.		KLEINES BLUMENSTÜCK, Öl/LW, 30-er Jahre, 31 x 28, alt passp., [99],	<b>400,- EUR</b>
94.		DÜNE MIT FISCHERHÜTTEN, Öl/LW, 1949, 38 x 50, monogr. u. dat., [99],	<b>480,- EUR</b>
95.		DREI FISCHER MIT BOOT AM STRAND/KOSEROW, Öl auf Büttten, 1949, 42 x 60, [99],	<b>400,- EUR</b>
96.		FISCHER UND BOOT AM STRAND/KOSEROW, Öl auf Büttten, 1949, 42 x 60, minimale Randläsuren, [99],	<b>400,- EUR</b>
97.		SCHWARZMEERHAFEN/BALTSCHIK, Öl auf Lw.-Karton, um 1967, 42 x 56, [99],	<b>400,- EUR</b>
98.		FELSKÜSTE/BALTSCHIK, Öl auf Lw.-Karton, um 1967, 42 x 56, [99],	<b>400,- EUR</b>
99.		FELDWEG, Kreidelithogr. auf Ingres-Büttten, 1956, sign., dat., [99],	<b>70,- EUR</b>
100.		LIEBKNECHT SPRICHT, Lithographie, um 1970, sign., [99],	<b>80,- EUR</b>
101.		MOSKAU/KREML, Kaltnadelrad., um 1967/68, seltener Druck, [99],	<b>80,- EUR</b>
102.		SAMARKAND, Kaltnadelrad., 1967/68, seltenes Druckex., [99],	<b>50,- EUR</b>

103. ZIRKUSREITER, Lithographie in blau mit Farbkreide übermalt, Unikat, sign., verso Lithogr.-Andruck von F. Cremer, in den oberen Ecken Reiszweckenlöcher, [99], **120,- EUR**
104. PORTRÄTZEICHNUNG FRITZ CREMER, Kohle auf Maschinenpapier, im Randbereich knittrig und minimale Läsuren, um 1952, [99], **150,- EUR**
105. DORFSTRASSE MIT ESEL / BALTSCHIK, Öl/HF, um 1967, [99], **400,- EUR**
106. ESELREITER MIT HAUS, Öl/HF, um 1967, [99], **400,- EUR**
107. **Ehmsen, Heinrich**, 1886 – 1964, lebte in Berlin, ROLLSTUHL, Rad./Aquatinta auf Tiefdruckkarton, 1923, Nachlassdruck v. Max Uhlig, monogr. in der Platte, (18. Druck Berliner Kabinettpresse), [21], **180,- EUR**
108. **Ensikat, Regine**, geb. 1942, lebt in Berlin, ZAUBERER, Tempera/HF, 1976, monogr., dat., ger., **150,- EUR**
109. FRAU MIT LÖWE, Tempera/HF, 1977, monogr., dat., ger., **150,- EUR**
110. **Erler, Georg Oskar**, 1871 – 1951, lebte in Dresden, STEHENDER WEIBLICHER AKT, Sepia/Kreidezeichnung/weiße Tempera auf festem Zeichenkarton, um 1890, 61 x 34, sign., alt passp., [85], **160,- EUR**
111. **Erler, Reimund**, geb. 1904, lebte in Süddeutschland, TOD IM KOSTÜM, Aquarell über Kreide auf Karton, 1953, 59 x 41, sign., dat., am oberen Rand min. Klebespuren, [85], **140,- EUR**
112. **expressionistisch**, KOMPOSITION MIT DREI KÖPFEN/HALBFIGUR, Tuschzeichnung in Purpur auf Zeichenkarton, IV/XXXXVIII, dat. u. monogr. Willy Robert **Huth**, (1890 – 1977), 23,5 x 17,5 , etwas vergilbt, aufgeblickt auf Karton, ausdrucksstarkes Blatt des Nachkriegsexpressionismus der späten 40er Jahre, [84], **100,- EUR**
113. **Farbgrafik**, 3 Blatt mehrfarbige Offsetlithografien auf Karton, 70er/80er Jahre, von: René **Graetz**, Roger **Servais** u. Hans **Vent**, [21], **zus. 120,- EUR**
114. **Fischer, Steffen**, geb. 1954 lebt in Dresden, LOTHAR UND DER SCHWAN, Offsetlithografie auf Velin, 1990, 8/40, sign., dat., num., min. Randeinriss re. ob., *dazu*: originallithografiertes Plakat, Galerie Gallus, 1988, 23/40, sign., dat., num., [11], **90,- EUR**
115. **Fischmann, Marcel**, 1900 – 1951, lebte in London u. Berlin, BÜCHERKARREN IN ALT-BERLIN, Kreidelithogr., auf gelbl. Zanders, 1921, 3/25, sign., dat., num., verso min. Klebespuren, [85], **60,- EUR**
116. **Frankenstein, Wolfgang**, geb. 1918, lebt in Berlin, DURCHBLICK, Tusche-Aquarell auf Karton, 1949, 28 x 38,5, sign., verso bet., dat., [78], **360,- EUR**
117. PORTRÄT BERTHOLT BRECHT, Kohle auf Karton, um 1952, 38,5 x 28, sign., verso dat., mit persönlicher Original-Widmung „Herzlichst Brecht“, [78], **360,- EUR**
118. PORTRÄT HELENE WEIGEL, Kohle auf Karton, 38,5 x 27,5 , sign., verso dat. um 1948, [78], **220,- EUR**
119. PORTRÄT JOHANNES R. BECHER, Kohle auf Karton, um 1952 38,5 x 28,5 , sign., verso dat., mit persönlicher Widmung „Für Frankenstein Joh. R. Becher“, [78], **360,- EUR**

- 120. Frankenstein, W.** PORTRÄT ALFRED DÖBLIN, Kohle auf Karton, um 1948, 39 x 28,5, sign., bez., verso dat., [78], **220,- EUR**
- 121.** FISCHERBOOTE, Öl/HF, 1975, 50 x 70, verso sign., dat., bet., [78], **1.800,- EUR**
- 122.** STEILKÜSTE BEI KAP ARKONA, Öl/HF, 1978, 40 x 50, verso sign., bet., dat., ger., [78], **1.200,- EUR**
- 123. Friedel, Lutz, geb. 1948, lebt in Berlin,** UNTERGANG DER TITANIC, Rad./Kaltnadel, 1981, 9/20, sign., dat., num., bet., [92-11], **60,- EUR**
- 124.** STRANDSZENE, Rad./Kaltnadel, 1983, sign., dat., [92-11], **70,- EUR**
- 125. Fuhr, Ellen, geb. 1958, lebt in Berlin,** BLUE MOON, Acryl/MT/LW, 2004, 160 x 100, verso sign., dat. und bet., [86], **1.800,- EUR**
- 126.** MÄDCHEN MIT KATZENSCHÄDEL, Kohle/Tusche/Aquarell auf Büttchen, 2003, 42 x 30, verso sign., dat., bet., [86], **260,- EUR**
- 127.** LEDA AUF RÜGEN, Kohle/Tusche/Aquarell auf Büttchen, 2002, 29 x 39, sign., dat., bet., verso sign., dat., bet., [86], **300,- EUR**
- 128.** LEDA MIT WEINGLAS, Kohle/Tusche/Aquarell auf Karton, 2001, 21 x 30, verso sign., dat., bet., [86], **180,- EUR**
- 129. Gekle, Peter Anton, dt. Graphiker u. Pressezeichner, 20. Jh., tätig in Berlin,** DIE PRESSE/ZEITUNGSVERKÄUFER, Kreide-Tusch-Lithogr./geschabt auf gelbl. Velin, 1922, sign., dat., bet. u. bez., sign. auch im Stein, alt passp., [85], **80,- EUR**
- Gekle war einer der bedeutendsten satirischen Pressezeichner der 20er Jahre.*
- 130.** SEGLER, zweifarbige Tuschezeichnung/gesprüht auf Velin, um 1928, monogr. ‚peag‘, verso bet. ‚Wochenende‘, 42 x 36,5, min. Einknickung, [85], **160,- EUR**
- 131.** VÖLKERBUND/58 JAHRE FRONTDIENST, Tusche - Zeichng. auf Velin, 1929, monogr. u. dat., aufgezogen auf gr. Karton, dort bet. u. sign., 40 x 28, herausragendes Blatt satirischer deut. Pressezeichng., [85], **160,- EUR**
- 132.** 2 Blatt Handzeichnungen: LANDARBEITER, Graphit, 1922, sign., dat., bet., und ZEPPELIN KOMMT, Tusche/Grafit auf Pergament, 1930, monogr. ‚peag‘ u. dat., aufgezogen u. auf dem Fond sign. u. bet., [85], **zus. 200,- EUR**
- 133.** 6 TAGE-RENNEN/GARDEROBE D. RENNFAHRER, Graphitzeichnung auf Pergament, 1921, 25 x 32, sign., bet., das Blatt aufgezogen u. zusätzl. sign., bet., bez., alt passp., li. u. re. Rand etwas knittrig, [85], **160,- EUR**
- 134.** REICHSTAG/WAHLKAMPFREDNER, Feder-Tuschzeichnung auf festem Karton, 1927, 49 x 37, bet., alt passp., sign. u. dat. auf Passp., ins Passp. eingeklebt, [85], **160,- EUR**
- 135. Geyer, Gerhard, 1907-1989, lebte in Halle, war Mitglied der AdK** AFRIKANERIN, Graphitzeichnung auf Velin, 1961, sign., dat., 2 Randrisse hinterlegt, alt passp., [94], **180,- EUR**

136. **Gisler, H. A.**, dt. Graphiker, tätig um 1900, NACHTIGALLENLIED, 8 Blatt Ätzrad. auf festem Velin, um 1900, Jugendstilich- u. Symbolismusgeprägte Graphikfolge, [85], **200,- EUR**
137. **Golizyn, Illarion W.**, geb.1928, russischer Meistergrafiker AM MORGEN BEI FADEJEW, Linolschnitt auf China-Papier, 1963, sign., bet., num., bedeutendes Werk der russischen Grafikschule, [11], **90,- EUR**
138. **Goltzsche, Dieter**, geb. 1934, lebt in Berlin, IN DER BAHN, Ätzrad. auf festem Velin, 1966/67, WV Schmidt 170 III, hier num. 1 bis 15, bet., sign., dat., alt passp., besonders prägnanter Druck, [21], **100,- EUR**
139. STEHENDER AKT, Kreidelithografie auf gelblichem Hahnemühle-Bütten, 1988, Nr. 4/100, sign., num., WV 631, Mappe der Pirckheimer-Gesellschaft, [21], **100,- EUR**
140. SELBST, Kreidelithografie auf festem Hahnemühle-Bütten, 1985, num. 1-100, sign., num., WV 562, Mappe der Pirckheimer-Gesellschaft „Selbstbildnisse“, [21], **80,- EUR**
141. WIR SIND DIE VOR DENEN UNSERE ELTERN IMMER GEWARNT HABEN, zweifarbige Tuschzeichnung über gedrucktem Text, 1999, 17 x 17, sign., dat., [87], **180,- EUR**
142. 10 Blatt Offsetlithografien (Akte u. Landschaften) auf Karton, 70er/80er Jahre, davon 2 mehrfarbige Blätter und ein Motiv doppelt, ein Blatt min. befleckt, [21], **zus. 200,- EUR**
143. **Graetz, René**, 1908 – 1974, lebte in Berlin, WELLE UND ROTER HIMMEL, 3-farbige Offsetlithographie auf Tiefdruckkarton, 1974, Ex. VIII/110, sign. von Elizabeth Shaw/ Nachlass R. Graetz, verso ebenso, bet., dat. u. pers. Widmung, wohl letzte Druckgrafik des Künstlers, [99], **100,- EUR**
144. GOETHE-EICHE/ BUCHENWALD, Kreide-Tusch-Lithogr., mit grauem Fondstein, auf Ingres-Papier, 1957, 1/8, sign., dat., num., Katalog Nat.-Galerie 1978 D7, mit Abb., [11],  
*dazu:* ZWEI MÄNNER MIT WEHENDEN MÄNTELN AM STRAND, Kreide-Tusch-Lithogr., 1957, dat. im Stein, verso Nachlaßbestät. von Patrick Graetz, beide Blätter mit deutl. Gebrauchsspuren, Bilddrucke aber einwandfrei, Hauptblätter d. Künstlers, [11], **zus. 100,- EUR**
145. JUNGE FRAU, zweifarbiger Siebdruck auf Achatpapier, 1971, 10/20, sign., dat., num., [84], **80,- EUR**
146. JUNGE FRAU, wie zuvor hier E. A. Ex. u .bez. Auflage 29, im Randbereich min. knittig, [96], **80,- EUR**
147. DER FRIEDEN BEZWINGT DEN KRIEG, Lithografie, 1961, EA-Ex., sign., dat., bez., (Variante zu D 28, Graetz Katalog Nat.-Gal. Berlin 1978), an den unt. Ecken und im Randbereich etwas fleckig, re. unt. Ecke etwas geknickt, [92-11], **60,- EUR**

- 148. Graetz, R.** SITZENDE JUNGE FRAU(E. S.), Kreide-Tusch-Lithogr. auf Ingres-Papier, 1957, 12/20, sign., dat., num., kleiner Durchbruch außerh. d. Darstellung, Rand etwas knittrig u. angestaubt, [11],  
*dazu:* FRAUENPORTRÄT, Tusch-Lithogr. geschabt auf Ingres, 1957, 2/20, sign., dat., num., rechtsseitig gr. Einriss bis in d. Darstellung, etwas knittrig im Randbereich und angestaubt, mit Fleck, beide Blätter selten, [11], **zus. 70,- EUR**
- 149.** DIE WELLE, 8 farb. Siebdruck auf Velin, 1971, E. A. Ex., (vermutl. keine Aufl.), sign., dat., bet., bez., alt passp., ger., [96], **100,- EUR**
- 150. Grieshaber, HAP, 1909 – 1989,** NOAHS TAUBE, zweifarbiger HS auf Achatpapier, lebte auf der Achalm/Reutlingen, (zu Pablo Neruda „Aufenthalt auf Erden“), 1973, sign., im li. Randbereich min. knittrig, [21], **160,- EUR**
- 151.** EPITAPH FÜR ALLENDE, HS in schwarz und Silber auf Japan-Bütten, 1972, 87/500, im Randbereich etwas knittrig, sign., num., (Sonderedition der Pirckheimer-Gesellschaft), [85], **160,- EUR**
- 152. Gritsai, Alexis, geb. 1914,** internat. renommierter russ. Maler, ILINS INSEL, Öl/LW, 1986, 71,5 x 107, verso sign., bet. u. dat., min. Druckstelle auf der LW, hervorragendes Beispiel der russ.-realist. Malschule, [43], **1.500,- EUR**
- 153. Grosz, George, 1893 – 1959,** lebte in New York u. Berlin, Buchobjekt, DIE GEZEICHNETEN: DAS NEUE GESICHT DER HERRSCHENDEN KLASSE, 60 Zeichnungen, gedruckt zumeist als Fotolithografie, Erstauflage des Malik-Verlages Berlin, 1930, *dazu:* Werbeblatt des Malik-Verlages und Zeitungsartikel vom 10. April 1930, Titel und im Randbereich stockfleckig, Umschlag entleimt, [99] **120,- EUR**
- 154. Grzimek, Sabina, geb. 1942,** lebt in Berlin, DER BESUCH, Aquatinta/ Rad. auf Karton, um 1980, verso mit Widmungsvermerk, sign., bet., *beigegeben:* Hans Herrmann **Richter**, VOGELNEST, Aquatinta/ Rad., Vorzugsdruck, [92-11], **60,- EUR**
- 155.** HOCKENDER RÜCKENAKT, Tusch-Lithogr./geschabt auf Hahnemühle-Bütten, 1987, 4/100, sign., num., dat., [21], **100,- EUR**
- 156. Günther, Herta, geb. 1934,** lebt in Dresden, IN DER BAR, dreifarbige Offsetlithogr., auf Velin, 1981, E. A.-Ex., sign., dat., bez. E. A., passp. u. ger., [84], **120,- EUR**
- 157.** originalgraf. Plakat GALERIE A, BERLIN, dreifarbige Offsetlithogr. auf festem Velin, 1989, 17/100, sign., dat. u. num., min. Gilbspuren, [84], **60,- EUR**
- 158. Haas, Leo, 1901 – 1983,** lebte in Berlin, DIE KINDER VON ROSENBERG, Kreidezeichnung aquarelliert, um 1960, 44 x 36, ohne Datum, sign., verso bet., etwas knittrig, *dazu:* BEGRÄBNIS, Lithogr., 1966, sign., dat., bet., im Randbereich etwas knittrig u. fleckig/Gebrauchsspuren, *und* Farblithogr. ÄCHTET DIE ATOM-BOMBE, 2-farbig, um 1965, sign., bez., mit pers. Widmung, etwas knittrig, [11], **zus. 140,- EUR**
- 159. Hachulla, Ulrich, geb. 1943,** lebt in Leipzig, Originalgrafisches Plakat mit burlesker Tanzszene, Bratislava 1988, Rad./Aquatinta auf festem Karton, re. Rand min. bestaubt, Montagespuren, [84], **40,- EUR**
- 160. Hakenbeck, Harald, geb. 1926,** lebt in Berlin, FISCHERBOOTE/ZICKER, Öl/MT/LW, 1968, 73 x 93, verso sign., dat., [55] **1.600,- EUR**

161. **Händler**, Rolf, geb. 1938, lebt in Berlin, KLEINES STILLEBEN MIT BLUMENVASE, mehrfarbige Lithogr. von 6 Steinen auf Büttchen, 1989, 3/100, sign., dat., num., passp., ger., [84], **80,- EUR**
162. **Heckel**, Erich, 1883 – 1970, lebte zuletzt in Radolfzell, IN DER MUSCHELSTUBE II, Originallithografie auf Velin, 1916, sign. im Stein, aus DER BILDERMANN, 20. Mai 1916, WV Dube L 229 I B (II), verso Orig.-Lithogr. von August Gaul, passp., [24], **300,- EUR**
163. **Hegenbarth**, Josef, 1884 – 1962, lebte in Dresden, AM BADESTRAND II, Tuschlithografie auf Karton, 1958, Auflage 40, verso Nachlassstempel, (20. Druck Berliner Kabinettpresse), [21], **140,- EUR**
164. **Hegewald**, Michael, geb. 1955, lebt in Berlin, STRANDKABINEN, Öl/LW, 2003, 30 x 40, sign., dat., ger., [74], **480,- EUR**
165. TURM IN BLAU, Öl/LW, 2003, 40 x 30, sign., dat., ger., [74], **480,- EUR**
166. HELLER PLATZ, Öl/HF, 2000, 50 x 70, ger., [74], **1.100,- EUR**
167. **Heiliger**, Bernhard, 1915 – 1995, lebte in Berlin, O. T., ENTWURF FÜR GROßPLASTIK, 4-farbiger Siebdruck auf Silberkarton, E. A.-Ex., 1972, sign., dat., Karton mit Druckstellen, [11], **120,- EUR**
168. **Heisig**, Bernhard, geb. 1925, lebt in Strodehne THOMAS MÜNTZER, Kreidelithografie auf Hahnemühle-Büttchen, 1974/1975, 34/100, Blindstempel d. Galerie Arkade Berlin, sign., num., WV 773, [22], **300,- EUR**
169. Originalgrafisches Plakat mit der Lithographie DER LICHTBRINGER auf Karton, 1982, WV 530/4, Galerie Unter den Linden, Berlin, 1988, sign., [11], **150,- EUR**
170. **Heller**, Bert, 1912 - 1970, lebte in Berlin, war Mitglied d. ADK, 12 Blatt Bühnenbild-Entwürfe zu „Prokofjew: Romeo u. Julia“, Feder/ Tusche/ Farbstift/ Graphit/ Kreide, auf Pergament, zur Inszenierg. an d. Deut. Staatsoper Berlin, um 1960, alle Blätter aufgezogen u. alt passp. , äußerst seltenes Konvolut der Berliner Theater- und Kunstgeschichte, *dazu*: ein weiterer Figurinen-Entwurf u. ein kommentierender Pressebeitrag von Bert Heller aus der N.B.I. , [96], **zus. 600,- EUR**
171. AFFENKÖNIG, zweifarbiger HS auf Karton, 1957, sign., bet., dat. u. mit pers. Widmung, war Meisterschüler bei Ehmsen an der AdK, [11], **70,- EUR**
172. **Herfurth**, Eckbert, geb. 1944, lebt in Leiberg, STERNENSÄNGER, Linolstich auf grauem Karton, 2000, sign., dat., *dazu*: weitere 8 Blatt, Buchgrafik, unter anderem von Elke **Rehder**, Eduard **Prüssen**, Alfred **Zacharias**, Alfred **Pohl**, u. a., bis auf eines alle sign., zumeist Schnitte (Holz u. Linol) teilweise mehrfarbig, [85], **zus. 75,- EUR**
173. **Heubner**, Friedrich, 1886 – 1974, dt. Graphiker, ÜBERFALL, WEIBL. AKT U. RITTER, Radierung/Kaltnadel auf Japan-Büttchen, 20er Jahre, 16/60, *dazu*: BAD IM MONDSCHNITT, Rad./Kaltnadel., 1921, stockfleckig, [85], **100,- EUR**
174. **Heuer**, Joachim, 1900 – 1994, lebte in Dresden, FRAU UND VOGEL, Kreide/Tusch-Lithogr. auf Litho.-Karton, 60er Jahre, 81/100, sign., (18. Druck Berliner Kabinettpresse), [21], **140,- EUR**

175. **Hofer, Karl**, 1878 - 1955, lebte zuletzt in Berlin  
KINDER MIT BALL, Lithografie auf Velin, 1945, sign., Rathenau L 75, im Passpartout-Ausschnitt etw. gebräunt, am linken Rand hinterlegte Riss-Bruch-Stelle, verso Stempel Graphik-Verlag Mock, Altenburg, [24] **360,- EUR**
176. **Hofmann, Ludwig von**, 1861 – 1945, lebte in Dresden,  
PROMETHEUS, Original-HS auf imitiertem Japan, um 1910, Handdruck, bez. aus dem Nachlass, alt passp. u. ger., [21], **70,- EUR**
177. **Holz-Averdung, Elisabeth**, 1911 – 1970, lebte in Berlin,  
PORTRÄTZEICHNUNG FRITZ DUDA, Feder-Pinsel-Tusche über Kohle auf getöntem Karton, 1948, 43 x 40, monogr., dat., verso gestempelt, im Randbereich etwas knittrig, Montagespuren, [99], **180,- EUR**
178.  
ZWEI FISCHERBOOTE AM STRAND/KOSEROW, Aquarell auf Spechthausen-Bütten, 1949, 41 x 59, monogr. E. A. H., [99], **200,- EUR**
179.  
STRAND IM ABENDLICHT / KOSEROW, Aquarell auf Büttenkarton, 1949, 49 x 60,5 , wie das vorige Blatt farbintensives expressives Werk, [99], **200,- EUR**
180.  
FISCHER VOR DER AUSFAHRT / KOSEROW, Aquarell auf Ingres-Papier, 1949, 48 x 62, im Randbereich knittrig, verschiedene Einrisse, [99], **140,- EUR**
181.  
BUHNENSTRAND BEI KOSEROW/ZEMPIN, Aquarell auf Ingres, 48 x 42, min. Randknitterungen, aus dem Nachlass von F. Duda, [11], **180,- EUR**
182.  
BALTSCHIK, DORFLANDSCHAFT MIT ZWEI ESELN, Tempera auf festem Karton, 1967, 42 x 61, [99], **200,- EUR**
183.  
BALTSCHIK, DORFSTRASSE, Tempera auf festem Karton, 1967, 42 x 61, [99], **180,- EUR**
184.  
6 Blatt HISTORISCHE POST/POSTILLIONE, Aquarell über Graphit/Tusche, um 1956, Entwürfe für die Wandbilder in der Gaststätte „Zur Post“, 5 Blatt monogr. u. bet., [99], **zus. 120,- EUR**
185. **Hrdlicka, Alfred**, geb. 1928, lebt in Wien,  
DIE FAUST, Bronze, 1977, Denkmalentwurf für Kiel, WV Lewin 143 A, E. A. Ex., monogr. A. H., [84], **300,- EUR**
186.  
DER HEILIGE STEPHANUS, Bronze, 1977, WV Lewin 145 A, monogr. A. H., [84], **500,- EUR**
187. **Hrdlicka, A.**  
BLUMENTOPF/FÜR SINTJE..., Kaltnadelrad. coloriert, Probe-druck auf Bütten, 1999, sign. u. bez., [84], **150,- EUR**
188. **Hussel, Horst**, geb. 1934, lebt in Berlin,  
ZU STEFAN HEYM / MÄRCHEN I, Feder-Tuschzeichnung auf Karton, 21,5 x 17,5 , sign., bet., [11], **100,- EUR**
189.  
ZU STEFAN HEYM / MÄRCHEN II, Feder-Tuschzeichnung auf Karton, 23 x 27, sign., bet., [11], **100,- EUR**
190.  
ROSEN I, ZU HANS BENDER „ROSENGEDICHTE“, 3 Blatt Rad. auf Büttenkarton, alle 1986, alle sign., WV Lübbert 86/8, 86/10, 86/11, [94], **zus. 120,- EUR**

- 191. Hussel, H.** IN MARKEN, Rad. , 1984, Probedruck auf Bütten, sign., bet., dat., bez. in der Platte, [94],  
*dazu:* BEI ZAANDAM, Rad. auf Bütten, sign., bet., bez. in der Platte, [11], **zus. 60,- EUR**
- 192. Ilgenfritz, Heinrich, 1899 – 1969,**Mappe, 8 Tiefdrucke mit 4 Rad. und 4 Kupferstichen auf Bütten, lebte in Berlin, 1930 – 1950, postum erschienen u. von der Witwe verso sign. u. num., Auflage 40, Edition Pohl, Berlin 1993, in Kassettenmappe, Ilgenfritz war einer der bedeutendsten, auch international gefragten Exlibris-Künstler Deutschlands, Ex. 23/40, [22], **120,- EUR**
- 193.** WIR HEISSEN EUCH HOFFEN (GOETHE), Kupferstich, 1949, 45/10, monogr. in der Platte, sign., num., bet., [43], **60,- EUR**
- 194. Janssen, Peter, 20. Jh.,** dt. Maler, Grafiker, mehrfach beteiligt an Künstlerbundausst. STADTHAFEN ( HAMBURG? ), mehrfarbige Lithografie auf Karton, um 1960, sign., schönes dekoratives Blatt, [24],  
*dazu:* E. **Horn**, ABENDLANDSCHAFT, Farblithografie, um 1960, sign., im Randbereich etw. fleckig, **zus. 100,- EUR**
- 195. Janthur, Richard, 1883 – 1956,** expr. Maler u. Grafiker, TIERE IM WALD, Kaltnadelrad. auf Ingres, 20er Jahre, sign., minimal stockfleckig und minimal Gilbspuren, [99], **80,- EUR**
- 196. John, Joachim, geb. 1933,** lebt in Neufrauenmark, Mitglied d. AdK, SELBST, Kreidelithografie auf Karton, 1972, Druck Uhlig, Ecken etwas knittrig, sign., dat., num., verso bet.,  
*dazu:* PAAR AM STRAND, Kreidelithografie auf Karton, 145/150, 1977, sign., dat. u. num., geringfügige Klebespuren im Randbereich, [66] **zus. 70,- EUR**
- 197.** HÜGEL BEI TBILISSI, Faserstiftzeichnung auf Karton, 1965, sign., dat., verso bet., min. Klebespuren,  
*dazu:* Rolf **Schubert**, KAUKASUS, Lithografie auf Karton, 1966, sign., dat., bet., [11] **zus. 100,- EUR**
- 198.** Mappe SPIELEREIEN I, 11 Rad. mit amourösen Szenen auf Hahnemühle-Bütten u. ein Originaltitelblatt, mit unikatem Einbandpapier, gedruckt von ernst Lau, 1986, Ex. 12/40, alle einzeln sign. u. num., von ausgezeichnete Qualität, [30], **360,- EUR**
- 199. Jüchser, Hans, 1884 - 1977,** lebte in Dresden, SINNENDE, HS auf Karton, 1957, sign., dat., bet., bez. „Handdruck“, vorzüglicher Druck, [22], **200,- EUR**
- 200. Kahane, Doris, 1920 – 1976,** lebte in Berlin, SITZENDE Inderin, Aquarell/Tempera auf Karton, um 1965, 55 x 42, alt ger., reizvolle Studie der Künstlerin, [30], **180,- EUR**
- 201. Kettner, Gerhard, 1928 – 1993,** lebte in Dresden, MEINE MUTTER, Kreidelithografie auf Litho.-Karton, 1966, 21/28, sign., dat., num., passp. u. ger., oft reproduziertes Meisterblatt des Künstlers, [84], **120,- EUR**
- 202. Kilger, Heinrich, 1907 – 1970,** lebte in Berlin, war Mitglied der AdK, FIGURINEN/KOSTÜMBILDENTWÜRFE ZU KÖNIG LEAR, Inszenierg. Deut. Theater Berlin, Regie: W. Langhoff, Feder-Tusche/ Aquarell/Tempera auf Karton, aufgezogen auf Pappe, 1957, monogr., dat. u. bet. z. T. auf d. Fond, ger. , sehr seltenes sign. Unikat d. damaligen Chef-Bühnenbildners d. D.T. Berlin, [96], **500,- EUR**

203.	<b>Killisch</b> , Klaus, geb. 1959, lebt in Berlin,	MONDSÜCHTIGER, Öl/Pappe, 1987, 62 x 54, verso sign., dat., bet., [80],	<b>1.600,- EUR</b>
204.		DER ENTFESSELTE ZUCKERMANN, Öl/LW, 1987, 130 x 100, verso sign., dat., bet., [80],	<b>4.600,- EUR</b>
205.		TIERE, Öl/LW, 1987, 70 x 130, verso sign., dat., bet., [80],	<b>3.000,- EUR</b>
206.	<b>Kitaj</b> , Ronald B., geb. 1932, lebt in London u. N.Y.C.,	AUNT BERNICE, mehrfarbiger Siebdruck auf getöntem Ingres, um 1980, 108/200, sign., num. (aus der Folge A DAY BOOK VON ROBERT CREELEY), um 1980 Propyläen, Berlin, verso min. Klebespuren, [24],	<b>240,- EUR</b>
207.		SOMEONE SAYING, mehrfarbiger Siebdruck auf farbigem Japan, 108/200, sign., num., aus d. Folge wie oben, min. knittig, verso Klebespuren, [24],	<b>220,- EUR</b>
208.		O. T. (HISTORISCHER MÄNNERKOPF), mehrfarbiger Siebdruck auf Büttenkarton, sign., num., aus d. Folge wie oben, Kitaj gehört zu den bedeutendsten internationalen Pop-Art-Künstlern, [24],	<b>220,- EUR</b>
209.	<b>Kitzel</b> , Herbert, 1928 – 1978, lebte in Halle u. Karlsruhe,	FIGURENKOMPOSITION, Mischtechnik/Wachsfarben geschabt auf Hartfaser, um 1958, 79,5 x 48,5 , ist im Werkkatalog erfasst, ger., [24],	<b>1.600,- EUR</b>
210.	<b>Klemke</b> , Werner, 1917 - 1994, lebte in Berlin,	STERBENDER SOLDAT, Holzstich auf Japan-Bütten, 1950, sign., dat., [92-11],	<b>60,- EUR</b>
211.		IM VOGELKÄFIG, Holzstich auf Japan-Bütten, um 1965, sign., <i>dazu</i> : BLUMENFEE (AUF DAS JAHR 1964), Holzstich auf Japan, [92-11],	<b>80,- EUR</b>
212.		2 Blatt Holzstiche: eine ILLUSTRATION, (etwas stockfleckig) und ein Blatt EXLIBRIS WIELAND HERZFELDE, 1981, beide Blätter sign., einmal dat., [92-11],	<b>60,- EUR</b>
213.	<b>Klimsch</b> , Fritz, 1870 – 1960, lebte in Freiburg i. Br.,	ZEICHNENDE KUNST, Papierprägung nach Relief, bet., bez., D. K. V., wohl Deutscher Kunst-Verlag, lim. Auflage, selten u. von schöner Erhaltung, 1912 Mitgl. der AdK und Leiter eines Meisterateliers, [85],	<b>60,- EUR</b>
214.	<b>Koch-Stetter</b> , Dora, 1881 – 1968, lebte in Ahrenshoop,	DARBLANDSCHAFT, Ätzrad. auf festem Karton, 1904, sign. u. dat. in der Platte, das Blatt weist Klebespuren auf u. im Randbereich etwas angestaubt u. fleckig, <i>dazu</i> : BAUM, dreifarbiges HS auf Japan-Bütten, um 1904, [92-11],	<b>zus. 70,- EUR</b>



Geyer Nr.135



Schmidt-Kirstein Nr.377



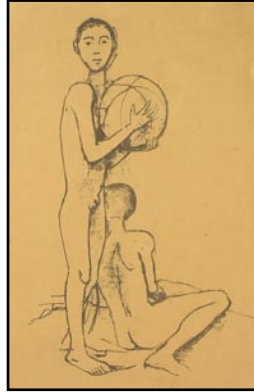
Sandberg Nr.368



Graetz Nr.145



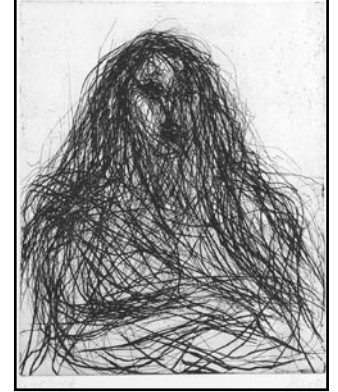
Kuhfuss Nr.241



Hofer Nr.175



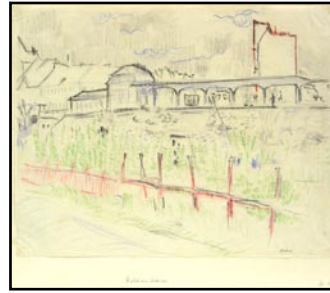
Tübke Nr.402



Uhlig Nr.408



Holz-Averdung Nr.178



Lohse Nr.260



Liebermann Nr.254



Barlach Nr.18



Duda Nr.106



Bergander Nr.22



Drache Nr.81



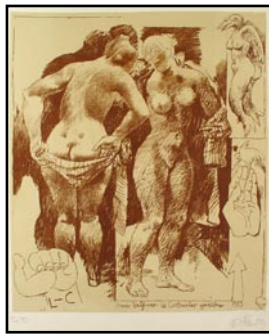
Camaro Nr.65



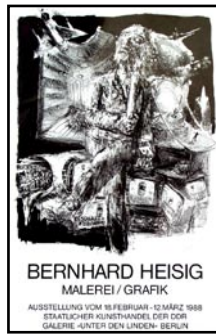
Ehmsen Nr.107



Cremer Nr.73



Sitte Nr.390



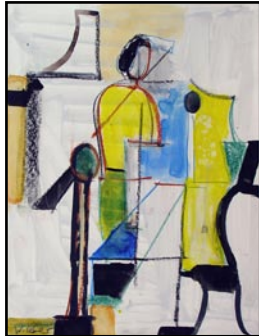
Heisig Nr.169



Mattheuer Nr.270



Lachnit Nr.243



Leber Nr.245



Chr.Böhme Nr.30



Duda Nr.98



Wendisch Nr.427



Klemke Nr.210



M.Böttcher Nr.38



Winkler Nr.428



Beberniss Nr.19



Lichtenfeld Nr.253



Vent Nr.418

215. **Kollwitz**, Käthe, 1867 – 1945, lebte in Berlin, HAMBURGER KNEIPE, Rad./Vernis-mou auf Zeichenkarton, 1901, WV Clipstein 58 IIIb, vermutlich Druck A. v. d. Becke, mit Signaturstempel, verso minimale Klebespuren, sonst sehr gut erhaltenes Druckexemplar, [99], **300,- EUR**
216. ARBEITERFRAU MIT GESENKTEM BLICK, Rad./Aquatinta u. Vernis-mou, auf gelblichem Hahnemühle-Bütten, 1905, mit dem Blindstempel von v. d. Becke, Druck wohl 1945, sehr schönes Druckex., [99], **240,- EUR**
217. **Kommallein**, Lutz, geb. 1953, lebt in Berlin, STABFIGUR I, Keramikmasse patiniert, Unikat, 2004, H. 40, sign., dat., [00], **300,- EUR**
218. STABFIGUR II, Keramikmasse patiniert, Unikat, 2004, H. 30, sign., dat., [00], **260,- EUR**
219. STABFIGUR III, Keramikmasse patiniert, Unikat, 2004, H. 24,5 , sign., dat., [20], **240,- EUR**
220. STABFIGUR MIT HORN, Keramikmasse patiniert, Unikat, 2004, H. 33, sign., dat., [00], **300,- EUR**
221. **Konvolut**, 8 originalgrafische Plakate von:  
 A. **Dress**, Radierung,  
 E. **Fuhr**,  
 C. **Gröszer**,  
 W. **Petrovsky**, Siebdruck über farbiger Offsetlithografie,  
 D. **Ranft-Schinke**, Siebdruck,  
 H. **Scheuerecker**,  
 E. **Schwandt**, einfarbiger Siebdruck auf dunklem Karton,  
 R. **Zille**,  
 alle sign. außer Dress, fünf dat., Offsetlithografie u. Siebdruck, teilweise mehrfarbig, eins übermalt,  
 herausragende Zeugnisse angewandter Künstlergraphik der DDR, [56], **zus. 180,- EUR**
222. 8 Blatt Orig.-Grafik u. a. von Horst **Globich**, Harry **Lüttger**, Harald **Kretzschmar**, A. **Schinnerer**, Carl **Lange** (alle sign.), Gustav **Schaffer**, PROMETHEUS, (monogr.) u. 2 Lithografien von **Fanto/Dresd.**, [85], **zus. 80,- EUR**
223. Konvolut mit 7 Blatt Origin.-Grafik,  
 darunter: - Holzschnitt von **Feigel**,  
 - 3 Blatt Rad. von Wolfgang **Wegener**,  
 - Farblithogr. von Victor **Stretti**, u. a.,  
 6 Blatt sign., [85], **100,- EUR**
224. 12 Blatt DDR – Farbgrafik in unterschiedlichen Techniken:  
 2 x Wolfram **Ebersbach**, 2 x D. **Goltzsche**, 2 x R. **Graetz**,  
 V. **Henze**, 2 x R. **Schade**, E. **Schwandt**, D. **Tucholke** und  
 K. **Woisnitza**, (bis auf Graetz alles sign.), [11], **zus. 250,- EUR**
225. 22 Blatt DDR – Farbgrafik in unterschiedlichen Techniken:  
**Bechtle**, Falko **Behrendt**, **Brandt**, A. **Dress**, 2 x Ellen **Fuhr**, **Gerbeth**,  
 D. **Goltzsche**, 2 x H. **Hegewald**, U. **Henze**, 2 x H. **Hornung**,  
 G. **Koerbl**, **Lindemann**, Cesar **Olhagaray**, Elena **Olsen**,  
 2 x H. O. **Sander-Tischbein**, Hans **Schulze**, 2 x **Zickelbein**,  
 alle sign., 2 Blatt farbig, [11], **280,- EUR**

226. **Kother**, Paul, 1878 – 60er Jahre, lebte in Weimar, (Schwager von Otto Müller), KLEINE KAUERENDE, Rad./Kaltnadel, um 1915, passp., ger., verso ebenfalls bedruckt, [24], **150,- EUR**
227. **Kreuzberg**, Carin, geb. 1935, lebt in Berlin, PORTRÄTKOPF ROSA L., Bronzeguss, 1986, nur 1 bekannter Guss, H. 40, mit Bronzesockel, monogr., dat., Gießerstempel Schabo, [24], **1.800,- EUR**
228. DREI FRAUEN, Bronzerelief, 1981, 16,5 x 12,5 , 3 Ex., Gießereistempel Hann, [14], **500,- EUR**
229. PROVENCALISCHER TORSO, franz. Kalksandstein, 1996, H. 27, mit Sockel 36, monogr., [14], **1.000,- EUR**
230. WEIBLICHER TORSO, franz. Kalksandstein, 2004, H. 52, monogr., [14], **1.800,- EUR**
231. ZWEI FRAUEN, Rad./Kaltnadel, 1991, sign., dat., bet., wenige Drucke, [94], **70,- EUR**
232. **Kröner**, Karl, 1887 – 1972, lebte in Dresden, DER PFORTENSTEG/CHEMNITZ, Radierung/Kaltnadel auf Büttten, 20er Jahre, 20/30, bez: eigener Druck, schönes u. seltenes frühes Blatt d. Künstlers, [85], **100,- EUR**
233. **Kuhfuss**, Paul, 1883 – 1960, lebte in Berlin, MICHAELKIRCHBRÜCKE, Öl/LW, um 1912, 64 x 93, sign., ger., nicht im WV, siehe hierzu aber WV-Nr. 12/12=Kreidezeichnung, offenbar d. Bildvorlage für d. Öl-Malerei, ausgezeichnetes und in dieser Größe sehr seltenes Frühwerk der Sezessionszeit, [30], **3.600,- EUR**
234. BAUERSFRAU VOR DEM HAUS (REWAL), Aquarell/Tempera, 1912, 35,2 x 26,5 , WV 12/6, monogr., bez. u. dat., [42], **140,- EUR**
235. DORFSTRASSE, Öl/LW auf Pappe, um 1911 (siehe WV 11/1), 25 x 33, [42], **240,- EUR**
236. DIELE MIT FISCHER IM HAUSEINGANG, Öl/LW auf Pappe, um 1911, 48 x 34, li. unten sign., [42], **400,- EUR**
237. 8 frühe Radierungen in einer Kassettenmappe, auf getöntem Hahnemühle-Büttten, mit Druckerstempel, verso alle mit Nachlassstempel, einige sign. in der Platte, 1911, 8 Exemplare dat. , *letzte für den Handel verfügb. Mappe*, [22], **300,- EUR**
238. STEHENDE KUH, Kreidezeichnung auf Velin, 1940, 48 x 64, WV 40/77, sign., alt montiert, [11], **340,- EUR**
239. BLUMEN IM MONDLICHT, Kreidezeichnung auf Velin, 1940, 48 x 64, WV 40/80, sign., alt montiert, [11], **340,- EUR**
240. BERGBACH, Kreidezeichnung auf Velin, 1936, 48 x 64, WV 36/36, [11], **300,- EUR**
241. KÄMPFENDE, Kaltnadelrad. auf Büttten, 1915, verso Nachlassstempel und num. 2/70, 1915, WV 15/9, Vorzugsdruck, sign. in der Platte, [22], **120,- EUR**
242. **Lachnit**, Max, 1900 – 1972, lebte in Dresden, Originalgrafisches Plakat mit Figurengruppe, DRESDEN 1982, Tiefätzung/Aquatinta/Prägung auf Karton, 14/25, verso Nachlassstempel, re. unt. Ecke etwas geknickt, [84], **40,- EUR**

243. **Lachnit**, Wilhelm, 1899 – 1962, lebte in Dresden, STRUMPFANZIEHENDE, Rad./Aquatinta auf Tiefdruckkarton, um 1954, wahrscheinlich postumer Druck von Veit Hofmann, Auflage wenige Drucke, alt passp., [43], **120,- EUR**
244. **Leber**, Wolfgang, geb. 1936, lebt in Berlin, LIEGENDE, Aquarell über Farbstift, 1999, 20 x 31, sign., dat., bez., [16], **380,- EUR**
245. GELBE FIGUR, Malerei über Farbstift, 1999, 38 x 28, sign., dat., bez., [16], **500,- EUR**
246. FEUERMEHLER, Aquarell über Kreide, 1995, 32 x 25, sign., dat., bez., [16], **400,- EUR**
247. ROTE FIGUR, Öl/Pappe, 1997, 37 x 25, sign., dat., bez., [16], **700,- EUR**
248. DIE GORGONEN, 2 farb. Lithogr. auf Hahnem. – Bütten, 2001, 18/ 33, sign., num., Edition Galerie Pohl, [11], **150,- EUR**
249. **Leiberg**, Helge, geb. 1954, lebt in Berlin, AUS JAZZ & DANCE, Offsetlithografie auf getöntem Achat, 1980, sign., dat., bez., passp., ger., [21], **80,- EUR**
250. **Lepke**, Gerda, geb. 1939, lebt in Dresden u. Gera, VEGETABLES I, farbige Kreiden auf Velin, 1984, 30 x 21, sign., dat., [21], **90,- EUR**
251. VEGETABLES II, alles wie davor, [21], **90,- EUR**
252. FIGURENSTUDIE, farbige Kreiden, 1984, sign., dat., [21], **90,- EUR**
253. **Lichtenfeld**, Gerhard, 1921 – 1978, lebte in Halle/S., ANETTE, Gipsguss, 1964, H. 123, bronziert, gewachst, monogr. in der Plinte, (von der Figur existieren 8 Bronzegüsse, u. a. in Museumsbesitz), G. L. war Prof. an der Kunsthochschule Burg Giebichenstein/Halle und einer der bedeutendsten Künstler der ostdeutschen Bildhauerkunst, [90], **1.200,- EUR**
254. **Liebermann**, Max, 1847 – 1935, lebte in Berlin, SELBST, Kreidelithogr. auf gelblichem Velin, 1924, WV Achenbach 83, sign., Ränder etwas bestoßen, kleine Einrisse, etwas angestaubt, sonst sehr guter Druck, passp., [24], **500,- EUR**
255. LUSTGARTEN MIT SCHLOß, Originallithografie aus KRIEGSZEIT NR. 1, 31. 8. 1914, auf Alexandra-Ingres, sign. im Stein, mit weiteren Lithografien von **Hettner**, **Kampf** und **MOPP**, im Randbereich Knickung u. min. Einriss, [11], **80,- EUR**
256. MARSCHIERENDE AM BRANDENBURGER TOR, Originallithogr. aus KRIEGSZEIT NR. 4, 23. 9. 1914, sign. im Stein, mit weiteren Lithogr. von **Gaul**, **Geiger**, **Hettner**, auf Alexandra-Ingres, sehr gut erhalten, [11], **80,- EUR**
257. **Lohse**, Carl, 1895 – 1965, lebte in Hamburg u. Bischofswerda, LAUSITZER LANDSCHAFT BEI BISCHOFSWERDA, Graphitzzeichnung auf Pergament, um 1930, 32 x 41, verso Nachlassstempel, passp., (erfasst im WV Bautzen), [22], **480,- EUR**
258. GR. FELDLANDSCHAFT BEI BISCHOFSWERDA, Kohlezeichnung auf festem Karton, um 1930, 59 x 79, verso Nachlassstempel, passp., ger., (erfasst im WV Bautzen), [22], **1.200,- EUR**

259. **Lohse, C.** SCHIFFE AUF DER UNTEREN ELBE/ HAMBURG, Aquarell auf Japan-Papier, um 1930, verso Nachlassstempel, passp., ger., [22], **1.800,- EUR**
260. HOCHBAHN-STATION (HAMBURG), Farbstifte auf Pergament, aufgezogen auf Karton, um 1920, sign., seltene expressive Farbzeichnung aus dem Frühwerk, [66], **600,- EUR**
261. **Luckenbach, Heinz, 1913 – 1985**, NETZEFLICKENDE FISCHERIN, Aquarell/Bütten, 1953, 57 x 80, 1913 geb. in Berlin-Pankow, lebte in Walsum u. Wesel, monogr., WVZ de Knorn 83, [89], **300,- EUR**
262. Studium an der Graf.-Hochschule in Berlin, KARAWANE, Aquarell auf Bütten, 1954, 58 x 82, monogr., WVZ de Knorn 100, [89], **300,- EUR**
263. DER GLOCKENSCHLÄGER AM PIETRO LOMBARDO/VENEDIG, Aquarell auf Bütten, 1954, 57 x 80, monogr., WVZ de Knorn 96, [89], **300,- EUR**
264. AUSZUG AUS DEM KRAL, Aquarell/Bütten, 1953, 57 x 80, monogr., WVZ 70, [89], **300,- EUR**
265. BERLINER REMINISZENZ, Öl/HF, 1953, monogr., WV de Knorn 19, [89], **1.500,- EUR**
266. STRANDCAFÉ, Öl/HF, 1955, 50 x 65, monogr., WV 45, [89], **750,- EUR**
267. **Lüttger, Harry, geb. 1919**, lebt in Berlin, 3 Blatt Siebdrucke:  
AM DARBER STRAND, Farbsiebdruck, 1973, 20/7, sign., dat., num.,  
ANGLER, 1973, 20/18, sign., dat., num.,  
BERLIN-ALEXANDERPLATZ, 1965, 30/1, sign., dat., num., [94], **zus. 60,- EUR**
268. BERLIN ALEXANDERPLATZ, Öl/HF, 1965, 40 x 30, sign., dat., ger., schöne bereits, historische Ansicht des Ost-Berliner Zentrums, [11], **500,- EUR**
269. **Mappen**,  
Mappe GÄRTNEREI, mit je 3 Druckgrafiken von: Christa **Böhme**, Dieter **Goltzsche**, Jeanett **Kipka**, Wolfgang **Leber**, Olaf **Nehmzow**, Sabine **Peukert** und Harald **Toppl**, insges. 21 Blätter, Radierungen, Lithografien, Siebdrucke, teilweise mehrfarbig bzw. coloriert, 1990/91, die Mappe erschien 1991 in einer Aufl. von lediglich 10 Künstlertexten und wurde Christa Böhme gewidmet, Ex. III/X, bis auf Christa Böhmes Blätter alle Blätter sign., num., teilweise dat., in Leinen-Kassettenmappe mit Titelvignette von Christa Böhme, **herausragendes** Werk seinerzeitiger Editionsgrafik Berliner Künstler, [94], **600,- EUR**
270. **Mattheuer, Wolfgang**, 1927 - 2004, lebte in Leipzig, VERWIRRT IM NEBEL, HS auf Japan, 1977, 17/50, Blatt etwas unfrisch, mit restaurierten Randrissen, bet., num., WV Koch 217, sign., dat., [23] **300,- EUR**
271. ES, zu SISYPHOS-Mappe, Faber & Faber, Leipzig 1988, HS auf Japan, sign., alt passp., nicht im WV, [23] **260,- EUR**
272. **MEPH, d. i. Martin Erich Phillip**, RÜCKENAKT, Ätzrad. auf Karton, 1914, monogr. u. dat. in der Platte, (**Druck Arno Mohr**), wenige Drucke, [85], **100,- EUR**
273. **Metzkes, Harald, geb. 1929**, lebt in Wegendorf b. Berlin, MARXWALDE, Aquarell über Graphit auf Hahnemühle-Bütten, 23 x 25, sign., dat., passp., ger., [84], **240,- EUR**

274. **Metzkes, H.** SEELow, Aquarell über Graphit auf Hahnemühle-Bütten, 32 x 24, sign., dat., passp., ger., [84], **300,- EUR**
275. STILLEBEN MIT PAPRIKASCHOTE, 5-farbige Lithogr. auf Velin, 1965, sign., dat., charakteristische frühe Farbgrafik, [84], **100,- EUR**
276. ZU GULLIVERS REISEN, Rad./Aquatinta auf Tiefdruckkarton, 1982, 20/40, sign., dat., num., prägnantes Druckex., [84], **180,- EUR**
277. DREI AM TISCH, Farblihografie von 6 Steinen auf Hahnemühle-Büttenkarton, 1982, 26/40, sign., dat., bet., num., Meisterblatt des Künstlers, [84], **300,- EUR**
278. STILLEBEN MIT HUMMER, Farblithogr. von 6 Steinen auf Hahnemühle-Bütten, 1984, 29/40, Meisterblatt d. Künstlers, [84], **300,- EUR**
279. IM THEATER, Rad./Aquatinta auf schwerem gelbl. Hahnemühle-Bütten, 1984, 8/10, sign., dat., num. u. mit Prägestempel des Druckers Kukutz, [84], **180,- EUR**
280. ZEICHNEND IM ATELIER MIT MODELL UND HUND, vierfarbige Offsetlithografie auf Karton, um 1972, *dazu:* ein Blatt Offsetlithografie von Charlotte E. **Pauly**, [21], **zus. 100,- EUR**
281. LIEGENDER WEIBLICHER AKT, mehrfarbige Lithogr. auf Hahnemühle-Bütten, 1987, 14/100, sign., dat., num., [21], **180,- EUR**
282. **Michel**, Karl, 1885 - ? lebte in Berlin u. Zwickau, Prof. an HdK Charlottenburg, 4 Blatt Holzstiche auf gelblichem Velin: HUMANITAS, MATHEMATIKER, KRIEGSBLIND, MADONNA IM KELLER, alle mit Werknummer versehen u. sign., auch in der Platte, [85], **zus. 40,- EUR**
283. **Mohr**, Arno, 1910 – 2001, lebte in Berlin, BADENDE AM MÜGGELSEE, farbige Pastellkreide auf Ingres-Papier, 1987, 32 x 49, sign., dat., passp. u. ger., [84], **500,- EUR**
284. IM KRÖGEL. Rad./Aquatinta auf Hahnemühle-Bütten, 1954, sign., dat., prägnanter früher Druck, [84], **150,- EUR**
285. DER FOTOGRAF, Kreide/Tusch-Lithogr. auf Ingres-Bütten, 1957, sign., dat., [85], **120,- EUR**
286. PRIMABALLERINA, Kaltnadelrad. auf Hahnemühle-Bütten, 1961, sign., dat., Meisterblatt des Künstlers, [84], **250,- EUR**
287. DIE BRILLE (MEIN LEBENSLAUF), Kaltnadelrad. auf Tiefdruckkarton, 1961, sign., dat., passp., ger., charakteristisches, wohl populärstes Blatt des Meisters, [30], **240,- EUR**
288. STOHUT-EMIL, Offset nach der Kaltnadelrad. aus „Mein Lebenslauf“, 1961, mit Grußformel und Signatur von 1963, [84], **40,- EUR**
289. BLICK ZUM BE, HS auf Velin, um 1963/64, sign., alt passp. u. ger., [85], **120,- EUR**
290. JUNGFERNBRÜCKE, Rad./Aquatinta auf gelbl. Hahnemühle-Bütten, 1964, sign., [84], **200,- EUR**
291. UNTER DEN LINDEN, ZAPFENSTREICH, Tusch-Lithogr. auf Tiefdruckkarton, 1975, sign., dat., [84], **150,- EUR**

292. **Mohr, A.** DIE SCHWALBEN, Kaltnadelrad. auf Hahnemühle-Bütten, 1980, sign., dat., [85], **150,- EUR**
293. IN DER AUKTION, Offsetlithogr. auf Karton, um 1988, sign., [84], **80,- EUR**
294. PAAR (ADAM UND EVA), Kaltnadelrad. mit Plattenton auf Hahnemühle-Bütten, um 1990, sign., [85], **120,- EUR**
295. ABSTRAKTE KOMPOSITION MIT 4 VERTIKALEN STREIFEN, Tusch-Lithogr. auf Karton, 1965, sign., dat., eines der außergewöhnlichsten, abstrakten Blätter, offenbar nur ein Probedruckexemplar, [73], **180,- EUR**
296. **Möhwald, Otto**, geb. 1933, lebt in Halle, SELBST, Kreide-Tusch-Lithografie geschabt, 1985, 23/100, sign., dat., num., aus der Pirckheimer-Mappe „Selbstbildnisse“, dazu: SELBST, Rad. von Klaus **Magnus**, und SELBST, Lithogr. von Gerhard **Wienkowski**, alle Blätter sign., dat., num., [21], **zus. 150,- EUR**
297. Mappe ZEHN LITHOGRAPHIEN, 10 Lithografien mit zusätzlich sign. Titelblatt, 1989, Auflage 100, Exemplar 14, alle Blätter auf Hahnemühle-Bütten, alle einzeln sign., dat. u. num., herausgegeben i. A. Pirckheimer-Gesellschaft, [21], **400,- EUR**
298. LIEGENDER AKT, Kreide-Tusch-Lithografie auf Hahnemühle-Bütten, 1987, 4/100, sign., dat., num., [21], **90,- EUR**
299. **Morgner, Michael**, geb. 1942, lebt in Einsiedel, 3 MENSCHEN, Rad./Aquatinta, Prägedruck auf Hahnemühle-Bütten, 1984, sign., dat., bet., verso Stempel der Plauener Grafikgemeinschaft, [21], **130,- EUR**
300. **Mosch, Astrid**, geb. 1959, lebt in Berlin, KLEINER TORSO/GEWANDET, Eisenholz, farbig gefasst, 2003, H 100, gesockelt, dat., sign., [101], **1.400,- EUR**
301. KLEINE KÖNIGIN, Eisenholz, 2003, H 100, gesockelt, dat., sign., [101], **1.400,- EUR**
302. **Müller, Karl Erich**, geb. 1917, lebt in Halle, war Mitglied der AdK/DDR, DAS BILDNIS ZU GOGOL, Rad. u. Kaltnadel auf Velin, 1952, bet. u. sign., dat. u. sign. auch in der Platte, prägnantes Druckex., [85], **60,- EUR**
303. **Münch, Armin**, geb. 1930, lebt in Rostock, DON GIOVANNI/ STAATSOPER BERLIN, 14-Blatt Kreide-Lithogr. auf gelbl. Karton, 1977, sign., dat. und bet. im Stein, unvollst. Folge von 30 Blatt, teilw. minim. Gilbspuren, [73], **zus. 100,- EUR**
304. **Naumann, Herrmann**, geb. 1930, lebt in Dittersbach bei Dresden, EISENBAHN, Strichätzung/gepuzt auf festem Vlieskarton, 1960, sign., dat., [85], **60,- EUR**
305. **Nerlinger, Oskar**, 1893 – 1969, lebte in Berlin, EIN NEUER TAG BRICHT AN (RHEINMÜNDUNG BEI BREGENZ), Kasein/Tempera auf LW, 1945/47, im persönl. Werkverzeichnis d. Künstlers 1945 datiert, wohl später fertig gestellt, monogr. u. hier dat. 47, verso bez. u. bet., 90 x 120, in Orig.-Rahmung, bedeutendes expressiv-symbolisches Werk Nerlingers, das motivisch auf ein Aquarell von 1942 zurückgeht, [88], **2.400,- EUR**
306. ABENDSONNE AM BODDEN (WOHL ZICKER-LANDSCHAFT/RÜGEN), Kasein/Tempera auf LW, 1949, 50 x 100, in Orig.-Rahmen, monogr., dat., verso bez. u. bet., expressiv-stimmungsvolle Malerei, [88], **1.400,- EUR**

- 307. Nerlinger, O.** EISENBAHNBRÜCKE, Öl/HF, 1950, 72 x 95, monogr., verso bez., dat., bet., Nerlinger knüpft mit diesem Werk an seine konstruktiven, Technik huldigenden Werke der 20er/30er Jahre an, [88], **1.200,- EUR**
- 308.** NETZE IN DEN DÜNEN, Kasein/Tempera, geschabt, gewachst auf Karton, 1935, 25 x 32, alt passp., sign. u. verso bez. u. bet., [88], **250,- EUR**
- 309.** ELBTAL MIT LILIENSTEIN, Aquarell über Feder/Tusche auf Ingres, 1941, 24 x 31, sign., dat., verso min. Montagespuren, stimmungsvolle Landschaftskomposition, [88], **240,- EUR**
- 310.** BERLINER GEDÄCHTNISKIRCHE 1945, Aquarell über Rohrfeder/Tusche auf Ingres, 1945, 27 x 24,5, sign., dat., verso bet., bez., num., Klebespuren, hist. bedeutendes Blatt des zerstörten Berlins, [88], **240,- EUR**
- 311.** HIST. BERLINER TRÜMMERSTADT, Aquarell über Rohrfeder/Tusche auf Ingres, 1946, 24 x 31, sign., dat., wie auch das vorige Blatt in dieser Eindringlichkeit nur vergleichbar mit Wilh. Rudolphs Blättern des zerstörten Dresdens, [88], **240,- EUR**
- 312.** VENEDIG, Feder/Sepia auf Ingres, 1939, 24 x 31, monogr., dat., verso bez. u. bet., [88], **200,- EUR**
- 313.** BARRIKADEN AM LEHRTER BAHNHOF 1945, Graphitzeichnung, 1. 3. 45, 25 x 32, monogr., dat., verso bet., bez., [88], **200,- EUR**
- 314.** PANKOW-HEINERSDORF/S-BAHNHOF, Graphitzeichnung, 1958, 21 x 30, sign., alt passp., [88], **200,- EUR**
- 315.** STRABENECKE IN NIEDERSCHÖNHAUSEN, Graphitzeichnung, 1960, 21 x 30, monogr., sign., bet., verso bet., [88], **160,- EUR**
- 316.1** IN NIEDERSCHÖNHAUSEN, Graphitzeichnung, 1960, 15 x 21, monogr., sign., bet., ebenso verso bet., [88], **100,- EUR**
- 317.** DIE SPREE BEI KÖPENICK, Farblithogr. auf Spechthausen-Bütten, um 1960, sign., bet., [88], **100,- EUR**
- 318.** SCHÖNHAUSER ALLEE, Farblithogr. auf Spechthausen-Bütten, 1961, 15/58, sign., num., monogr. u. dat. im Stein, [88], **100,- EUR**
- 319.** SCHÖNHAUSER ALLEE AM ABEND, alles wie davor, doch unikate Farbvariante, 1961, sign., dat., bet., [88], **120,- EUR**
- 320.** UNTER DEN LINDEN MIT STAATSOPER UND ZEUGHAUS, Kreidelithogr. auf Spechthausen-Bütten, 1959, sign. u. monogr. im Stein, [85], **80,- EUR**
- 321.** VOR DEM DARß, Feder-Tusch-Lithogr. auf gelbl. Velin, um 1947, sign., bet., monogr. u. dat. in d. Platte, [96], **70,- EUR**
- 322. Neumann, Ernst Günther,** geb. 1928, lebt in Dresden, war mit H. Metzkes u. Jürgen Böttcher-Strawalde in Lachnits **323.** letzter Dipl.-Gruppe, STILLEBEN MIT KÜRBIS, Tempera über Graphit auf Karton, 1954, sign., dat., bedeutendes frühes Werk des Künstlers, verso Klebespuren, [38], **1.000,- EUR**
- IN DER VORSTADT, Aquarell auf Karton, 1954, 41 x 61, sign., [38], **800,- EUR**

324. **Neumann, E. G.** ARCHIVSTR. DREIKÖNIGSKIRCHE, Aquarell über Graphit auf Karton, 1962, 38 x 49, monogr., dat., [38], **600,- EUR**
325. AM TERRASSENUFER, Tusche/Gouache auf Karton, 1959, 32 x 31, [38], **340,- EUR**
326. **WARNEMÜNDE MIT LEUCHTTURM**, Aquarell über Graphit, auf Karton, 1962, 50 x 64, sign., dat., an d. Ecken kleine Nadelspuren, [38], **600,- EUR**
327. **Noßky, Dietrich**, geb. 1937, lebt in Birkenwerder u. Berlin, DORFLANDSCHAFT, dreifarbiges Tusch-Lithogr. auf Karton, um 1970, sign., *dazu*: 3 weitere Farb-Lithogr., sign. von **Linde-Bischof, F. W. Fretwurst, Marika Foß**, [73], **zus. 120,- EUR**
328. **Ortelt, Karl**, 1907 – 1972, lebte in Weimar, STILLEBEN MIT BIRNEN, Öl/HF, um 1965, 41 x 55, sign., ger., [95], **480,- EUR**
329. **Paris, Ronald**, geb. 1933, lebt in Rangsdorf, PORTRÄT H. EISLER, Kreidelithogr. auf festem Karton, 1988, E. A.-Ex., sign., dat., bet., bez., mit pers. Widmung, [99], **50,- EUR**
330. AUS FRAU FLINZ / BE, zweifarbiges Lithogr. auf festem Karton, 1962, 7/10, sign., num., dat., bet., im Randbereich etwas bestoßen, oben min. Einriss, [85], **80,- EUR**
331. **Pauly, Charlotte E.**, 1886 – 1981, lebte in Berlin, ZIGEUNERMÄDCHEN MIT ZIEGEN, Radierung/Kaltnadel auf Karton, 1960, sign., dat., bet., bez., alt passp., nur ganz wenige Drucke dieses reizvollen Blattes, *dazu*: mehrfarbiges Offsetlithografie, Titelblatt 18. Druck Berliner Kabinettpresse, sign., [21], **zus. 120,- EUR**
332. HAUS IM TESSIN, Aquarell über Graphit auf Karton, 30er Jahre, 27 x 21, sign., ger., [24], **180,- EUR**
333. KAPELLE BEI MONTE SAEVO, Aquarell über Graphit auf Büttchen, 30 x 21, sign., verso bet. u. Signaturstempel, *dazu*: Original-Plakat, Lithogr., **BUNTE STUBE AHRENSHOOP**, 1976, sign., [24], **zus. 180,- EUR**
334. UNTERGANG DER PFERDE, Tusch-Lithogr. auf Karton, um 1975, Signaturstempel, verso Nachlassstempel, *dazu*: WEG DES LEBENS, Offset-Lithogr. auf Karton, um 1975, [24], **zus. 70,- EUR**
335. **Picasso, Pablo**, 1881 – 1973, lebte in Paris u. Südfrankr., MUSIZIERENDER FAUN NR. 4, fototechn. verkleinerte Offset-Reproduktion auf festem Karton, nach der Orig.-Lithogr. von 1948, Vorzugsdruck als Beilage einer Katalogedition, [85], **40,- EUR**
336. **Rechn, Günther**, geb. 1944, lebt in Limberg, HUNDERENNEN, Kreidelithogr. auf Karton, 1977, 12/15, sign., dat., num., passp., ger., [84], **80,- EUR**
337. **Rehfeldt, Robert**, 1931 – 1993, lebte in Berlin, ORANGERIE PUTBUS, Siebdruck, Originalplakat, 1987, sign. und dat. vom Künstler, [73], *dazu*: GALERIE IM TURM, mehrfarbiges Offset-Lithogr., Originalgrafisches Plakat, 1984, in der Platte sign. und dat., [73], **zus. 50,- EUR**

338. **Richter**, Gottfried, 1904 – 1968, lebte in Berlin, GARTENLOKAL, HS auf festem Velin, um 1946, Ränder bestoßen, min. Einrisse, seltenes Nachkriegsblatt, [98], **70,- EUR**
339. BERLINER U-BAHN, 2 Blatt HS, davon ein Blatt coloriert, aufgezogen, sehr selten, [98], **zus. 120,- EUR**
340. TOUSTON MOTORS/SÜDFRANKREICH, mehrfarbiger Siebdruck, z.T. übermalt, 1954, Unikat auf Büttten, sign., [98], **180,- EUR**
341. AM PLACE DU TERTRE, Tusche/farb. Beize, Tempera, um 1950, aufgezogen, alt passp., mit pers. Widmung, [98], **480,- EUR**
342. **Richter**, Hans Theo, 1902 – 1969, lebte in Dresden, DAS MODELL, Feder-Tusch-Lithogr., 1960, WV Schmidt 515 b, postume Auflage für Griffel-Kunst, Hamburg, [11], **140,- EUR**
343. Vorzugsausgabe des Katalogs zum 100. Geburtstag, herausgegeben von Werner Schmidt, Faber & Faber, Leipzig 2003, mit der Lithografie SITZENDE, EINEM MÄDCHEN DAS HAAR KÄMMEND, 1959, WV 472, 21/40, sign., passp., [11], **185,- EUR**
344. **Richter**, Heinrich, geb. 1920, lebt in Frankreich und Berlin, DREI GRAZIEN, Farblithogr. auf Rives-Büttten, 55/80, sign., num., aus der Mappe „Die Welt d. Klassizismus“, Propyläen, Berlin 1973, [24], **120,- EUR**
345. **Richter**, Thomas J., geb. 1955, lebt in Berlin, MONDSCHNEIN/WARTEN, Öl auf Papp, 2003, 50 x 68, verso monogr., dat., [93], **1.000,- EUR**
346. LANDSCHAFT 69, Öl auf HF, 2003, 53 x 70, verso monogr., [93], **1.250,- EUR**
347. SCHWARZE BOOTE, Öl/LW, 2003, 71 x 90, verso monogr., dat., [93], **1.300,- EUR**
348. ENTWURF FÜR EIN DENKMAL, Feder/Tusche/MT auf Papier, 1997, 38 x 22, monogr., dat., bet., ger., [93], **400,- EUR**
349. **Richter**, Werner, geb. 1923, lebt in Berlin, war Schüler von G. Weidanz u. R. Scheibe, BLICK ZUR BURG GIEBICHENSTEIN/ HALLE/S., Feder-Lithogr. auf Ingres, 1950, sign., dat., verso alter Andruck in d. Ecken min. Löchlein, [97], **60,- EUR**
350. 3 Blatt Holzschnitte mit Tierdarstellung (Storch, Raubkatze u. Bär), auf Büttten, um 1950, alle sign., [97], **zus. 150,- EUR**
351. O. T./ABSTRAKTE KOMPOSITION I, Feder-Tusch-Zeichnung auf Velin, 1956, 21 x 30, sign., dat., aufgezogen auf grauem Fond, [97], **150,- EUR**
352. O. T./ABSTRAKTE KOMPOSITION II, Feder-Tusch-Zeichnung auf Velin, 1956, 21 x 30, sign., dat., aufgezogen auf grauem Fond, [97], **150,- EUR**
353. PORTRÄTKOPF STRAWINSKY, Bronze, 1982, bisher nur ein Guss, H: 39, [97], **4.200,- EUR**
354. **Ritsos**, Jannis, 1909 – 1990, griech. Lyriker/Maler u. Graphiker, 2 Radierungen, auf Büttten-Karton, [73], **zus. 60,- EUR**

- 355. Roenspieß, Klaus**, geb. 1935, lebt in Berlin, STEHENDER WEIBLICHER AKT, HS auf Japanpapier, 1988, sign., dat., rechter Rand min. knittrig, [21], **80,- EUR**
- 356. Rommel, Gerhard**, geb. 1934, lebt in Kraatz, PELIKANE, Bronzeguss, um 1964, monogr., H. 26, ca. zwei oder drei Güsse, [61], **1.650,- EUR**
- 357.** WEIBLICHER AKT IV, Bronze, 1966, H. 37, frühes Gussexemplar von bisher 2 Güssen, [61], **1.750,- EUR**
- 358.** EVA MIT APFEL, Bronze, 1966, H. 61, frühes Gussexemplar von bisher 2 Güssen, [61], **2.800,- EUR**
- 359.** MUTTER MIT KIND (STEHEND), Bronzeguss, 1970, 2 Güsse, [61], **1.700,- EUR**
- 360.** BRECHTSTATUETTE I, Bronzeguss, 1978, H. 55, 2 Güsse, [61], **3.400,- EUR**
- 361.** ERINNERUNG AN ROSTOW, Tuschelithografie auf Karton, 1966, sign., dat., mit persönl. Widmung, typischer Akademiedruck des Druckers Handke, Auflage ca. 20, [30], **80,- EUR**
- 362. Rosenhauer, Theodor**, 1901 – 1996, lebte in Dresden und Berlin, PORTRÄT EINES BAUERN, Rad. auf Tiefdruckkarton, 30er Jahre, sign., Druck um 1980, im Randbereich minim. Knickungen u. leicht bestaubt, [84], **80,- EUR**
- 363. Rudolph, Wilhelm**, 1889 – 1982, lebte in Dresden, DIE HYÄNE, HS, vor 1945, Druck auf weißem Velin, sign. u. bez. Handdruck, verso Sammlerstempel, minim. Klebespuren, [84], **400,- EUR**
- 364.** HUND, HS, vor 1945, Druck auf festem Japan-Bütten, sign. u. bez. Handdruck, verso Sammlerstempel, alt passp., [84], **350,- EUR**
- 365.** LANDSTRASSE IM WINTER / BEI PILLNITZ, HS, 60er Jahre, auf gelbl. Ingres, sign. u. bez. Handdruck, verso Sammlerstempel, minim. Klebespuren, [84], **300,- EUR**
- 366. Sailer, Hans-Daniel**, geb. 1948, lebt in Leonberg, Meisterschüler von A. Hrdlicka, IDOLFIGUR-SCHWANGERE, Bronzeguss nach Kalksandstein, 1983, 2-3 Güsse, unten mit Gießereistempel Schabo, monogr., dat., [24], **1.600,- EUR**
- 367.** EROTISCHER FRAUENTORSO, Bronze nach Marmor, 1983, 64 x 32 x 30, wahrscheinlich nur 1 Guss, rückseitig monogr. HDS u. dat. 1983, [24], **3.800,- EUR**
- 368. Sandberg, Herbert**, 1908 – 1991, lebte in Berlin, TRAUM DER UNVERNUNFT, Rad./Aquatinta auf festem Karton, 1971, sign., dat., bet., mit pers. Widmung, [99], **60,- EUR**
- 369.** ERINNERUNG AN BERTOLT BRECHT, 5 Blatt HS und ein Titelblatt mit pers. Widmung auf Spechthausen-Bütten, Kartonschlag mit Prägung, alle Blätter dat., u. sign., 1978, [99], **180,- EUR**
- 370.** HOMMAGE A MARC CHAGALL, Lithografie auf Karton, 1987, Probedruck, sign., dat., in der Platte bet., mit Druckerblindstempel, [11], **80,- EUR**

- 371. Sandberg, H.** PORTRÄT HAP GRIESHABER (ZWEI DARSTELLUNGEN), 1909-1981, Graphit auf Zeichenkarton, 1972, 49 x 74, dat., sign., ebenso von Grieshaber, bez. Achalm 9/III/72, an den Rändern Montagespuren, *dazu*: HOMMAGE A HAP GRIESHABER, Aquatintarad. von Harald **Kretzschmar**, 1987, 18/30, sign., dat., num., bez., [11], **zus. 300,- EUR**
- 372.** AUFSTAND DER GELEHRTEN (ZUM GÖTTINGER APPELL), Aquatintarad. auf Büttten, 1958, sign., dat., bet., *dazu*: DER KINDERZUG (ZUR ANTI-ATOM-BEWEGUNG), Aquatintarad. auf Büttten, 1958, sign., dat., bet., beides hervorragende Druckexemplare, [11], **zus. 80,- EUR**
- 373. Schade, Willi Ernst, 1892 - ?** lebte in Berlin, REH, Bronze auf Juramarmor, 30er Jahre?, H. 23,5 o. S., sign., einziger bekannter Guss, [48], **1.000,- EUR**
- 374. Schinnerer, Adolf, 1876 – 1949,** lebte in Ottersheim, VISIONEN/SZENE AM MEER, Ätzrad. auf Büttten mit Editions-Trockenstempel, sign., ebenso in der Platte, min. Knickspuren, alt passp., [85], **80,- EUR**
- 375. Schlegel, Werner–Hans,** geb. 1915, lebt in Dresden, GEISINGEN IM ERZGEBIRGE, Aquarell auf Karton, um 1975, sign., bet., ger., [48], **480,- EUR**
- 376.** KIRCHEN BEI ROSTOW AM DON, Aquarell auf Karton, 50 x 72, bet., ger., [48], **380,- EUR**
- 377. Schmidt-Kirstein, Helmut,** 1909 – 1985, lebte in Dresden, JUNGE FRAU, Kreidelithografie auf Karton, 1972, 81/100, sign., (18. Druck Berliner Kabinettpresse), [21], **140,- EUR**
- 378. Schmiedel, Peter, 1929 – 1997,** lebte in Berlin u. Hall/Steiermark, war Prof. an der HdK Berlin, GLASGARTEN, Acryl/Nessel, 1989, 34 x 42, WV 357, sign., dat., [83], **600,- EUR**
- 379.** FARBEN FÜR UHLMANN, Acryl/Nessel, 1989, 34 x 42, WV 359, sign., dat., [83], **600,- EUR**
- 380.** O. T., Acryl/Nessel, 1991, 34 x 42, WV 356, [83], **500,- EUR**
- 381.** O. T., Acryl/Nessel, 1991, 34 x 42, WV 358, [83], **500,- EUR**
- 382. Schult, Frank, geb. 1948** lebt in Celle, war Meisterschüler bei W. Sitte u. Heisig EROTIKA, Graphikkalender 2001, 12 mehrfarbige Serigrafien + Titelblatt auf Büttten, alle sign., dat. 2000, num. 14/120, Edition U. Grimm, [11] **zus. 340,- EUR**
- 383. Scigalla, Helena, 1921 – 1998,** lebte in Berlin, war Pechstein-Schülerin, MÄDCHEN MIT UMHANG, HS auf Zeichenkarton, 1950, sign., dat., ger., [84], **50,- EUR**
- 384.** FISCHER VOR NETZEN, HS auf Zeichenkarton, 1956, sign., dat., ger., [84], **60,- EUR**
- 385.** MÄDCHEN MIT PUPPE, HS auf Zeichenkarton, 1959, sign., dat., ger., [84], **60,- EUR**
- 386.** PAAR VOR SONNENUNTERGANG, HS auf Karton, 1963, sign., dat., *dazu*: ALBERT SCHWEITZER, HS auf Karton, um 1960, monogr. im Stock, [24], **zus. 100,- EUR**

- 387. Seidel, Frank**, geb. 1959, lebt in Berlin, O. T., Originalgraf. Plakat, Galerie „Unter den Linden“, mehrfarb. Siebdruck auf Karton, 1989, 1/40, sign., num., minim. Randlasuren, minim. Einriss, [73], **50,- EUR**
- 388.** O. T., (FIGURENKOMPOSITION), farb. Beizen/MT, auf Pergament, um 1989, 66 x 85, [22], **400,- EUR**
- 389. Shaw, Elizabeth**, 1920 – 1992, lebte in Berlin, IM ATELIER, Offsetlithografie auf Karton, 70er Jahre, [21], **60,- EUR**
- 390. Sitte, Willi**, geb. 1921, lebt in Halle, DEM ZEICHNER LE CORBUSIER GEWIDMET, zweifarbige Lithogr. auf Aquarellkarton, 1989, 12/50, sign., dat., num., [21], **200,- EUR**
- 391. Stötzer, Werner**, geb. 1931, lebt in Alt-Langsow, SITZENDER WEIBLICHER AKT, Kreidelithogr. auf Hahnemühle-Bütten, 1998, sign., dat., sehr schönes Druckex., [84], **120,- EUR**
- 392. Symmangk, Helmut**, geb. 1931, lebt in Meißen, BLAUE KIRCHE (IMMANUELKIRCHE, BERLIN-PRENZLAUER BERG), Öl/Lw., 1958, 100 x 70, monogr. u. dat., verso bez., [91], **2.250,- EUR**
- 393.** ROTE KIRCHE (IMMANUELKIRCHE, BERLIN-PRENZLAUER BERG), Öl/Lw., 1958, 120 x 75, monogr. u. dat., verso bez. u. 20. 1.58 dat., [91], **2.400,- EUR**
- 394.** TAGEBAULANDSCHAFT, Öl/Lw., 1958/59, 105 x 135, monogr., dat., verso bez., Schadstellen in der Lw. vom Künstler restauriert, [91], **3.200,- EUR**
- 395.** STILLEBEN MIT HOLZSCHEITEN, Öl/Lw., 11/1960, 42 x 60, sign., dat., verso dat., bez. u. sign., [91], **800,- EUR**
- 396. Tillson, Joe**, geb. 1928, lebt in London, THE FOUR ELEMENTS, mehrfarbige Serigraphie mit vier einmontierten Künstlerfotos auf Bütten, 1972, EA-Ex., [41], **400,- EUR**
- 397. Tröger, Fritz**, 1896 – 1984, lebte in Dresden u. in der Lausitz, STICKERIN, Kreide-Zeichng. auf getöntem Karton, 1927, 65 x 50, sign., dat., verso XXX, typisches expressives Frühwerk, zwei hinterklebte Einrisse im Randbereich, [11], **300,- EUR**
- 398.** KRANKE FRAU IM LEHNSTUHL, Kreide auf Ingres- Bütten, 1927, 64 x 48, sign., dat., verso bez., [11], **300,- EUR**
- 399.** VIOLINISTIN IM KONZERT, Aquarell/Grafik auf Ingres-Bütten, 1941, sign., dat., verso bez., minim. Randriss außerhalb der Darstellung, [11], **450,- EUR**
- 400.** HERBSTLICHER WALDRAND, Aquarell/Graphit, auf Torchons-Karton, 1941, 57 x 75, sign., dat., ger., typisches Blatt in naiv-sachl. Ausdruck, [11], **500,- EUR**
- 401.** EISENBAHNER, Rad./KN auf Karton, um 1969, sign, dazu: 3 Blatt Zeichng. , davon eins aquarelliert u. sign., alle auf Karton, verso Nachlassstempel, [11], **zus. 200,- EUR**
- 402. Tübke, Werner**, 1929 - 2004, lebte in Leipzig, ULJANOWA U. KRUPSKAJA, Kreide-Lithogr., 1976, num. 1/ 110, sign., zusätzl. im Stein u. dort dat., Blatt aus d. Mappe „Flut“, 60 J. Roter Oktober, Reclam, 1977, hrsg. von L. Lang u. H. Marquardt, [23], **150,- EUR**
- 403.** EINZUG DER GLADIATOREN, Kreide-Lithogr. auf Hahnem.-B., 45/60, sign., num., Meisterblatt d. Künstlers, [96], **200,- EUR**

404. **Tucholke**, Dieter, 1934 – 2002, Originalplakat SOPHIENGALERIE 8, Siebdruck, 1989, sign., lebte in Berlin, *dazu*: ein weiteres Origin.-Plakat, dreifarbiges Hochdruckkombination, sign. von Dudowitsch der Galerie Blume, Domröse, Tannert, Weiss, Dieter Tucholke und Michael Dudowitsch, 3/90, [73], **zus. 50,-EUR**
405. **Tucholski**, Herbert, 1896 – 1984, SPREEWALD, HS von 3 Platten, 1934, Karnahl/Nat.-Gal. 255, lebte in Berlin, sign. u. bet., Vorzugsdruck, im oberen Rand restaurierter Einriss, minimal knittig, [99], **180,- EUR**
406. **Uhlig**, Max, geb. 1937, lebt in Dresden u. in der Provence, DRESDENER LANDSCHAFT – GÄRTEN, Pinsel-Tusch-Lithografie auf Karton, 1968, sign., dat., bet., ger., schönes Blatt des Frühwerkes, [30], **120,- EUR**
407. FRAUENKOPF, Lithogr./Tusche-Pinsel auf Karton, 1974, 88/100, sign., dat. im Stein, [21], **130,- EUR**
408. MÄDCHEN MIT OFFENEM HAAR, Rad. auf schwerem Hahnemühle-Bütten, 1982, sign., dat., bet., bez. Vorzugsdruck, alt passp., [21], **150,- EUR**
409. FLUG ÜBER WOLKENSCHICHT, Kugelschreiberstudie auf Maschinenpapier, 1981, 21 x 30, beidseitig bez., sign., dat., [21], **120,- EUR**
410. O. T., (ABSTRAKTE FIGURATION/OLYMPIAEDITION 2000/2002), mehrfarbige Offsetlithogr. auf festem weißem Velin, 2000, 8/100, sign. u. num., [30], **120,- EUR**
411. **Ulrich**, Heiner, geb. 1944, lebt in Leipzig, ABSTRAKTE FIGURATION, Bronzeguss, gesockelt, H. mit Sockel 13,5, 1988, Edition SKH, 10 Güsse, [90], **560,- EUR**
412. **Vent**, Hans, geb. 1934, lebt in Berlin, Mitglied der AdK, STRANDSZENE/BADENDE, Ätzrad. auf Tiefdruckkarton, 1974, sign., dat., [21], **70,- EUR**
413. SITZENDER AKT, ANGEHOCKT, Rad./Aquatinta auf schwerem Hahnemühle-Bütten, 1987, 120/24, sign., dat., num., [21], **100,- EUR**
414. DAS DÜRRE ASTGEKRÄUSEL, Rad./Vernis mou auf Hahnem.-B., 1994, 55/ 100, sign., dat., bet., num., im Randbereich min. Druckstellen, [11], **70,- EUR**
415. KOPF VIII, Gouache auf farb. Ingres-B., 1989, 62 x 48, sign., [46], **650,- EUR**
416. KOPF V, Gouache auf farb. Ingres-B., 1995, 62 x 48, sign., dat., [46], **650,- EUR**
417. SITZENDER AKT IM GRÜNEN, Gouache auf farb. Ingres-B., 1992, 62 x 48, sign., dat., ger., [46], **700,- EUR**
418. AUFGESTÜTZTE, Terrakotta, 2001, H:10, B: 14,5, monogr., dat., [46], **440,- EUR**
419. **Viebeg**, Eva Maria, geb. 1948, lebt in Berlin, 16 Blatt Offset-Lithogr. auf festem Karton, THEATERBILDER ZU INSZENIERUNGEN VON FRIEDO SOLTER, 1993, alle sign., dat., num., bet., in einer Mappe aus schwarzem Leinen, Auflage 32 Ex., Ex. Nr. 12, [92-11], **160,- EUR**

<b>420.</b>	<b>Vostell</b> , Wolf, 1932 – 1998, lebte in Berlin,	KÖLN – AUTOBAHNKREUZ, 2 farb. Siebdruck auf Karton, um 1960, 12 /15, sign., num., ger., äußerst seltenes frühes Blatt, [24],	<b>200,- EUR</b>
<b>421.</b>		RATHENAUPLATZ, Farbrad., 1988., E.A. 19/12, sign., num., Haupt- blatt d. Künstlers u. Dokum. d. Betonskulptur am Rathenauplatz Berlin, [23],	<b>260,- EUR</b>
<b>422.</b>		NOV. 89 – BERLIN, 2 farb. Siebdruck auf Velin, 1989, 196/200, sign., num. u. bet. im Sieb, histor. Blatt zur Ausstellung Vostells in Ost – Berlin, unmittelb. nach d. Fall d. Mauer, [96],	<b>120,- EUR</b>
<b>423.</b>	<b>Wagenbreth</b> , Henning, geb. 1962, lebt in Berlin,	DU FLIEGST GLEICH RAUS, OTTO!/ ZU LILIENTHAL, mehrfarbiger Siebdruck auf Karton, 1991, sign., passp., bez., gerahmt, Extrablatt mit d. Signum PGH Glühende Zukunft, [73],	<b>160,- EUR</b>
<b>424.</b>	<b>Walther</b> , Fred, geb. 1933, lebt in Dresden,	STILLEBEN MIT ROSENSTAUB, Aquarell auf Karton, 1975, 59 x 37, sign., dat., ger., [43],	<b>300,- EUR</b>
<b>425.</b>		STILLEBEN MIT BLUMENTOPF, Aquarell auf Karton, 1975, 51 x 37, sign., dat., ger., [43],	<b>350,- EUR</b>
<b>426.</b>		AUSRITT AM STRAND, ÖL/MT/HF, 1969, 41 x 64, monogr., dat., verso bez., ger., [43],	<b>440,- EUR</b>
<b>427.</b>	<b>Wendisch</b> , TRAK, geb. 1958, lebt in Berlin,	SPECKSE, Bronzeguss/dunkel patiniert, 2004, 40 x 30 x 15, sign., num. 1/ 7, [34],	<b>4.900,- EUR</b> <b>Aufruf bei 4.000,- EUR</b>
<b>428.</b>	<b>Winkler</b> , Rolf, 1930 – 2001, lebte in Berlin,	KLEINE STEHENDE, Bronze, um 1970, H. 25,5 , 3. von bisher 4 Güssen, [04],	<b>1.300,- EUR</b>
<b>429.</b>		WEIBLICHER TORSO, Bronze, 1973, H. 69, 3. von bisher 3 Güssen (Marc Krepp), einer der beiden frühen Güsse wurde von der Nat.-Gal. Berlin angekauft, dieser Guss ein hervorragendes Exemplar, [04],	<b>4.800,- EUR</b>
<b>430.</b>	<b>Womacka</b> , Walter, geb. 1925, lebt in Berlin,	MÄDCHEN MIT TAUBE, Kreide-Tusch-Lithogr., auf Bütten, [73],	<b>60,- EUR</b>
<b>431.</b>		STILLEBEN MIT BLÜTE UND MUSCHEL, dreifarbig Tusch-Lithogr. auf schwerem Bütten-Karton, 1978, sign., dat., [73],	<b>140,- EUR</b>
<b>432.</b>	<b>Zickelbein</b> , Horst, geb. 1926, lebt auf Bornholm,	LAST DES KRIEGES, (KABINETTPRESSE BERLIN, FÜNFTER DRUCK: VIETNAM PROTEST, DEZEMBER 1966), Federlithografie, 1966, 32 x 37, Probedruck, sign., dat., bez., [23],	<b>60,- EUR</b>
<b>433.</b>		Kreide-Tusch-Lithografien 1967: TRAUM, Blatt 5, BEGEHREN, Blatt 6 der Ovid Mappe, 8. Druck der Kabinettpresse Berlin, beide sign., passp., [22],	<b>zus. 70,- EUR</b>

Die Auktionsangebote folgen in der Regel dem Alphabet. Angegeben sind die Losnummer, der Autor, der Titel, das Entstehungsjahr, die Technik, bei Druckgraphik die Auflagennumerierung, gegebenenfalls zusätzliche Informationen zum Künstler, zum Werk sowie zur Beschaffenheit.

Verwendete Abkürzungen:

Aufl.		- Auflage
bet.	- betitelt	
bez.	- bezeichnet	
dat.	- vom Künstler datiert	
E. A.	- epreuve d'artiste (Künstler-/Belegdruck = Vorzugsdruck)	
Ex.	- Exemplar	
ger.	- gerahmt	
HF	- Hartfaser	
Lw.	- Leinwand	
monogr.	- monogrammiert	
mont.	- montiert	
m. So.	- mit Sockel	
MT	- Mischtechnik	
num.		- numeriert
o. R.		- ohne Rahmen
passp.	- passpartiert	
Rad.	- Radierung	
sign.	- signiert	
WV	- Werkverzeichnis	

Maßangaben sind die Ausnahme, dabei steht die Höhe vor der Breite, Angabe in cm.

Redaktion und Auktionator: Joachim Pohl, Berlin

Mitarbeit und Satz: Peter Bauer, Berlin

Bildreproduktion: Klaus Killisch, Berlin

Redaktionsschluß: 19. 09. 2004



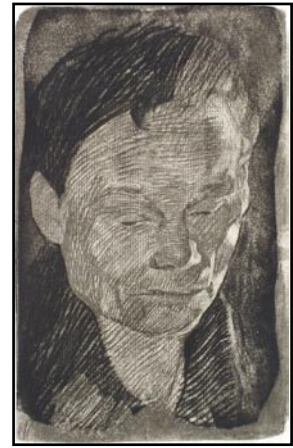
Heuer Nr.174



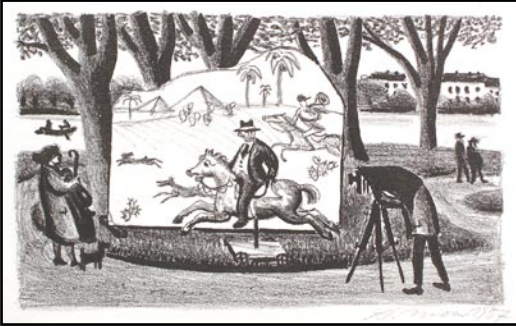
Naumann Nr.304



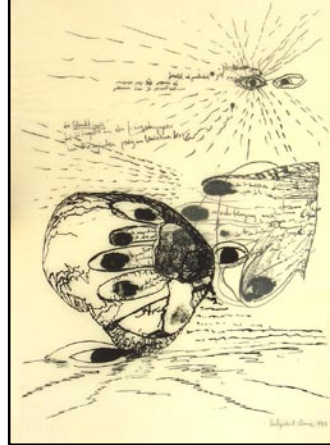
Heckel Nr.162



Kollwitz Nr.216



Mohr Nr.285



Claus Nr.66



Altenbourg Nr.1



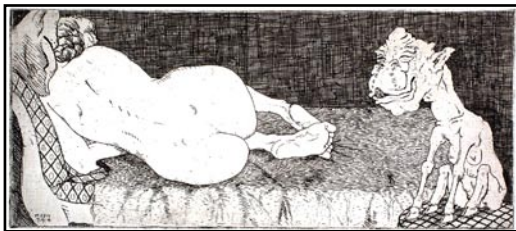
Vostell Nr.422



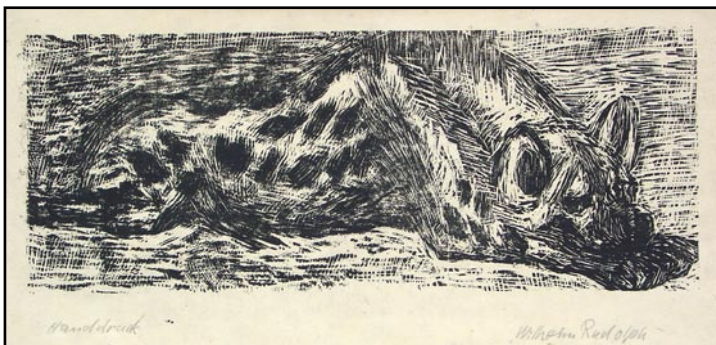
Nerlinger Nr.305



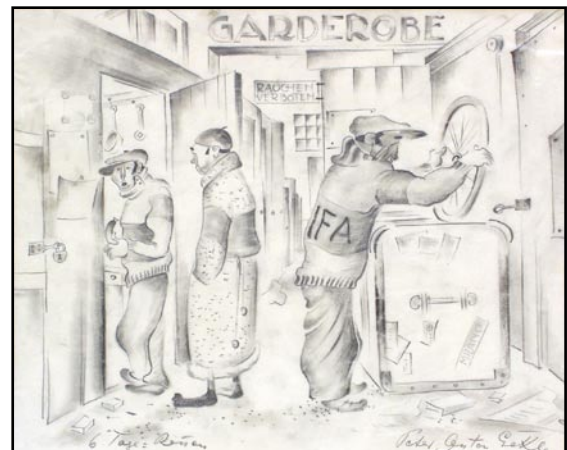
Womacka Nr.430



MEPH Nr.272



Rudolph Nr.363



Gekle Nr.133